

**5.3. Հիդրոոդերևութաբանական պայմանները Հայաստանում
2015 թվականի նոյեմբերին**

Ըստ ՀՀ տարածքային կառավարման և արտակարգ իրավիճակների նախարարության «Հայաստանի հիդրոոդերևութաբանության և մոնիթորինգի պետական ծառայություն» ՊՈԱԿ-ի տեղեկատվության, 2015թ. նոյեմբերին հանրապետությունում օդի ամսական միջին ջերմաստիճանը եղել է նորմային մոտ մի փոքր դրական ու բացասական շեղումներով՝ -1.5 +1.0°C:

Օդի միջին ամսական և տասնօրյակային ջերմաստիճաններն ու շեղումները 1961-1990թթ. համապատասխան նորմաներից ըստ ՀՀ մարզերի և Երևան քաղաքի, 2015թ. նոյեմբեր

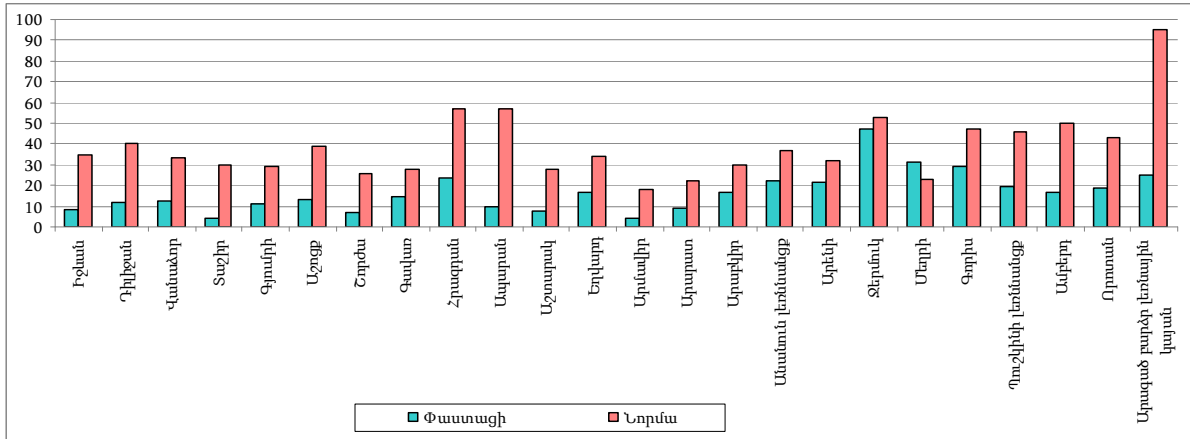
	Միջին ջերմաստիճանը և շեղումը նորմայից, °C									
	առաջին տասնօրյակ		երկրորդ տասնօրյակ		երրորդ տասնօրյակ		ամսական միջին			
	գրանցված	շեղում	գրանցված	շեղում	գրանցված	շեղում	գրանցված	շեղում	առավելագույն	նվազագույն
ք.Երևան	+7.1+8.0	0.0+1.5	+6.2+7.2	-0.2+1.4	+3.5+6.5	-0.1+1.8	+5.8+7.2	-0.4+0.9	+12.0+13.4	+0.1+3.8
Արագածոտն (լեռներ)	+0.2+2.8	-0.4- 1.9	-2.0+0.3	-0.7+0.3	-0.5+2.7	+1.7+3.6	-0.8+1.9	-0.4+0.8	+5.8+7.5	-1.0-5.1
Արագածոտն (նախալեռներ)	+4.2+7.0	-1.4- 3.3	+3.1+5.9	-2.8+0.0	+3.5+5.3	+1.3+2.5	+3.6+6.1	-1.6+0.4	+8.0+12.3	-0.2+0.9
Արարատ	+7.2+7.4	-1.1- 1.8	+6.4+7.1	-0.4+1.1	+3.8+5.2	+0.3+1.7	+6.0+6.3	-0.2+0.1	+12.6+13.5	+0.8+2.1
Արմավիր	+7.1	-1.1	+6.2	+0.8	+3.5	+0.4	+5.6	0	+13.4	-0.3
Գեղարքունիք	+1.0+3.4	-0.9- 2.2	-0.6+1.6	-0.6+0.2	+1.5+3.9	+2.2+6.2	+1.0+3.1	-0.4+0.8	+4.8+8.3	-0.1-4.1
Լոռի	+2.2+6.2	-0.4- 1.9	+1.6+5.2	-0.4+0.2	+4.3+6.8	+3.2+4.2	+2.7+6.1	+0.7+1.0	+11.4+12.8	-3.4+0.8
Կոտայք	+0.9+6.1	-0.8- 3.3	+1.2+4.8	-0.9+1.0	+1.1+6.2	+2.3+3.4	+1.1+5.7	-0.5+0.9	+7.2+10.1	-3.8+0.6
Շիրակ	+0.1+3.9	-0.5- 1.3	-2.0+2.3	-0.8+0.2	-1.0+2.6	+2.0+2.7	-1.0+2.6	+0.2+0.7	+5.7+10.0	-1.7-6.9
Սյունիք (հովիտներ)	+7.0+9.7	-1.4- 2.3	+6.8+10.6	-0.5+1.5	+7.7+10.3	+2.6+3.4	+7.2+10.2	-0.1+1.2	+15.6+15.8	+2.1+6.6
Սյունիք (նախալեռներ)	+2.8+3.8	-1.8- 3.3	+2.6+5.0	-0.4+0.8	+3.8+8.9	+3.4+5.6	+3.3+5.9	+0.7+1.0	+10.2+11.5	-2.5+2.0
Վայոց ձոր (լեռներ)	+1.1	-2.0	-0.7	-1.8	+1.4	+2	+0.6	-0.6	+7.0	-3.5
Վայոց ձոր (նախալեռներ)	+7.3	-1.5	+6.9	+0.1	+5.2	+0.9	+6.5	-0.1	+14.3	+2.1
Տավուշ	+4.9+8.2	-0.7- 1.6	+3.5+6.2	-0.2-1.1	+6.8+11.3	+2.9+6.9	+5.1+8.0	+0.6+1.7	+12.5+14.6	+0.3+4.8

Օդի ամենաբարձր և ամենացածր ջերմաստիճաններն ըստ ՀՀ մարզերի և Երևան քաղաքի, 2015թ. նոյեմբեր

	Ամենաբարձր ջերմաստիճանը			Ամենացածր ջերմաստիճանը		
	դիտակայանի տեղադրման վայրը	դիտման օրերը	°C	դիտակայանի տեղադրման վայրը	դիտման օրերը	°C
ք.Երևան	Մերձավան	07	+18	Մերձավան, Ջվարթնոց	22-24	-4
Արագածոտն	Աշտարակ	07	+17	Ծաղկահովիտ, Ապարան	19	-10
Արարատ	Արարատ	07	+18	Արարատ, Արտաշատ	24	-4
Արմավիր	Արմավիր	07	+17	Արմավիր	22-25	+3
Գեղարքունիք	Շորժա	05	+13	Գավառ, Մարտունի	19	-11
Լոռի	Տաշիր	25	+19	Տաշիր	18-20	-12
Կոտայք	Եղվարդ	07	+14	Հրազդան	19	-10
Շիրակ	Գյումրի	06	+16	Աշոցք	24	-13
Սյունիք	Մեղրի	13	+20	Միսիան	24	-8
Վայոց ձոր	Արենի	04	+18	Ջերմուկ	24	-7
Տավուշ	Իջևան, Դիլիջան	25-27	+20	Դիլիջան	19	-7

Տեղումների քանակներն ու նորմաներն ըստ դիտակայանների, 2015թ. նոյեմբեր

մմ



Վտանգավոր օդերևութաբանական երևույթներ, 2015թ. նոյեմբեր

Մարզ/դիտակայան	Դիտման օրերը	Երևույթի անվանումը	Բնութագիրը	Չափանիշը	Փաստացի
Լոռի/Պուշկինի լեռնանոցք	01	ուժեղ մառախուղ	տեսանելիություն	≤50 մ	50 մ
Լոռի/Պուշկինի լեռնանոցք	11	ուժեղ քամի	արագություն	≥25 մ/վրկ	35 մ/վրկ
Կոտայք/Եղվարդ	11	ուժեղ քամի	արագություն	≥25 մ/վրկ	25 մ/վրկ
Լոռի/Տաշիր	12	ուժեղ քամի	արագություն	≥25 մ/վրկ	25 մ/վրկ
Լոռի/Օձուն	12	ուժեղ քամի	արագություն	≥25 մ/վրկ	25 մ/վրկ
Լոռի/Պուշկինի լեռնանոցք	12	ուժեղ քամի	արագություն	≥25 մ/վրկ	40 մ/վրկ
Լոռի/Վանաձոր	12	ուժեղ քամի	արագություն	≥25 մ/վրկ	40 մ/վրկ
Լոռի/Պուշկինի լեռնանոցք	13	ուժեղ քամի	արագություն	≥25 մ/վրկ	35 մ/վրկ
Երևան/ԱԷՐՈ	13	ուժեղ քամի	արագություն	≥25 մ/վրկ	28 մ/վրկ
Սյունիք/Միսիան	13	ուժեղ քամի	արագություն	≥25 մ/վրկ	25 մ/վրկ
Լոռի/Պուշկինի լեռնանոցք	15	ուժեղ քամի	արագություն	≥25 մ/վրկ	36 մ/վրկ
Լոռի/Ստեփանավան	28	ուժեղ մառախուղ	տեսանելիություն	≤50 մ	50 մ

Գետերի ջրի միջին ամսական ելքերը, 2015թ. նոյեմբեր

Ջրավազանային կառավարման տարածք	Գետ	Դիտակետ	Ջրերի միջին ամսական ելքերը		
			փաստացի, մ ³ /վրկ	նորմա, մ ³ /վրկ	շեղումը նորմայի նկատմամբ, %
Հյուսիսային	Փամբակ	Վանաձոր	3.48	4.40	79.1
	Դերեղ	Այրում	21.8	19.7	110.7
	Ձորագետ	Գարգառից ներքև	9.62	9.99	96.3
	Աղստև	Իջևան	8.76	4.94	177.3
Ախուրյանի	Ախուրյան	Ախուրիկ	5.64	5.76	97.9
Հրազդանի	Հրազդան	Հրազդան	3.42	3.49	98.0
	Քասախ	Վարդենիս	0.69	0.56	123.2
Սևանի	Չկնագետ	Ծովագյուղ	0.58	0.36	161.1
	Մասրիկ	Ծովակ	1.97	2.96	66.6
	Մարտունի	Գեղհովիտ	1.04	0.81	128.4
	Արգիճի	Վերին Գետաշեն	2.86	2.47	115.8
	Գավառագետ	Նորատուս	4.29	2.99	143.5
Արարատյան	Ազատ	Գառնի	2.90	3.12	92.9
	Վեդի	Ուրցաձոր	0.75	0.62	121.0
	Արփա	Ջերմուկ	2.79	2.69	103.7
Հարավային	Մեղրիգետ	Մեղրի	1.49	1.10	135.5
	Ողջի	Կապան	1.91	3.49	54.7
	Որոտան	Գորհայք	2.22	2.07	107.2

Ջրամբարների լցվածությունը, 2015թ. նոյեմբերի վերջի դրությամբ

	Ջրամբարի ընդհանուր ծավալը, մլն. մ ³	Փաստացի լցվածությունը	
		ընդամենը, մլն. մ ³	ընդհանուր ծավալի նկատմամբ, %
Ախուրյանի	525.0	126.0	24.0
Արփի լճի	105.0	12.0	11.4
Ագատի	70.0	19.2	27.4
Ապարանի	91.0	13.1	14.4

Սևանա լճի մի քանի ցուցանիշները, 2015թ. նոյեմբեր

	Ափամերձ գոտու ջրի միջին ամսական ջերմաստիճանը, °C	Ջրի հայելու մակերեսն ամսվա վերջի դրությամբ, կմ ²	Ծավալն ամսվա վերջի դրությամբ, մլրդ. մ ³
Մեծ Սևան	8.60	938.34	23.84
Փոքր Սևան	9.65	337.60	14.00

Սևանա լճի մակարդակի նիշը

Ամսաթիվ	Մակարդակի նիշը, մ	Տարբերությունը	
		նախորդ ամսվա համեմատ, սմ	նախորդ տարվա նույն օրվա համեմատ, սմ
30.11.2015	1 900.23	-2	+9
31.10.2015	1 900.25	-1	+9
30.09.2015	1 900.26	-8	+3

Արփա-Սևան ջրատարով Սևանա լիճ մուտք գործած ջրի ծավալը (ներառյալ ջրատարի հատվածքով ստորերկրյա ներհոսքը)

մլն. մ³

	Ընդամենը
Նոյեմբեր	2.416
Տարեկազմ	109.097

Աթարբեկյան ՀԷԿ-ի ուղղաթեք ջրանցքով Սևանա լճից բաց թողնված ջրի ծավալը

մլն. մ³

	Ընդամենը
Նոյեմբեր	-
Տարեկազմ	167.743