

**5.10. Հիդրոոդերևութաբանական պայմանները Հայաստանում  
2015 թվականի դեկտեմբերին**

Ըստ ՀՀ տարածքային կառավարման և արտակարգ իրավիճակների նախարարության «Հայաստանի հիդրոոդերևութաբանության և մոնիթորինգի պետական ծառայություն» ՊՈԱԿ-ի տեղեկատվության, 2015թ. դեկտեմբերին հանրապետությունում օդի ամսական միջին ջերմաստիճանը եղել է նորմայից ցածր 0.5-1.5 աստիճանով:

**Օդի միջին ամսական և տասնօրյակային ջերմաստիճաններն ու շեղումները 1961-1990թթ.  
համապատասխան նորմաներից ըստ ՀՀ մարզերի և Երևան քաղաքի, 2015թ. դեկտեմբեր**

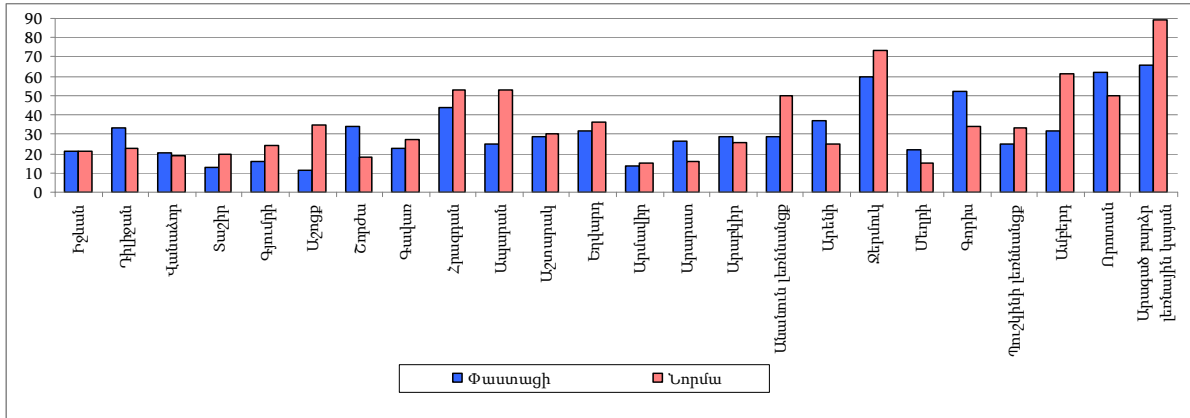
	Միջին ջերմաստիճանը և շեղումը նորմայից, °C									
	առաջին տասնօրյակ		երկրորդ տասնօրյակ		երրորդ տասնօրյակ		ամսական միջին			
	գրանցված	շեղում	գրանցված	շեղում	գրանցված	շեղում	գրանցված	շեղում	առավելագույն	նվազագույն
ք.Երևան	+0.1 +1.3	0 -1.4	-0.9 -1.7	-0.3 -2.0	-0.6 -2.6	-0.6 +0.3	0 -1.2	-0.1 -1.2	+3.5 +5.1	-2.5 -5.3
Արագածոտն (լեռներ)	-3.4 -7.2	0 -2.7	-6.4 -13.4	-1.4 -7.9	-3.8 -6.7	-0.3 +3.6	-4.5 -9.1	-3.6 +0.3	-0.1 -3.2	-7.6 -13.0
Արագածոտն (նախալեռներ)	-0.3 -2.1	-0.6 -3.6	-1.7 -5.2	-1.7 -4.7	-2.1 -2.9	-1.8 +2.1	-1.4 -3.4	-0.1 -3.4	-0.2 +3.4	-5.1 -6.2
Արարատ	+0.2 +0.8	-0.3 -1.7	-0.6 -1.3	-0.6 -1.1	-1.6 -2.0	-0.1 +0.7	-0.5 -0.9	-0.3 -1.1	+3.8 +5.0	-4.3 -4.8
Արմավիր	+0.6	-0.7	-1.0	-1.0	-2.6	-0.6	-1.0	-0.8	+4.8	-5.2
Գեղարքունիք	-2.8 -6.8	-3.6 +0.2	-4.0 -7.9	-1.0 -3.7	-2.0 -5.8	0 +4.5	-3.0 -7.0	-2.4 +1.2	-2.5 +1.7	-6.5 -13.2
Լոռի	-3.7 +0.1	-1.5 -4.8	-1.5 -7.3	-2.4 -6.0	-1.4 +2.8	+1.9 +2.9	-4.1 +0.7	-0.3 +2.8	+4.4 +6.7	-4.2 -10.3
Կոտայք	-1.1 -5.6	-1.5 -3.2	-3.1 -7.8	-1.6 -4.1	-2.6 -5.7	+0.1 +0.9	-2.3 -6.4	-0.7 -2.4	-0.2 +1.8	-5.5 -10.6
Շիրակ	-3.4 -6.7	-0.3 -2.0	-7.1 -12.8	-2.0 -4.1	-4.0 -6.0	+1.2 +4.8	-4.8 -8.5	-1.2 +0.1	-3.5 +0.8	-7.5 -13.1
Սյունիք (հովիտներ)	+2.8 +5.1	-0.6 -2.4	+0.8 +3.3	-0.9 -2.8	+3.0 +3.3	+0.4 +0.8	+2.3 +3.8	-0.2 -1.6	+7.3 +10.2	-2.5 +0.6
Սյունիք (նախալեռներ)	-2.6 +0.4	-1.6 +3.0	-1.3 -5.2	-1.0 -2.3	-2.1 +2.7	+1.6 +2.5	-3.3 +2.7	-0.9 +1.5	+3.7 +6.8	-3.4 -9.1
Վայոց ձոր (լեռներ)	-5.8	-3.2	-8.5	-4.4	-6.0	-0.7	-6.8	-2.8	-1.0	-11
Վայոց ձոր (նախալեռներ)	0	-2.0	-1.6	-1.7	-1.6	-0.3	-1.1	+0.2	+5.5	-4.2
Տավուշ	-0.7 +3.5	-2.3 +1.9	-3.0 +1.5	-1.7 -3.8	+2.0 +5.3	+2.4 +3.8	-0.6 +3.5	-1.2 +1.0	+8.0 +9.6	-4.6 +0.3

**Օդի ամենաբարձր և ամենացածր ջերմաստիճաններն ըստ ՀՀ մարզերի և Երևան քաղաքի, 2015թ. դեկտեմբեր**

	Ամենաբարձր ջերմաստիճանը			Ամենացածր ջերմաստիճանը		
	դիտակայանի տեղադրման վայրը	դիտման օրերը	°C	դիտակայանի տեղադրման վայրը	դիտման օրերը	°C
ք.Երևան	Մերձավան	01	+10	Մերձավան, Զվարթնոց	29	-10
Արագածոտն	Աշտարակ	01-02	+7	Ծաղկահովիտ	12	-20
Արարատ	Արարատ	09	+10	Արարատ, Արտաշատ	29	-9
Արմավիր	Արմավիր	01	+10	Արմավիր	27	-10
Գեղարքունիք	Մարտունի	28	+6	Մարտիկ	06	-21
Լոռի	Օձուն	24-25, 28-29	+12	Տաշիր	18-20	-20
Կոտայք	Եղվարդ	11	+6	Հրազդան	05	-15
Շիրակ	Գյումրի	25	+8	Աշոցք	12	-24
Սյունիք	Կապան	01	+18	Միսիան	20	-16
Վայոց ձոր	Արենի	01-02	+10	Զերմուկ	05, 19	-18
Տավուշ	Բագրատաշեն	22, 28	+15	Դիլիջան	06	-12

Տեղումների քանակներն ու նորմաներն ըստ դիտակայանների, 2015թ. դեկտեմբեր

մմ



Չյան ծածկի միջին տասնօրյակային բարձրություններն ու 1961-1990թթ. նորմաներն ըստ դիտակայանների, 2015թ. դեկտեմբեր

սմ

	Առաջին տասնօրյակ		Երկրորդ տասնօրյակ		Երրորդ տասնօրյակ	
	փաստացի	նորմա	փաստացի	նորմա	փաստացի	նորմա
Իջևան	-	-	-	1	-	1
Դիլիջան	8	2	-	3	3	3
Օձուն	3	1	-	2	-	2
Վանաձոր	6	3	-	3	1	4
Գյումրի	4	3	-	4	-	8
Աշոցք	9	8	6	14	1	20
Շորժա	5	2	-	2	1	3
Գավառ	10	6	7	6	4	7
Հրազդան	20	11	17	17	18	23
Ապարան	11	8	9	12	5	18
Եղվարդ	3	3	-	3	1	6
Անանուն լեռնանցք	9	11	7	16	6	20
Արարատ	1	-	-	-	-	2
Արմավիր	-	-	-	-	-	3
Երևան	-	2	-	2	1	4
Արենի	2	1	-	2	-	2
Ջերմուկ	21	14	17	23	17	31
Մեղրի	1	-	-	-	-	-
Գորիս	12	5	3	5	2	5
Պուշկինի լեռնանցք	9	6	5	5	6	5
Ամբերդ	22	13	19	21	14	33
Որոտանի լեռնանցք	45	25	36	35	32	45
Արագած բարձր լեռնային կայան	59	76	57	84	55	96

Վտանգավոր օդերևութաբանական երևույթներ, 2015թ. դեկտեմբեր

Մարզ/դիտակայան	Դիտման օրերը	Երևույթի անվանումը	Բնութագիրը	Չափանիշը	Փաստացի
Երևան/Մերձավան	02	ուժեղ մառախուղ	տեսանելիություն	≤50 մ	50 մ
Արարատ/Արարատ	02	ուժեղ մառախուղ	տեսանելիություն	≤50 մ	50 մ
Արմավիր/Արմավիր	02	ուժեղ մառախուղ	տեսանելիություն	≤50 մ	50 մ
Շիրակ/Արթիկ	11	ուժեղ մառախուղ	տեսանելիություն	≤50 մ	50 մ
Շիրակ/Ամասիա	18	ուժեղ մառախուղ	տեսանելիություն	≤50 մ	50 մ
Գեղարքունիք/Մարտունի	20	ուժեղ ձյուն	արագություն	≥20 մմ/12 ժ	20 մմ/12 ժ
Սյունիք/Կապան	20	ուժեղ ձյուն	արագություն	≥20 մմ/12 ժ	23 մմ/12 ժ

**Գետերի ջրի միջին ամսական ելքերը, 2015թ. դեկտեմբեր**

Ջրավազանային կառավարման տարածք	Գետ	Դիտակետ	Ջրերի միջին ամսական ելքերը		
			փաստացի, մ <sup>3</sup> /վրկ	նորմա, մ <sup>3</sup> /վրկ	շեղումը նորմայի նկատմամբ, %
Հյուսիսային	Փամբակ	Վանաձոր	2.97	3.64	81.6
	Դեբեդ	Այրում	15.1	16.3	92.6
	Չորագետ	Գարգառից ներքև	7.2	7.99	90.1
	Աղստև	Իջևան	3.73	3.59	103.9
Ախուրյանի	Ախուրյան	Ախուրիկ	4.78	5.73	83.4
Հրազդանի	Հրազդան	Հրազդան	2.76	3.13	88.2
	Քասախ	Վարդենիս	0.6	0.51	117.6
Սևանի	Զկնագետ	Ծովազյուղ	0.33	0.24	137.5
	Մասրիկ	Ծովակ	1.88	2.73	68.9
	Մարտունի	Գեղհովիտ	0.87	0.76	114.5
	Արգիճի	Վերին Գետաշեն	3.03	2.37	127.8
	Գավառագետ	Նորատուս	2.71	2.98	90.9
Արարատյան	Ագատ	Գառնի	2.68	3.09	86.7
	Վեդի	Ուրցաձոր	0.7	0.59	118.6
	Արփա	Ջերմուկ	2.51	2.62	95.8
Հարավային	Մեղրիգետ	Մեղրի	0.91	0.98	92.9
	Ողջի	Կապան	1.42	2.86	49.7
	Որոտան	Գորհայք	2.21	2.06	107.3

**Ջրամբարների լցվածությունը, 2015թ. դեկտեմբերի վերջի դրությամբ**

	Ջրամբարի ընդհանուր ծավալը, մլն. մ <sup>3</sup>	Փաստացի լցվածությունը	
		ընդամենը, մլն. մ <sup>3</sup>	ընդհանուր ծավալի նկատմամբ, %
Ախուրյանի	525.0	175.0	33.3
Արփի լճի	105.0	12.7	12.1
Ագատի	70.0	24.0	34.3
Ապարանի	91.0	14.3	15.7

**Սևանա լճի մի քանի ցուցանիշները, 2015թ. դեկտեմբեր**

	Ափամերձ գոտու ջրի միջին ամսական ջերմաստիճանը, °C	Ջրի հայելու մակերեսն ամսվա վերջի դրությամբ, կմ <sup>2</sup>	Ծավալն ամսվա վերջի դրությամբ, մլրդ. մ <sup>3</sup>
Մեծ Սևան	4.1	938.10	23.80
Փոքր Սևան	4.9	337.46	13.98

**Սևանա լճի մակարդակի նիշը**

Ամսաթիվ	Մակարդակի նիշը, մ	Տարբերությունը	
		նախորդ ամսվա համեմատ, սմ	նախորդ տարվա նույն օրվա համեմատ, սմ
31.12.2015	1 900.19	-4	+6
30.11.2015	1 900.23	-2	+9
31.10.2015	1 900.25	-1	+9

**Արփա-Սևան ջրատարով Սևանա լիճ մուտք գործած ջրի ծավալը (ներառյալ ջրատարի հատվածքով ստորերկրյա ներհոսքը)**

մլն. մ<sup>3</sup>

	Ընդամենը
Դեկտեմբեր	2.522
Տարեկազմ	111.619

**Աթարբեկյան ՀԷԿ-ի ուղղաթեք ջրանցքով Սևանա լճից բաց թողնված ջրի ծավալը**

մլն. մ<sup>3</sup>

	Ընդամենը
Դեկտեմբեր	-
Տարեկազմ	167.743