

## 5. СОЦИАЛЬНО-ДЕМОГРАФИЧЕСКИЙ СЕКТОР

### 5.3. Гидрометеорологические условия в Армении в ноябре 2015 года

Согласно информации ГНКО “Государственной службы Армении по гидрометеорологии и мониторингу” Министерства территориального управления и по чрезвычайным ситуациям РА в ноябре 2015г. среднемесячная температура воздуха в республике была близка к норме с небольшими положительными и отрицательными отклонениями  $-1.5 +1.0^{\circ}\text{C}$ .

#### Среднемесячные и десятидневные температуры воздуха и отклонения от соответствующих норм 1961-1990гг. по марзам РА и г.Ереван, ноябрь 2015г.

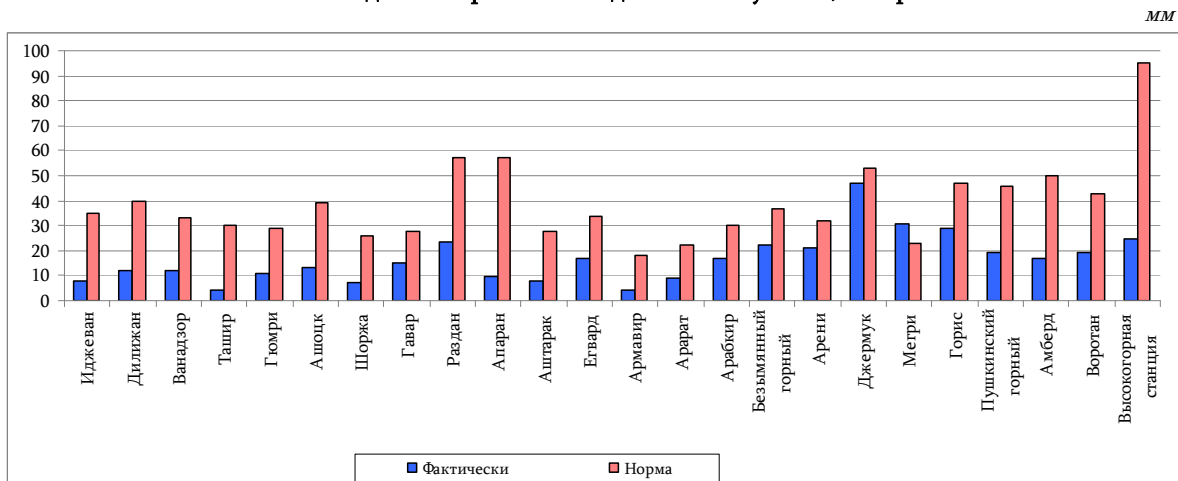
	Средняя температура и отклонение от нормы, $^{\circ}\text{C}$									
	первая декада		вторая декада		третья декада		среднемесячная			
	зарегист- рировано	отклоне- ние	зарегист- рировано	отклоне- ние	зарегист- рировано	отклоне- ние	зарегист- рировано	отклоне- ние	макси- мальная	мини- мальная
г.Ереван	+7.1+8.0	0.0+1.5	+6.2+7.2	-0.2+1.4	+3.5+6.5	-0.1+1.8	+5.8+7.2	-0.4+0.9	+12.0+13.4	+0.1+3.8
Арагацотн (горы)	+0.2+2.8	-0.4- 1.9	-2.0+0.3	-0.7+0.3	-0.5+2.7	+1.7+3.6	-0.8+1.9	-0.4+0.8	+5.8+7.5	-1.0-5.1
Арагацотн (предгорье)	+4.2+7.0	-1.4- 3.3	+3.1+5.9	-2.8+0.0	+3.5+5.3	+1.3+2.5	+3.6+6.1	-1.6+0.4	+8.0+12.3	-0.2+0.9
Арарат	+7.2+7.4	-1.1- 1.8	+6.4+7.1	-0.4+1.1	+3.8+5.2	+0.3+1.7	+6.0+6.3	-0.2+0.1	+12.6+13.5	+0.8+2.1
Армавир	+7.1	-1.1	+6.2	+0.8	+3.5	+0.4	+5.6	0	+13.4	-0.3
Гегаркуник	+1.0+3.4	-0.9- 2.2	-0.6+1.6	-0.6+0.2	+1.5+3.9	+2.2+6.2	+1.0+3.1	-0.4+0.8	+4.8+8.3	-0.1-4.1
Лори	+2.2+6.2	-0.4- 1.9	+1.6+5.2	-0.4+0.2	+4.3+6.8	+3.2+4.2	+2.7+6.1	+0.7+1.0	+11.4+12.8	-3.4+0.8
Котайк	+0.9+6.1	-0.8- 3.3	+1.2+4.8	-0.9+1.0	+1.1+6.2	+2.3+3.4	+1.1+5.7	-0.5+0.9	+7.2+10.1	-3.8+0.6
Ширак	+0.1+3.9	-0.5- 1.3	-2.0+2.3	-0.8+0.2	-1.0+2.6	+2.0+2.7	-1.0+2.6	+0.2+0.7	+5.7+10.0	-1.7-6.9
Сюник (долины)	+7.0+9.7	-1.4- 2.3	+6.8+10.6	-0.5+1.5	+7.7+10.3	+2.6+3.4	+7.2+10.2	-0.1+1.2	+15.6+15.8	+2.1+6.6
Сюник (предгорье)	+2.8+3.8	-1.8- 3.3	+2.6+5.0	-0.4+0.8	+3.8+8.9	+3.4+5.6	+3.3+5.9	+0.7+1.0	+10.2+11.5	-2.5+2.0
Вайоц дзор (горы)	+1.1	-2.0	-0.7	-1.8	+1.4	+2	+0.6	-0.6	+7.0	-3.5
Вайоц дзор (предгорье)	+7.3	-1.5	+6.9	+0.1	+5.2	+0.9	+6.5	-0.1	+14.3	+2.1
Тавуш	+4.9+8.2	-0.7- 1.6	+3.5+6.2	-0.2-1.1	+6.8+11.3	+2.9+6.9	+5.1+8.0	+0.6+1.7	+12.5+14.6	+0.3+4.8

#### Максимальные и минимальные температуры воздуха по марзам РА и г.Ереван, ноябрь 2015г.

	Самая высокая температура			Самая низкая температура		
	месторасположение наблюдательного пункта	наблюдае- мые дни	$^{\circ}\text{C}$	месторасположение наблюдательного пункта	наблюдае- мые дни	$^{\circ}\text{C}$
г.Ереван	Мердзаван	07	+18	Мердзаван, Звартноц	22-24	-4
Арагацотн	Аштарак	07	+17	Цахкаовит, Апаран	19	-10
Арарат	Арарат	07	+18	Арарат, Арташат	24	-4
Армавир	Армавир	07	+17	Армавир	22-25	+3
Гегаркуник	Шоржа	05	+13	Гавар, Мартуни	19	-11
Лори	Ташир	25	+19	Ташир	18-20	-12
Котайк	Егвард	07	+14	Раздан	19	-10
Ширак	Гюмри	06	+16	Ашоцк	24	-13
Сюник	Мегри	13	+20	Сисиан	24	-8
Вайоц дзор	Арени	04	+18	Джермук	24	-7
Тавуш	Иджеван, Дилижан	25-27	+20	Дилижан	19	-7

## 5. СОЦИАЛЬНО-ДЕМОГРАФИЧЕСКИЙ СЕКТОР

### Количество осадков и норм по наблюдательным пунктам, ноябрь 2015г.



### Опасные метеорологические явления, ноябрь 2015г.

Марз/наблюдательный пункт	Наблюдаемые дни	Название явления	Характеристика	Критерий	Фактически
Лори/Пушкинский перевал	01	сильный туман	видимость	≤50 м	50 м
Лори/Пушкинский перевал	11	сильный ветер	скорость	≥25 м/сек	35 м/сек
Котайк/Егвард	11	сильный ветер	скорость	≥25 м/сек	25 м/сек
Лори /Ташир	12	сильный ветер	скорость	≥25 м/сек	25 м/сек
Лори /Одзун	12	сильный ветер	скорость	≥25 м/сек	25 м/сек
Лори/Пушкинский перевал	12	сильный ветер	скорость	≥25 м/сек	40 м/сек
Лори /Ванадзор	12	сильный ветер	скорость	≥25 м/сек	40 м/сек
Лори/Пушкинский перевал	13	сильный ветер	скорость	≥25 м/сек	35 м/сек
Ереван/Аэро	13	сильный ветер	скорость	≥25 м/сек	28 м/сек
Сюник/Сисиан	13	сильный ветер	скорость	≥25 м/сек	25 м/сек
Лори/Пушкинский перевал	15	сильный ветер	скорость	≥25 м/сек	36 м/сек
Лори / Степанаван	28	сильный туман	видимость	≤50 м	50 м

### Среднемесячные расходы воды в реках, ноябрь 2015г.

Территория водного управления	Река	Наблюдательный пункт	Среднемесячные расходы воды		
			фактически м <sup>3</sup> /сек	норма, м <sup>3</sup> /сек	отклонение от нормы, %
Северная	Памбак	Ванадзор	3.48	4.40	79.1
	Дебет	Айрум	21.8	19.7	110.7
	Дзорагет	Ниже Гаргара	9.62	9.99	96.3
	Агстев	Иджеван	8.76	4.94	177.3
Ахурянская	Ахурян	Ахурик	5.64	5.76	97.9
Разданская	Раздан	Раздан	3.42	3.49	98.0
	Касах	Варденис	0.69	0.56	123.2
Севанская	Дзкнагет	Цовагюх	0.58	0.36	161.1
	Масрик	Цовак	1.97	2.96	66.6
	Мартуни	Геховит	1.04	0.81	128.4
	Аргичи	Верин Геташен	2.86	2.47	115.8
	Гаварагет	Норатуз	4.29	2.99	143.5
Араратская	Азат	Гарни	2.90	3.12	92.9
	Веди	Урцадзор	0.75	0.62	121.0
	Арпа	Джермук	2.79	2.69	103.7
Южная	Мегригет	Мегри	1.49	1.10	135.5
	Вохчи	Капан	1.91	3.49	54.7
	Воротан	Горайк	2.22	2.07	107.2

## 5. СОЦИАЛЬНО-ДЕМОГРАФИЧЕСКИЙ СЕКТОР

### Заполненность воды в водохранилищах по состоянию на конец ноября 2015г.

	Общий объем водохранилища, <i>млн. м<sup>3</sup></i>	Фактическая заполненность	
		всего, <i>млн. м<sup>3</sup></i>	по отношению к общему объему, %
Ахурянское	525.0	126.0	24.0
Озера Арпи	105.0	12.0	11.4
Азатское	70.0	19.2	27.4
Апаранское	91.0	13.1	14.4

### Некоторые показатели озера Севан, ноябрь 2015г.

	Среднемесячная температура прибрежной воды, °C	Площадь водного зеркала по состоянию на конец месяца, <i>км<sup>2</sup></i>	Объем по состоянию на конец месяца, <i>млрд. м<sup>3</sup></i>
Большой Севан	8.60	938.34	23.84
Маленький Севан	9.65	337.60	14.00

### Уровень воды озера Севан

Дата	Уровень, <i>м</i>	Разница	
		по сравнению с прошлым месяцем, <i>см</i>	по сравнению с тем же днем прошлого года, <i>см</i>
30.11.2015	1 900.23	-2	+9
31.10.2015	1 900.25	-1	+9
30.09.2015	1 900.26	-8	+3

### Объем воды поступившей в озеро Севан по водоводу Арпа-Севан (включая подводные стоки по створу водовода)

	<i>млн.м<sup>3</sup></i>
	Всего
Ноябрь	2.416
С начала года	109.097

### Объем воды выпущенной из озера Севан по деривационному каналу Атарбекянской ГЭС

	<i>млн.м<sup>3</sup></i>
	Всего
Ноябрь	-
С начала года	167.743