

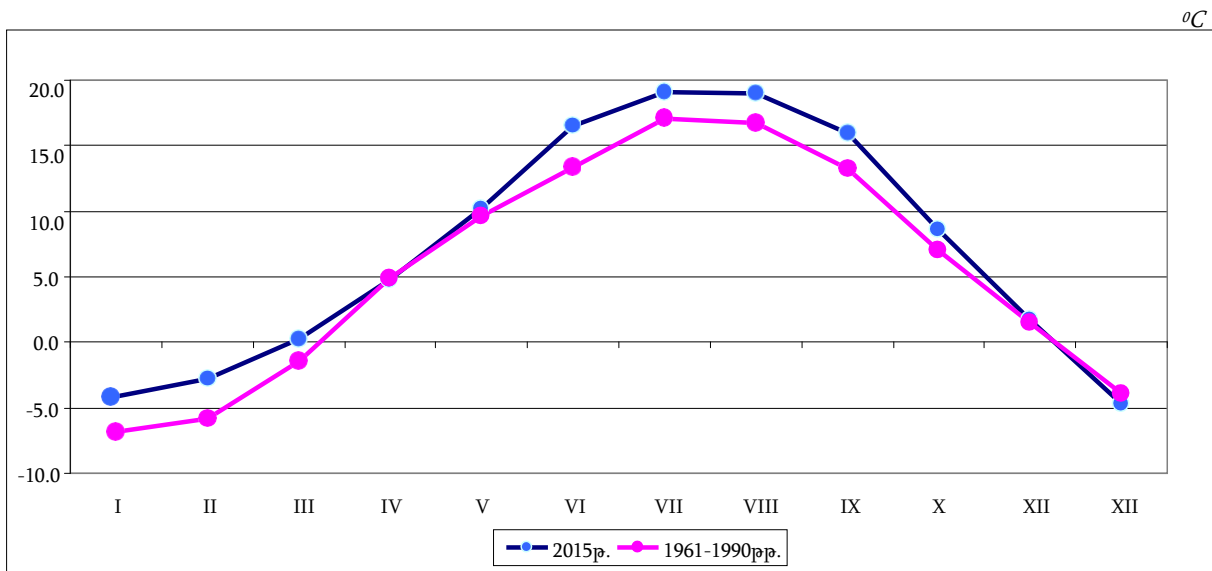
5.3. Հիդրոոդերևութաբանական պայմանները Հայաստանում

2015 թվականին դիտված հիդրոոդերևութաբանական պայմանների համառոտ բնութագիրը: Ըստ ՀՀ տարածքային կառավարման և արտակարգ իրավիճակների նախարարության «Հայաստանի հիդրոոդերևութաբանության և մոնիթորինգի պետական ծառայություն» ՊՈԱԿ-ի տեղեկատվության, 2015թ. հիդրոոդերևութաբանական պայմանները ՀՀ-ում ունեցել են հետևյալ տեսքը՝

2015թ. ՀՀ-ում տարեկան միջին ջերմաստիճանների և տեղումների քանակների արժեքները և դրանց շեղումները 1961-1990թթ. նորմայից¹

	Միջին ջերմաստիճանը, °C	Միջին ջերմաստիճանի 1961-1990թթ. նորման, °C	Միջին ջերմաստիճանի շեղումը 1961-1990թթ. նորմայից, °C	Տեղումների քանակը, մմ	Տեղումների 1961-1990թթ. նորման, մմ	Տեղումների շեղումը 1961-1990թթ. նորմայից, մմ
Հունվար	-4.2	-6.8	2.6	31.8	35	-3.2
Փետրվար	-2.7	-5.8	3.1	46.1	41	5.1
Մարտ	0.2	-1.4	1.6	60.6	52	8.6
Ապրիլ	4.8	4.9	-0.1	81.6	71	10.6
Մայիս	10.2	9.6	0.6	92.0	88	4.0
Հունիս	16.5	13.4	3.1	55.9	71	-15.1
Հուլիս	19.1	17.1	2.0	13.4	44	-30.6
Օգոստոս	19.0	16.7	2.3	52.1	33	19.1
Սեպտեմբեր	15.9	13.2	2.7	17.1	28	-10.9
Հոկտեմբեր	8.6	7	1.6	120.0	50	70.0
Նոյեմբեր	1.7	1.5	0.2	18.0	41	-23.0
Դեկտեմբեր	-4.7	-3.9	-0.8	32.8	38	-5.2
Միջին տարեկան	7.0	5.5	1.5	621	592	29

Օդի միջին ամսական ջերմաստիճանը ՀՀ-ում, 2015թ.

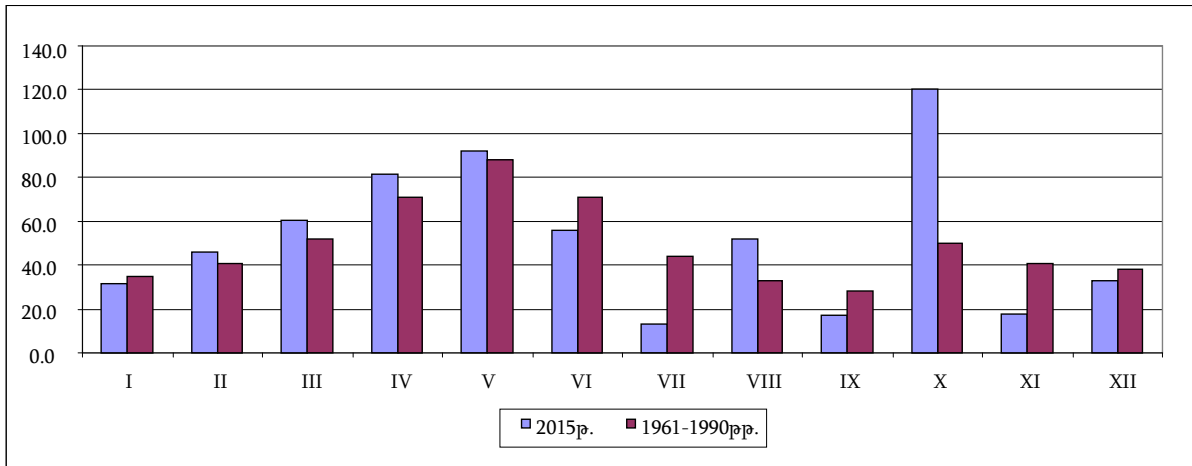


¹ 1961-1990թթ. Համաշխարհային օդերևութաբանական կազմակերպության (ՀՕԿ) կողմից ընդունված ստանդարտ ժամանակահատվածն է, որի միջին արժեքն ընդունվել է որպես նորմա:

5.ՍՈՑԻԱԼ-ԺՈՂՈՎՐԴԱԳՐԱԿԱՆ

Տեղումների միջին ամսական քանակը ՀՀ-ում, 2015թ.

մմ

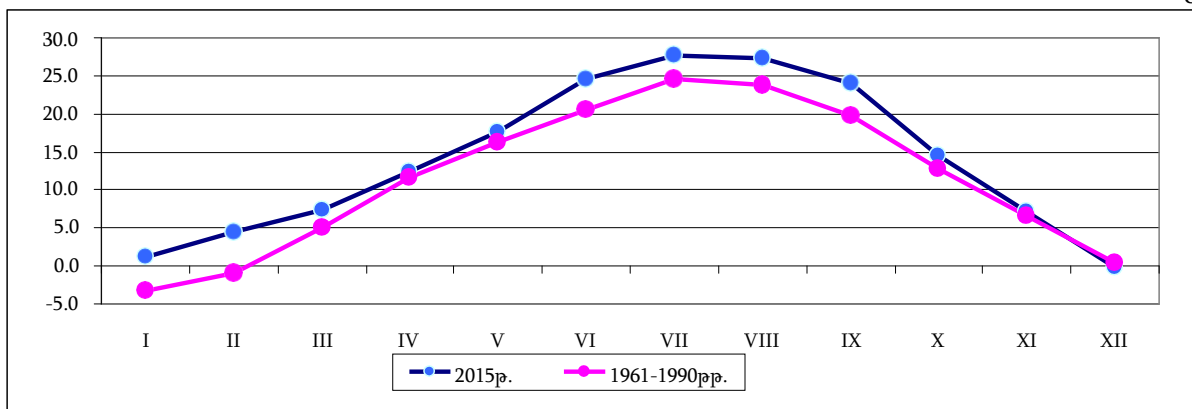


2015թ. ք.Երևանում ամսական և տարեկան միջին ջերմաստիճանների և տեղումների քանակների արժեքները և դրանց շեղումները 1961-1990թթ. նորմայից

	Միջին ջերմաստիճանը, °C	Միջին ջերմաստիճանի 1961-1990թթ. նորման, °C	Միջին ջերմաստիճանի շեղումը 1961-1990թթ. նորմայից, °C	Տեղումների քանակը, մմ	Տեղումների 1961-1990թթ. նորման, մմ	Տեղումների շեղումը 1961-1990թթ. նորմայից, մմ
Հունվար	1.2	-3.2	4.4	15.2	29.0	-13.8
Փետրվար	4.4	-1	5.4	6.5	38.0	-31.5
Մարտ	7.4	5.1	2.3	63.7	41.0	22.7
Ապրիլ	12.4	11.6	0.8	48.8	51.0	-2.2
Մայիս	17.6	16.3	1.3	47.8	60.0	-12.2
Հունիս	24.6	20.6	4.0	10.6	29.0	-18.4
Հուլիս	27.7	24.6	3.1	0.0	14.0	-14.0
Օգոստոս	27.3	23.9	3.4	18.0	9.0	9.0
Սեպտեմբեր	24.1	19.8	4.3	3.5	9.0	-5.5
Հոկտեմբեր	14.6	12.8	1.8	102.6	32.0	70.6
Նոյեմբեր	7.2	6.6	0.6	13.2	30.0	-16.8
Դեկտեմբեր	-0.2	0.5	-0.7	29.2	26.0	3.2
Միջին տարեկան	14.0	11.5	2.5	359.1	368.0	-8.9

Օդի միջին ամսական ջերմաստիճանը ք.Երևանում, 2015թ.

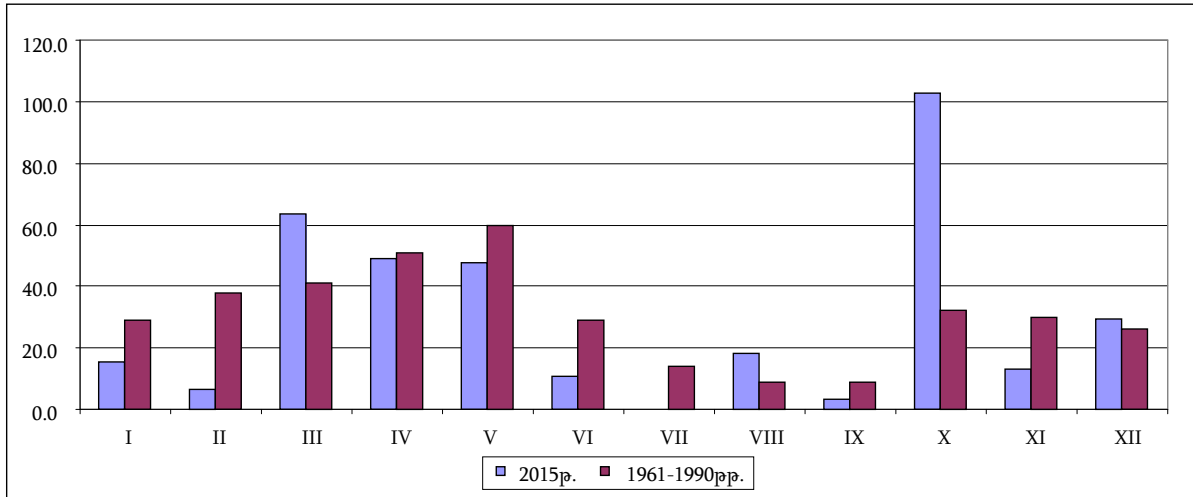
°C



5.ՍՈՑԻԱԼ-ԺՈՂՈՎՐԴԱԳՐԱԿԱՆ

Տեղումների միջին ամսական քանակը ք.Երևանում, 2015թ.

մմ



Վտանգավոր օդերևութաբանական երևույթները, 2015թ.

Երևույթի անվանումը	Բնութագիրը	Չափանիշը	Դեպքերի քանակը, միավոր
Ուժեղ մառախուղ	տեսանելիությունը	≤ 50 մ	22
Ուժաղ քամի	արագությունը	≥ 25 մ/վրկ	20
Խոշոր կարկուտ	տրամագիծը	≥ 20 մմ	5
Ուժեղ անձրև	քանակը	≥ 30 մմ/12 ժամ	6
Ուժեղ ձյուն	քանակը	≥ 20 սմ/12 ժամ	5
Սաստիկ շոգ	ջերմային ալիք	հովտային շրջաններում՝ ≥ +40°C	3
		նախալեռնային շրջաններում՝ ≥ +35°C	
		լեռնային շրջաններում՝ ≥ +32°C	
Ընդամենը			61

Սևանա լճից բացթողումներն ըստ տարիների և լճի մակարդակի տատանումներն ըստ ամիսների, 2011-2015թթ.

Ջրի բացթողումները, մլն. խոր. մ	Լճի մակարդակը և ամսական տատանումները	ամսական տատանումները նախորդ ամսվա համեմատ, մմ													Ջրի մակարդակի նիշը տարեվերջին, մ	Ջրի մակարդակի տատանումները տարեվերջին համեմատ, մմ
		հունվար	փետրվար	մարտ	ապրիլ	մայիս	հունիս	հուլիս	օգոստոս	սեպտեմբեր	հոկտեմբեր	նոյեմբեր	դեկտեմբեր			
2011	168.30	1 899.90	+3	+3	+4	+15	+20	+11	-5	-7	-8	-5	-4	-4	1 900.13	+23
2012	317.62	1 900.13	-1	+7	+4	+9	+14	-	-2	-13	-8	-5	-6	-2	1 900.10	-3
2013	169.95	1 900.10	-1	+2	+7	+12	+19	+9	-7	-14	-9	-8	-2	-3	1 900.16	+6
2014	269.63	1 900.16	-	+4	+4	+11	+15	-	-5	-16	-6	-7	-2	-1	1 900.13	-3
2015	167.74	1 900.13	-1	+1	+4	+16	+19	+4	-10	-12	-8	-1	-2	-4	1 900.19	+6

1Շատ ամիսների հանրագումարի հետ անհամապատասխանությունը պայմանավորված է ցուցանիշների կլորացմամբ:

5.ՍՈՑԻԱԼ-ԺՈՂՈՎՐԴԱԳՐԱԿԱՆ