

Հիդրոոդերևութաբանական պայմանները Հայաստանում 2016 թվականի

հունվարին: Ըստ ՀՀ տարածքային կառավարման և արտակարգ իրավիճակների նախարարության «Հայաստանի հիդրոոդերևութաբանության և մոնիթորինգի պետական ծառայություն» ՊՈԱԿ-ի տեղեկատվության, 2016թ. հունվարին հանրապետությունում օդի ամսական միջին ջերմաստիճանը եղել է նորմայից բարձր 1-2 աստիճանով (Աշոցք գյուղում (ՀՀ Շիրակի մարզ)՝ 2.9 աստիճանով):

Օդի միջին ամսական և տասնօրյակային ջերմաստիճաններն ու շեղումները 1961-1990թթ.

համապատասխան նորմաներից ըստ ՀՀ մարզերի և Երևան քաղաքի, 2016թ. հունվար

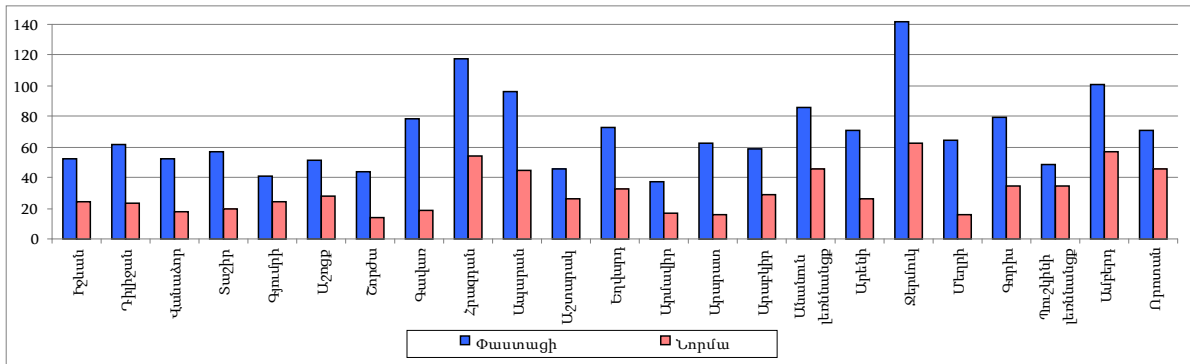
	Միջին ջերմաստիճանը և շեղումը նորմայից, °C									
	առաջին տասնօրյակ		երկրորդ տասնօրյակ		երրորդ տասնօրյակ		ամսական միջին			
	գրանցված	շեղում	գրանցված	շեղում	գրանցված	շեղում	գրանցված	շեղում	առավելագույն	նվազագույն
ք.Երևան	-2.5 -4.1	-0.4 -1.0	+0.5 +2.0	+4.0 +5.1	-2.8 -4.4	-0.9 +1.5	-1.2 -2.3	+0.8 +2.0	+2.5 +3.5	-3.5 -5.7
Արագածոտն (լեռներ)	-7.5 -8.5	-1.4 +1.1	-3.9 -5.8	+2.3 +5.1	-8.1 -11.6	0 -3.2	-6.9 -8.6	-0.6 +1.8	-2.9 -3.9	-9.8 -11.9
Արագածոտն (նախալեռներ)	-3.9 -5.0	-0.3 +1.0	-1.6 +1.0	+4.5 +4.6	-3.7 -7.3	-0.6 -1.1	-2.2 -4.6	+1.0 +1.2	-1.2 +2.5	-5.5 -7.1
Արարատ	-3.1 -3.8	-0.1 -0.6	+1.1 +1.6	+4.7 +5.3	-2.6 -4.0	0 +1.9	-1.4 -1.9	+1.5 +2.2	+2.5 +3.6	-4.6 -5.0
Արմավիր	-4.6	-1.8	+0.6	+4.7	-3.4	+1.2	-2.5	+1.4	+2.8	-6.1
Գեղարքունիք	-5.0 -8.4	-1.9 +1.7	-1.2 -5.7	+3.0 +5.9	-6.9 -10.8	-2.1 +1.8	-4.4 -7.5	-0.7 +1.4	-4.3 +0.3	-7.1 -13.8
Լոռի	-1.4 -5.2	0 -4.9	0 +3.7	+1.8 +5.5	-2.3 -8.7	-1.7 -3.5	0 -4.6	0.0 +1.5	+1.9 +5.2	-4.1 -10.4
Կոտայք	-6.3 -6.4	0 -0.7	-0.3 -3.6	+3.5 +4.3	-6.2 -9.2	-0.9 -1.6	-3.5 -6.4	+0.7 +0.8	+5.5 +7.3	-7.0 -10.0
Շիրակ	-5.4 -9.2	-1.1 +1.8	-3.4 -7.3	+3.1 +5.1	-9.2 -11.0	-1.9 +1.9	-6.0 -9.2	0 +2.9	-2.0 -4.6	-8.4 -13.6
Սյունիք (հովիտներ)	-0.1 +2.9	-1.0 +1.2	+5.7 +7.7	+5.4 +6.6	-1.1 +0.6	-0.2 -1.6	+1.5 +3.7	+0.9 +2.5	+7.5 +8.4	-2.5 +0.9
Սյունիք (նախալեռներ)	-3.1 +0.7	-1.6 +2.2	+1.1 +5.4	+5.7 +7.0	-3.5 -6.5	-2.2 +0.2	-2.5 +0.9	+1.6 +2.9	+1.4 +5.5	-2.5 -6.2
Վայոց ձոր (լեռներ)	-6.8	-1.6	-4.5	+1.9	-9.2	-2.5	-6.8	-0.7	-1.3	-10.1
Վայոց ձոր (նախալեռներ)	-2.2	+0.2	+2.1	+4.8	-3.4	-0.1	-1.2	+1.6	+4.7	-3.9
Տավուշ	-0.1 -1.7	-0.7 -2.7	+3.1 +6.4	+4.6 +4.8	-3.7 +0.2	-0.4 -1.4	-0.8 +2.0	+0.3 +0.9	+5.5 +7.3	-0.7 -4.6

Օդի ամենաբարձր և ամենացածր ջերմաստիճաններն ըստ ՀՀ մարզերի և Երևան քաղաքի, 2016թ. հունվար

	Ամենաբարձր ջերմաստիճանը			Ամենացածր ջերմաստիճանը		
	դիտակայանի տեղադրման վայրը	դիտման օրերը	°C	դիտակայանի տեղադրման վայրը	դիտման օրերը	°C
ք.Երևան	Մերձավան	19	+12	Մերձավան	04	-23
Արագածոտն	Աշտարակ	19	+10	Ծաղկահովիտ, Ապարան	27	-28
Արարատ	Արտաշատ	19	+12	Արտաշատ	04	-21
Արմավիր	Արմավիր	19	+10	Արմավիր	04	-23
Գեղարքունիք	Մասրիկ	08	+7	Մասրիկ	28	-31
Լոռի	Օձուն	14	+13	Տաշիր	27	-30
Կոտայք	Եղվարդ	14	+8	Հրազդան	28	-26
Շիրակ	Արթիկ	14	+6	Աշոցք	03	-27
				Գյումրի	28	
Սյունիք	Կապան	18	+20	Սիսիան	28	-27
Վայոց ձոր	Արենի	18	+10.5	Ջերմուկ	28	-23
Տավուշ	Իջևան	18	+17	Դիլիջան	27	-20

Տեղումների քանակներն ու նորմաներն ըստ դիտակայանների, 2016թ. հունվար

ս/մ



Չյան ծածկի միջին տասնօրյակային բարձրություններն ու 1961-1990թթ. նորմաներն ըստ դիտակայանների, 2016թ. հունվար

ս/մ

	Առաջին տասնօրյակ		Երկրորդ տասնօրյակ		Երրորդ տասնօրյակ	
	փաստացի	նորմա	փաստացի	նորմա	փաստացի	նորմա
Իջևան	10	2	-	2	5	3
Դիլիջան	24	4	1.6	4	14	6
Օձուն	12	3	0.2	3	10	5
Վանաձոր	8	6	2.1	7	14	9
Գյումրի	14	11	13	14	15	16
Աջոցք	14	26	33	29	44	36
Շորժա	17	3	5.9	4	14	6
Գավառ	56	7	30	9	38	10
Հրազդան	65	28	62	35	86	42
Ապարան	26	23	36	28	57	35
Եղվարդ	30	9	13	13	21	16
Անանուն լեռնանցք	50	26	51	31	66	35
Արարատ	22	3	-	4	1	4
Արմավիր	14	3	2.4	4	5	5
Երևան	29	5	1.4	7	5	10
Արենի	22	4	0.3	5	2	7
Ջերմուկ	72	37	77	46	88	55
Մեղրի	10	1	-	2	2	2
Գորիս	21	4	0.3	6	22	6
Պուշկինի լեռնանցք	33	5	23	6	25	7
Ամբերդ	73	40	82	49	110	58
Որտանի լեռնանցք	97	52	89	61	102	65
Արագած բարձր լեռնային կայան	85	101	...	105	...	113

Վտանգավոր օդերևութաբանական երևույթներ, 2016թ. հունվար

Մարզ/դիտակայան	Դիտման օրերը	Երևույթի անվանումը	Բնութագիրը	Չափանիշը	Փաստացի
Գեղարքունիք/Մարտունի	01	ուժեղ ձյուն	ինտենսիվություն	≥20 մմ/12 ժ	26 մմ/12 ժ
Գեղարքունիք/Գավառ	01	ուժեղ ձյուն	ինտենսիվություն	≥20 մմ/12 ժ	25 մմ/12 ժ
Գեղարքունիք/Մարտունի	02	ուժեղ ձյուն	ինտենսիվություն	≥20 մմ/12 ժ	20 մմ/12 ժ
Գեղարքունիք/Մարտունի	04	ուժեղ քամի	արագություն	≥25 մ/վրկ	31 մ/վրկ
Սյունիք/Գորիս	06	ուժեղ քամի	արագություն	≥25 մ/վրկ	26 մ/վրկ
Շիրակ/Արթիկ, Ամասիա	08	ուժեղ մառախուղ	տեսանելիություն	≤50 մ	50 մ
Արարատ/Արտաշատ	12	ուժեղ մառախուղ	տեսանելիություն	≤50 մ	50 մ
Լոռի/Ստեփանավան	14	ուժեղ քամի	արագություն	≥25 մ/վրկ	28 մ/վրկ
Գեղարքունիք/Մարտունի	14	ուժեղ քամի	արագություն	≥25 մ/վրկ	28 մ/վրկ
Արմավիր/Արմավիր	24	ուժեղ մառախուղ	տեսանելիություն	≤50 մ	50 մ
Սյունիք/Քաջարան	24	ուժեղ ձյուն	ինտենսիվություն	≥20 մմ/12 ժ	32 մմ/12 ժ

Գետերի ջրի միջին ամսական ելքերը, 2016թ. հունվար

Ջրավազանային կառավարման տարածք	Գետ	Դիտակետ	Ջրերի միջին ամսական ելքերը		
			փաստացի, մ ³ /վրկ	նորմա, մ ³ /վրկ	շեղումը նորմայի նկատմամբ, %
Հյուսիսային	Փամբակ	Վանաձոր	2.90	3.34	86.8
	Դեբեդ	Այրում	15.00	14.8	101.4
	Չորագետ	Գարգառից ներքև	7.51	7.26	103.4
	Աղստև	Իջևան	4.94	3.07	160.9
Ախուրյանի	Ախուրյան	Ախուրիկ	4.99	5.83	85.6
Հրազդանի	Քասախ	Վարդենիս	0.60	0.46	130.4
	Հրազդան	Հրազդան	2.56	2.84	90.1
Սևանի	Ձկնագետ	Ծովագյուղ	0.22	0.19	115.8
	Մասրիկ	Ծովակ	2.83	2.56	110.5
	Մարտունի	Գեղիովիտ	0.83	0.74	112.2
	Արգիճի	Վերին Գետաշեն	3.01	2.27	132.6
	Գավառագետ	Նորատուս	2.78	2.98	93.3
Արարատյան	Ագատ	Գառնի	2.56	3.08	83.1
	Վեդի	Ուրցաձոր	0.96	0.68	141.2
	Արփա	Ջերմուկ	2.49	2.54	98.0
Հարավային	Մեղրիգետ	Մեղրի	1.14	0.90	126.7
	Ողջի	Կապան	1.69	1.28	132.0
	Որոտան	Գորհայք	2.22	1.98	112.1

Ջրամբարների լցվածությունը, 2016թ. հունվարի վերջի դրությամբ

	Ջրամբարի ընդհանուր ծավալը, մլն. մ ³	Փաստացի լցվածությունը	
		ընդամենը, մլն. մ ³	ընդհանուր ծավալի նկատմամբ, %
Ախուրյանի	525.0	221	42.1
Արփի լճի	105.0	13.3	12.7
Ագատի	70.0	28.3	40.4
Ապարանի	91.0	15.4	16.9

Սևանա լճի մի քանի ցուցանիշները, 2016թ. հունվար

	Ափամերձ գոտու ջրի միջին ամսական ջերմաստիճանը, °C	Ջրի հայելու մակերեսն ամսվա վերջի դրությամբ, կմ ²	Ծավալն ամսվա վերջի դրությամբ, մլրդ. մ ³
Մեծ Սևան	2.7	938.28	23.83
Փոքր Սևան	3.0	337.57	13.99

Սևանա լճի մակարդակի նիշը

Ամսաթիվ	Մակարդակի նիշը, մ	Տարբերությունը	
		նախորդ ամսվա համեմատ, սմ	նախորդ տարվա նույն օրվա համեմատ, սմ
31.01.2016	1 900.22	+3	+10
31.12.2015	1 900.19	-4	+6
30.11.2015	1 900.23	-2	+9

Արփա-Սևան ջրատարով Սևանա լիճ մուտք գործած ջրի ծավալը (ներառյալ ջրատարի հատվածքով ստորերկրյա ներհոսքը)

մլն. մ³

	Ընդամենը
Հունվար	2.471
Տարեկազմ	2.471