

5. СОЦИАЛЬНО-ДЕМОГРАФИЧЕСКИЙ

Гидрометеорологические условия в Армении в январе 2016 года.

Согласно информации ГНКО “Государственной службы Армении по гидрометеорологии и мониторингу” Министерства территориального управления и по чрезвычайным ситуациям РА в январе 2016г. среднемесячная температура воздуха в республике была выше нормы на 1-2 градуса (в селе Ашоцк (Ширакский марз РА) – на 2.9 градуса).

Среднемесячные и десятидневные температуры воздуха и отклонения от соответствующих норм 1961-1990гг. по марзам РА и г.Ереван, январь 2016г.

	Средняя температура и отклонение от нормы, °C									
	первая декада		вторая декада		третья декада		среднемесячная			
	зарегист- рировано	отклоне- ние	зарегист- рировано	отклоне- ние	зарегист- рировано	отклоне- ние	зарегист- рировано	отклоне- ние	макси- мальная	мини- мальная
г.Ереван	-2.5 -4.1	-0.4 -1.0	+0.5 +2.0	+4.0 +5.1	-2.8 -4.4	-0.9 +1.5	-1.2 -2.3	+0.8 +2.0	+2.5 +3.5	-3.5 -5.7
Арагацотн (горы)	-7.5 -8.5	-1.4 +1.1	-3.9 -5.8	+2.3 +5.1	-8.1 -11.6	0 -3.2	-6.9 -8.6	-0.6 +1.8	-2.9 -3.9	-9.8 -11.9
Арагацотн (предгорье)	-3.9 -5.0	-0.3 +1.0	-1.6 +1.0	+4.5 +4.6	-3.7 -7.3	-0.6 -1.1	-2.2 -4.6	+1.0 +1.2	-1.2 +2.5	-5.5 -7.1
Арарат	-3.1 -3.8	-0.1 -0.6	+1.1 +1.6	+4.7 +5.3	-2.6 -4.0	0 +1.9	-1.4 -1.9	+1.5 +2.2	+2.5 +3.6	-4.6 -5.0
Армавир	-4.6	-1.8	+0.6	+4.7	-3.4	+1.2	-2.5	+1.4	+2.8	-6.1
Гегаркуник	-5.0 -8.4	-1.9 +1.7	-1.2 -5.7	+3.0 +5.9	-6.9 -10.8	-2.1 +1.8	-4.4 -7.5	-0.7 +1.4	-4.3 +0.3	-7.1 -13.8
Лори	-1.4 -5.2	0 -4.9	0 +3.7	+1.8 +5.5	-2.3 -8.7	-1.7 -3.5	0 -4.6	0.0 +1.5	+1.9 +5.2	-4.1 -10.4
Котайк	-6.3 -6.4	0 -0.7	-0.3 -3.6	+3.5 +4.3	-6.2 -9.2	-0.9 -1.6	-3.5 -6.4	+0.7 +0.8	+5.5 +7.3	-7.0 -10.0
Ширак	-5.4 -9.2	-1.1 +1.8	-3.4 -7.3	+3.1 +5.1	-9.2 -11.0	-1.9 +1.9	-6.0 -9.2	0 +2.9	-2.0 -4.6	-8.4 -13.6
Сюник (долины)	-0.1 +2.9	-1.0 +1.2	+5.7 +7.7	+5.4 +6.6	-1.1 +0.6	-0.2 -1.6	+1.5 +3.7	+0.9 +2.5	+7.5 +8.4	-2.5 +0.9
Сюник (предгорье)	-3.1 +0.7	-1.6 +2.2	+1.1 +5.4	+5.7 +7.0	-3.5 -6.5	-2.2 +0.2	-2.5 +0.9	+1.6 +2.9	+1.4 +5.5	-2.5 -6.2
Вайоц дзор (горы)	-6.8	-1.6	-4.5	+1.9	-9.2	-2.5	-6.8	-0.7	-1.3	-10.1
Вайоц дзор (предгорье)	-2.2	+0.2	+2.1	+4.8	-3.4	-0.1	-1.2	+1.6	+4.7	-3.9
Тавуш	-0.1 -1.7	-0.7 -2.7	+3.1 +6.4	+4.6 +4.8	-3.7 +0.2	-0.4 -1.4	-0.8 +2.0	+0.3 +0.9	+5.5 +7.3	-0.7 -4.6

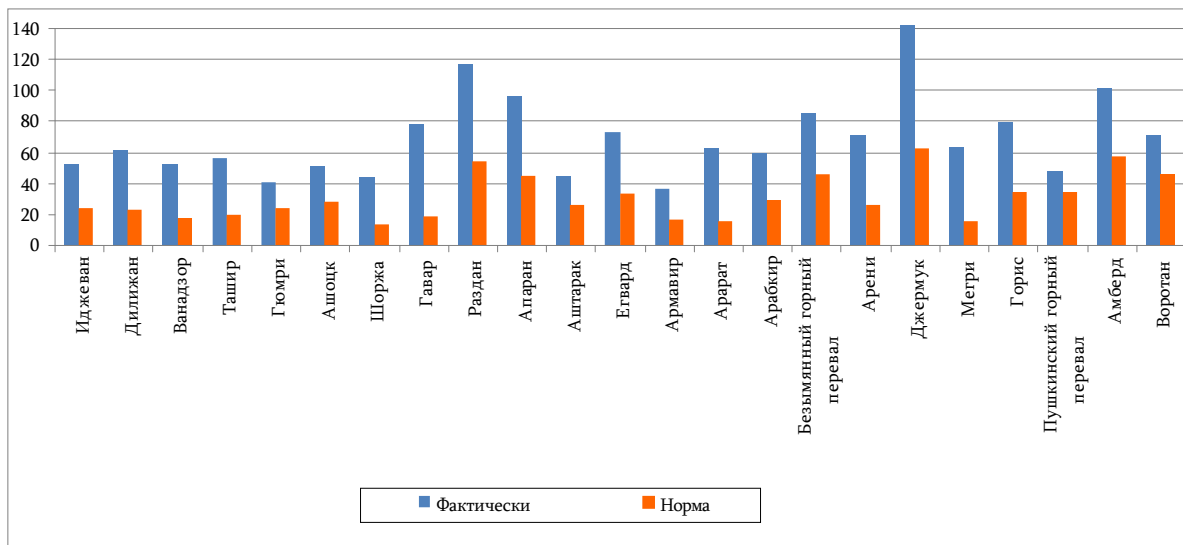
Максимальные и минимальные температуры воздуха по марзам РА и г.Ереван, январь 2016г.

	Самая высокая температура			Самая низкая температура		
	местоположение наблюдательного пункта	наблюдаемые дни	°C	местоположение наблюдательного пункта	наблюдаемые дни	°C
г.Ереван	Мердзаван	19	+12	Мердзаван	04	-23
Арагацотн	Аштгарак	19	+10	Цахкаовит, Апаран	27	-28
Арарат	Арташат	19	+12	Арташат	04	-21
Армавир	Армавир	19	+10	Армавир	04	-23
Гегаркуник	Масрик	08	+7	Масрик	28	-31
Лори	Одзун	14	+13	Ташир	27	-30
Котайк	Егвард	14	+8	Раздан	28	-26
Ширак	Артик	14	+6	Ашоцк	03	-27
				Гюмри	28	
Сюник	Капан	18	+20	Сисиан	28	-27
Вайоц дзор	Арени	18	+10.5	Джермук	28	-23
Тавуш	Иджеван	18	+17	Дилижан	27	-20

5. СОЦИАЛЬНО-ДЕМОГРАФИЧЕСКИЙ

Количество осадков и норм по наблюдательным пунктам, январь 2016г.

ММ



Средняя десятидневная высота снежного покрова и нормы 1961-1990гг.

по наблюдательным пунктам, январь 2016г.

СМ

	Первая декада		Вторая декада		Третья декада	
	фактически	норма	фактически	норма	фактически	норма
Иджеван	10	2	-	2	5	3
Дилижан	24	4	1.6	4	14	6
Одзун	12	3	0.2	3	10	5
Ванадзор	8	6	2.1	7	14	9
Гюмри	14	11	13	14	15	16
Ашоцк	14	26	33	29	44	36
Шоржа	17	3	5.9	4	14	6
Гавар	56	7	30	9	38	10
Раздан	65	28	62	35	86	42
Апаран	26	23	36	28	57	35
Егвард	30	9	13	13	21	16
Безымянный горный перевал	50	26	51	31	66	35
Арагат	22	3	-	4	1	4
Армавир	14	3	2.4	4	5	5
Ереван	29	5	1.4	7	5	10
Арени	22	4	0.3	5	2	7
Джермук	72	37	77	46	88	55
Мегри	10	1	-	2	2	2
Горис	21	4	0.3	6	22	6
Пушкинский горный перевал	33	5	23	6	25	7
Амберд	73	40	82	49	110	58
Воротанский горный перевал	97	52	89	61	102	65
Высокогорная станция Арагац	85	101	...	105	...	113

Опасные метеорологические явления, январь 2016г.

Марз/наблюдательный пункт	Наблюдаемые дни	Название явления	Характеристика	Критерий	Фактически
Гегаркуник/Мартуни	01	сильный снег	интенсивность	≥20 мм/12 час	26 мм/12 час
Гегаркуник /Гавар	01	сильный снег	интенсивность	≥20 мм/12 час	25 мм/12 час
Гегаркуник / Мартуни	02	сильный снег	интенсивность	≥20 мм/12 час	20 мм/12 час
Гегаркуник / Мартуни	04	сильный ветер	скорость	≥25 м/сек	31 м/сек

5. СОЦИАЛЬНО-ДЕМОГРАФИЧЕСКИЙ

Марз/наблюдательный пункт	Наблюдаемые дни	Название явления	Характеристика	Критерий	Фактически
Сюник/Горис	06	сильный ветер	скорость	≥25 м/сек	26 м/сек
Ширак/Артик, Амасиа	08	сильный туман	видимость	≤50 м	50 м
Аралат/Арташат	12	сильный туман	видимость	≤50 м	50 м
Лори/Степанаван	14	сильный ветер	скорость	≥25 м/сек	28 м/сек
Гегаркуник / Мартуни	14	сильный ветер	скорость	≥25 м/сек	28 м/сек
Армавир/Армавир	24	сильный туман	видимость	≤50 м	50 м
Сюник/Каджаран	24	сильный снег	интенсивность	≥20 мм/12 час	32 мм/12 час

Среднемесячные расходы воды в реках, январь 2016г.

Территория водного управления	Река	Наблюдательный пункт	Среднемесячные расходы воды		
			фактически м ³ /сек	норма, м ³ /сек	отклонение от нормы, %
Северная	Памбак	Ванадзор	2.90	3.34	86.8
	Дебет	Айрум	15.00	14.8	101.4
	Дзорагет	Ниже Гаргара	7.51	7.26	103.4
	Агстев	Иджеван	4.94	3.07	160.9
Ахурянская	Ахурян	Ахурик	4.99	5.83	85.6
Разданская	Касах	Варденис	0.60	0.46	130.4
	Раздан		2.56	2.84	90.1
Севанская	Дзкнагет	Цовагюх	0.22	0.19	115.8
	Масрик	Цовак	2.83	2.56	110.5
	Мартуни	Геховит	0.83	0.74	112.2
	Аргичи	Верин Геташен	3.01	2.27	132.6
	Гаварагет	Норатуз	2.78	2.98	93.3
Аралатская	Азат	Гарни	2.56	3.08	83.1
	Веди	Урцадзор	0.96	0.68	141.2
	Арпа	Джермук	2.49	2.54	98.0
Южная	Мегригет	Мегри	1.14	0.90	126.7
	Вохчи	Капан	1.69	1.28	132.0
	Воротан	Горайк	2.22	1.98	112.1

Заполненность воды в водохранилищах по состоянию на конец января 2016г.

	Общий объем водохранилища, млн. м ³	Фактическая заполненность	
		всего, млн. м ³	по отношению к общему объему, %
Ахурянское	525.0	221	42.1
Озеро Арпи	105.0	13.3	12.7
Азатское	70.0	28.3	40.4
Апаранское	91.0	15.4	16.9

Некоторые показатели озера Севан, январь 2016г.

	Среднемесячная температура прибрежной воды, °С	Площадь водного зеркала по состоянию на конец месяца, км ²	Объем по состоянию на конец месяца, млрд. м ³
Большой Севан	2.7	938.28	23.83
Маленький Севан	3.0	337.57	13.99

Уровень воды озера Севан

Дата	Уровень, м	Разница	
		по сравнению с прошлым месяцем, см	по сравнению с тем же днем прошлого года, см
31.01.2016	1 900.22	+3	+10
31.12.2015	1 900.19	-4	+6
30.11.2015	1 900.23	-2	+9

Объем воды поступившей в озеро Севан по водоводу Арпа-Севан (включая подводные стоки по створу водовода)

	млн. м ³
	Всего
Январь	2.471
С начала года	2.471