

**5.30. Հիդրոոդերևութաբանական պայմանները Հայաստանում
2016 թվականի մարտին**

Ըստ ՀՀ արտակարգ իրավիճակների նախարարության «Հիդրոմետ ծառայության» տեղեկատվության, 2016թ. մարտին հանրապետությունում օդի ամսական միջին ջերմաստիճանը եղել է նորմայից բարձր 2-4 աստիճանով:

Օդի միջին ամսական և տասնօրյակային ջերմաստիճաններն ու շեղումները 1961-1990թթ. համապատասխան նորմաներից ըստ ՀՀ մարզերի և Երևան քաղաքի, 2016թ. մարտ

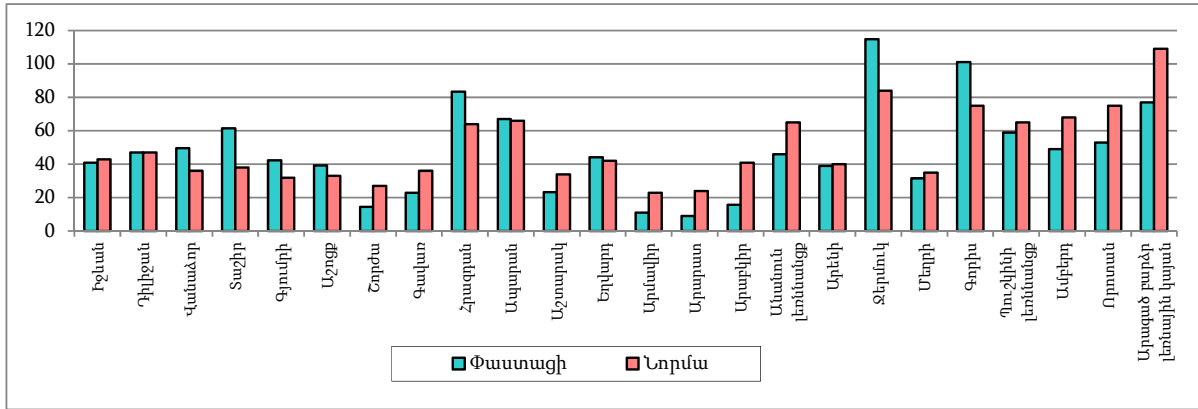
	Միջին ջերմաստիճանը և շեղումը նորմայից, °C									
	առաջին տասնօրյակ		երկրորդ տասնօրյակ		երրորդ տասնօրյակ		ամսական միջին			
	գրանցված	շեղում	գրանցված	շեղում	գրանցված	շեղում	գրանցված	շեղում	առավելագույն	նվազագույն
ք.Երևան	+8.8 +10.4	+5.4 +7.2	+6.0 +7.0	+0.9 +2.0	+7.0 +8.3	-0.4 +1.0	+7.4 +8.5	+2.0 +3.4	+14.0 +15.9	+1.2 +4.6
Արագածոտն (լեռներ)	+1.1 +3.1	+5.9 +7.3	-0.9 -2.3	+1.0 +3.2	-1.4 -0.8	-0.9 +2.3	-0.9 +1.0	+2.0 +4.3	+5.2 +5.5	-2.4 -4.8
Արագածոտն (նախալեռներ)	+5.8 +9.5	+6.7 +6.9	+2.3 +6.0	+1.3 +1.8	+3.3 +7.3	-1.2 +0.3	+3.8 +7.6	+2.3 +2.9	+8.1 +13.1	+0.7 +2.4
Արարատ	+9.1 +10.2	+5.0 +7.1	+6.8 +7.8	+1.3 +2.7	+7.9 +9.4	+0.8 +2.1	+8.3 +8.9	+2.4 +3.8	+14.5 +15.9	+2.9 +3.9
Արմավիր	+9.0	+7.2	+7.4	+3.1	+8.4	+2.2	+8.3	+4.2	+15.7	+1.5
Գեղարքունիք	+1.5 +4.2	+5.8 +7.7	-1.5 +0.9	+2.4 +3.5	-1.0 +1.9	+0.9 +2.5	-0.2 +2.3	+3.3 +4.5	+3.8 +7.2	-0.9 -4.5
Լոռի	+5.0 +9.1	+7.2 +8.3	+0.7 +5.1	+1.7 +3.3	+1.8 +4.8	+0.5 +2.3	+2.5 +6.3	+3.1 +4.6	+10.7 +12.8	-4.4 +0.6
Կոտայք	+2.5 +7.5	+6.3 +6.9	+0.1 +4.0	+1.0 +1.9	+1.0 +5.3	-0.3 +2.2	+1.2 +5.6	+2.3 +4.0	+6.1 +10.7	-4.2 +0.7
Շիրակ	-0.1 +4.6	+7.0 +8.5	-2.5 +1.7	+2.4 +3.8	-2.3 +1.8	+0.2 +1.7	-1.6 +2.6	+3.2 +4.5	+4.3 +10.3	-1.6 -6.5
Սյունիք (հովիտներ)	+10.3 +13.9	+6.7 +8.2	+6.8 +10.3	+1.8 +2.6	+9.2 +12.1	+2.5 +3.3	+8.8 +12.1	+3.7 +4.7	+15.1 +17.8	+3.9 +7.9
Սյունիք (նախալեռներ)	+4.6 +8.4	+5.9 +8.6	+1.7 +3.7	+1.5 +2.4	+3.7 +5.8	+1.8 +2.4	+3.7 +6.0	+3.5 +4.2	9.3 +10.5	-1.4 +2.4
Վայոց ձոր (լեռներ)	+2.1	+4.8	-1.7	+0.4	-0.2	-0.2	+0.1	+1.7	+5.4	-3.7
Վայոց ձոր (նախալեռներ)	+9.2	+5.9	+7.0	+1.4	+8.0	+0.2	+8.1	+2.5	+15.4	+3.0
Տավուշ	+7.7 +10.8	+6.2 +7.6	+4.0 +7.1	+1.5 +2.2	+5.5 +8.4	+0.5 +2.0	+5.7 +8.8	+2.7 +3.8	+13.0 +14.6	-0.8 +4.0

Օդի ամենաբարձր և ամենացածր ջերմաստիճաններն ըստ ՀՀ մարզերի և Երևան քաղաքի, 2016թ. մարտ

	Ամենաբարձր ջերմաստիճանը			Ամենացածր ջերմաստիճանը		
	դիտակայանի տեղադրման վայրը	դիտման օրերը	°C	դիտակայանի տեղադրման վայրը	դիտման օրերը	°C
ք.Երևան	Մերձավան	02, 04, 05	+20	Մերձավան	18	-7
Արագածոտն	Աշտարակ	05, 25	+18	Ծաղկահովիտ	21	-16
Արարատ	Արտաշատ	25, 26	+21	Ուրցաձոր	21	-4
Արմավիր	Արմավիր	26	+22	Արմավիր	18	-5
Գեղարքունիք	Մասրիկ	04, 05	+13	Գավառ	21	-16
Լոռի	Օձուն	05	+19	Ստեփանավան	21	-17
Կոտայք	Եղվարդ	25, 26	+15	Հրազդան	18, 22	-12
Շիրակ	Գյումրի	25	+16	Աշոցք	21, 22	-20
Սյունիք	Կապան	04, 05	+25	Քաջարան	18, 20	-9
Վայոց ձոր	Արենի	05	+21	Ջերմուկ	18	-15
Տավուշ	Դիլիջան	02	+22	Դիլիջան	21	-10
	Իջևան, Բագրատաշեն	04				

Տեղումների քանակներն ու նորմաներն ըստ դիտակայանների, 2016թ. մարտ

սմ



Չյան ծածկի միջին տասնօրյակային բարձրություններն ու 1961-1990թթ. նորմաներն ըստ դիտակայանների, 2016թ. մարտ

սմ

	Առաջին տասնօրյակ		Երկրորդ տասնօրյակ		Երրորդ տասնօրյակ	
	փաստացի	նորմա	փաստացի	նորմա	փաստացի	նորմա
Իջևան ¹	-	2	-	1	0.1	...
Դիլիջան	-	5	-	4	1.4	2
Օձուն	-	3	-	2	0.9	1
Վանաձոր	-	6	-	3	0.4	2
Գյումրի	-	16	-	10	2.3	4
Աշոցք	5.5	48	0.7	47	1.5	37
Շորժա	-	5	-	3	0.6	1
Գավառ	9.3	8	0.2	6	2.5	4
Հրազդան	37.8	57	15.0	52	28.2	42
Ապարան	5.5	48	1.0	44	4.9	34
Եղվարդ	-	13	-	7	0.5	3
Անանուն լեռնանցք	36.6	44	16.4	42	9.8	36
Արարատ ¹	-	...	-	...	-	...
Արմավիր ¹	-	...	-	...	-	...
Երևան ¹	-	5	-	1	-	...
Արենի ¹	-	2	-	1	-	...
Ջերմուկ	44.6	73	33.9	67	52.1	58
Մեղրի ¹	-	...	-	...	-	...
Գորիս	-	6	7.9	7	1.1	3
Պուշկինի լեռնանցք	-	12	4.2	16	13.4	14
Ամբերդ	47.4	72	23.7	67	31.7	55
Որոտանի լեռնանցք	101.9	96	97.9	98	116.5	98
Արագած բարձր լեռնային կայան	156.5	143	170.7	158	198.6	169

Վտանգավոր օդերևութաբանական երևույթներ, 2016թ. մարտ

Սարգ/դիտակայան	Դիտման օրերը	Երևույթի անվանումը	Բնութագիրը	Չափանիշը	Փաստացի
Գեղարքունիք/Մարտունի	14	ուժեղ քամի	արագություն	≥25 մ/վրկ	27 մ/վրկ
Սյունիք/Գորիս	14	ուժեղ քամի	արագություն	≥25 մ/վրկ	28 մ/վրկ
Լոռի/Պուշկինի լեռնանցք	18	ուժեղ քամի	արագություն	≥25 մ/վրկ	35 մ/վրկ
Շիրակ/Գյումրի	19	ուժեղ քամի	արագություն	≥25 մ/վրկ	28 մ/վրկ
Սյունիք/Գորիս	19	ուժեղ քամի	արագություն	≥25 մ/վրկ	25 մ/վրկ

¹ Տվյալ տասնօրյակում ձնածածկույթ դիտվել է ավելի քիչ, քան նախորդ տարիների ձմեռների 50%-ում, այդ պատճառով ձնածածկույթի միջին բարձրության նորմաները չեն հաշվարկվել:

5.ՍՈՑԻԱԼ-ԺՈՂՈՎՐԴԱԳՐԱԿԱՆ ՀԱՏՎԱԾ

Մարզ/դիտակայան	Դիտման օրերը	Երևույթի անվանումը	Բնութագիրը	Չափանիշը	Փաստացի
Լոռի/Ստեփանավան	20	ուժեղ ձյուն	ինտենսիվություն	≥20 մմ/12 ժամ	21 մմ/12 ժամ
Վայոց ձոր/Ջերմուկ	20	ուժեղ ձյուն	ինտենսիվություն	≥20 մմ/12 ժամ	26 մմ/12 ժամ
Սյունիք/Գորիս	23	ուժեղ ձյուն	ինտենսիվություն	≥20 մմ/12 ժամ	23 մմ/12 ժամ
Գեղարքունիք/Մարտունի	25	ուժեղ քամի	արագություն	≥25 մ/վրկ	28 մ/վրկ
Արագածոտն/Ապարան	29	ուժեղ ձյուն	ինտենսիվություն	≥20 մմ/12 ժամ	20 մմ/12 ժամ
Տավուշ/Բագրատաշեն	29	ուժեղ ձյուն	ինտենսիվություն	≥20 մմ/12 ժամ	31 մմ/12 ժամ

Գետերի ջրերի միջին ամսական ելքերը, 2016թ. մարտ

Ջրավազանային կառավարման տարածք	Գետ	Դիտակետ	Ջրերի միջին ամսական ելքերը		
			փաստացի, մ ³ /վրկ	նորմա, մ ³ /վրկ	շեղումը նորմայի նկատմամբ, %
Հյուսիսային	Փամբակ	Վանաձոր	5.59	5.12	109.2
	Դեբեդ	Այրում	34.70	28.20	123.0
	Չորագետ	Գարգառից ներքև	12.60	11.70	107.7
	Աղստև	Իջևան	19.30	7.50	257.3
Ախուրյանի	Ախուրյան	Ախուրիկ	9.76	7.48	130.5
Հրազդանի	Քասախ	Վարդենիս	1.62	1.20	135.0
	Հրազդան	Հրազդան	6.17	5.50	112.2
Սևանի	Ձկնագետ	Ծովագյուղ	1.19	0.73	163.0
	Մասրիկ	Ծովակ	3.47	2.94	118.0
	Մարտունի	Գեղիովիտ	0.90	0.80	112.5
	Արգիճի	Վերին Գետաջեն	3.33	2.80	118.9
	Գավառագետ	Նորատուս	5.27	3.30	159.7
Արարատյան	Ազատ	Գառնի	3.65	3.54	103.1
	Վեդի	Ուրցաձոր	2.67	1.14	234.2
	Արփա	Ջերմուկ	2.69	2.70	99.6
Հարավային	Մեղրիգետ	Մեղրի	5.12	2.00	256.0
	Ողջի	Կապան	5.82	4.19	138.9
	Որոտան	Գորհայք	2.33	2.17	107.4

Ջրամբարների լցվածությունը, 2016թ. մարտի վերջի դրությամբ

	Ջրամբարի ընդհանուր ծավալը, մլն. մ ³	Փաստացի լցվածությունը	
		ընդամենը, մլն. մ ³	ընդհանուր ծավալի նկատմամբ, %
Ախուրյանի	525.0	410.0	78.1
Արփի լճի	105.0	21.9	20.9
Ազատի	70.0	43.1	61.6
Ապարանի	91.0	31.4	34.5

Սևանա լճի մի քանի ցուցանիշներ, 2016թ. մարտ

	Ափամերձ գոտու ջրի միջին ամսական ջերմաստիճանը, °C	Ջրի հայելու մակերեսն ամսվա վերջի դրությամբ, կմ ²	Ծավալն ամսվա վերջի դրությամբ, մլրդ. մ ³
Մեծ Սևան	4.3	938.94	23.93
Փոքր Սևան	3.7	337.96	14.03

Սևանա լճի մակարդակի նիշը

Ամսաթիվ	Մակարդակի նիշը, մ	Տարբերությունը	
		նախորդ ամսվա համեմատ, սմ	նախորդ տարվա նույն օրվա համեմատ, սմ
31.03.2016	1 900.33	+5	+16
29.02.2016	1 900.28	+6	+15
31.01.2016	1 900.22	+3	+10

Արփա-Սևան ջրատարով Սևանա լիճ մուտք գործած ջրի ծավալը (ներառյալ ջրատարի հատվածքով ստորերկրյա ներհոսքը)

մլն. մ³

	Ընդամենը
Մարտ	2.352
Տարեկազմ	6.941