

5. СОЦИАЛЬНО-ДЕМОГРАФИЧЕСКИЙ СЕКТОР

**5.30. Гидрометеорологические условия в Армении  
в марте 2016 года**

Согласно информации “Службы метеорологии” Министерства по чрезвычайным ситуациям РА в марте 2016г. среднемесячная температура воздуха в республике была выше нормы на 2-4 градусов.

**Среднемесячные и десятидневные температуры воздуха и отклонения от соответствующих норм 1961-1990гг. по марзам РА и г.Ереван, март 2016г.**

	Средняя температура и отклонение от нормы, °C									
	первая декада		первая декада		первая декада		среднемесячная			
	зарегист- рировано	отклоне- ние	зарегист- рировано	отклоне- ние	зарегист- рировано	отклоне- ние	зарегист- рировано	отклоне- ние	макси- мальная	мини- мальная
г.Ереван	+8.8 +10.4	+5.4 +7.2	+6.0 +7.0	+0.9 +2.0	+7.0 +8.3	-0.4 +1.0	+7.4 +8.5	+2.0 +3.4	+14.0 +15.9	+1.2 +4.6
Арагацотн (горы)	+1.1 +3.1	+5.9 +7.3	-0.9 -2.3	+1.0 +3.2	-1.4 -0.8	-0.9 +2.3	-0.9 +1.0	+2.0 +4.3	+5.2 +5.5	-2.4 -4.8
Арагацотн (предгорье)	+5.8 +9.5	+6.7 +6.9	+2.3 +6.0	+1.3 +1.8	+3.3 +7.3	-1.2 +0.3	+3.8 +7.6	+2.3 +2.9	+8.1 +13.1	+0.7 +2.4
Арарат	+9.1 +10.2	+5.0 +7.1	+6.8 +7.8	+1.3 +2.7	+7.9 +9.4	+0.8 +2.1	+8.3 +8.9	+2.4 +3.8	+14.5 +15.9	+2.9 +3.9
Армавир	+9.0	+7.2	+7.4	+3.1	+8.4	+2.2	+8.3	+4.2	+15.7	+1.5
Гегаркуник	+1.5 +4.2	+5.8 +7.7	-1.5 +0.9	+2.4 +3.5	-1.0 +1.9	+0.9 +2.5	-0.2 +2.3	+3.3 +4.5	+3.8 +7.2	-0.9 -4.5
Лори	+5.0 +9.1	+7.2 +8.3	+0.7 +5.1	+1.7 +3.3	+1.8 +4.8	+0.5 +2.3	+2.5 +6.3	+3.1 +4.6	+10.7 +12.8	-4.4 +0.6
Котайк	+2.5 +7.5	+6.3 +6.9	+0.1 +4.0	+1.0 +1.9	+1.0 +5.3	-0.3 +2.2	+1.2 +5.6	+2.3 +4.0	+6.1 +10.7	-4.2 +0.7
Ширак	-0.1 +4.6	+7.0 +8.5	-2.5 +1.7	+2.4 +3.8	-2.3 +1.8	+0.2 +1.7	-1.6 +2.6	+3.2 +4.5	+4.3 +10.3	-1.6 -6.5
Сюник (долины)	+10.3 +13.9	+6.7 +8.2	+6.8 +10.3	+1.8 +2.6	+9.2 +12.1	+2.5 +3.3	+8.8 +12.1	+3.7 +4.7	+15.1 +17.8	+3.9 +7.9
Сюник (предгорье)	+4.6 +8.4	+5.9 +8.6	+1.7 +3.7	+1.5 +2.4	+3.7 +5.8	+1.8 +2.4	+3.7 +6.0	+3.5 +4.2	9.3 +10.5	-1.4 +2.4
Вайоц дзор (горы)	+2.1	+4.8	-1.7	+0.4	-0.2	-0.2	+0.1	+1.7	+5.4	-3.7
Вайоц дзор (предгорье)	+9.2	+5.9	+7.0	+1.4	+8.0	+0.2	+8.1	+2.5	+15.4	+3.0
Тавуш	+7.7 +10.8	+6.2 +7.6	+4.0 +7.1	+1.5 +2.2	+5.5 +8.4	+0.5 +2.0	+5.7 +8.8	+2.7 +3.8	+13.0 +14.6	-0.8 +4.0

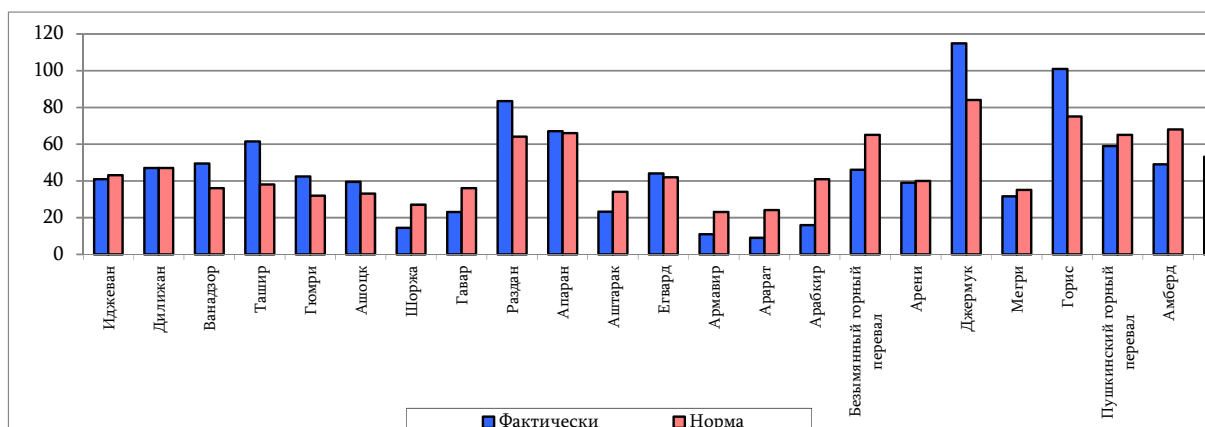
**Максимальные и минимальные температуры воздуха по марзам РА  
и г.Ереван, март 2016г.**

	Самая высокая температура			Самая низкая температура		
	местоположение наблюдательного пункта	наблюдае- мые дни	°C	местоположение наблюдательного пункта	наблюдае- мые дни	°C
г.Ереван	Мердзаван	02, 04, 05	+20	Мердзаван	18	-7
Арагацотн	Аштгарак	05, 25	+18	Цахкаовит	21	-16
Арарат	Арташат	25, 26	+20	Урцадзор	21	-4
Армавир	Армавир	26	+20	Армавир	18	-5
Гегаркуник	Масрик	04, 05	+10	Гавар	21	-16
Лори	Одзун	05	+17	Степанаван	21	-17
Котайк	Егвард	25, 26	+15	Раздан	18, 22	-12
Ширак	Гюмри	25	+14	Ашоцк	21, 22	-20
Сюник	Капан	04, 05	+22	Каджаран	18, 20	-9
Вайоц дзор	Арени	05	+20	Джермук	18	-15
Тавуш	Дилижан	02	+22	Дилижан	21	-10
	Иджеван, Баграташен	04				

## 5. СОЦИАЛЬНО-ДЕМОГРАФИЧЕСКИЙ СЕКТОР

Количество осадков и норм по наблюдательным пунктам, март 2016г.

мм



Средняя десятидневная высота снежного покрова и нормы 1961-1990гг. по наблюдательным пунктам, март 2016г.

см

	Первая декада		Вторая декада		Третья декада	
	фактически	норма	фактически	норма	фактически	норма
Иджеван <sup>1</sup>	-	2	-	1	0.1	...
Дилижан	-	5	-	4	1.4	2
Одзун	-	3	-	2	0.9	1
Ванадзор	-	6	-	3	0.4	2
Гюмри	-	16	-	10	2.3	4
Ашоцк	5.5	48	0.7	47	1.5	37
Шоржа	-	5	-	3	0.6	1
Гавар	9.3	8	0.2	6	2.5	4
Раздан	37.8	57	15.0	52	28.2	42
Апаран	5.5	48	1.0	44	4.9	34
Егвард	-	13	-	7	0.5	3
Безымянный горный перевал	36.6	44	16.4	42	9.8	36
Арагат <sup>1</sup>	-	...	-	...	-	...
Армавир <sup>1</sup>	-	...	-	...	-	...
Ереван <sup>1</sup>	-	5	-	1	-	...
Арени <sup>1</sup>	-	2	-	1	-	...
Джермук	44.6	73	33.9	67	52.1	58
Мегри <sup>1</sup>	-	...	-	...	-	...
Горис	-	6	7.9	7	1.1	3
Пушкинский горный перевал	-	12	4.2	16	13.4	14
Амберд	47.4	72	23.7	67	31.7	55
Воротанский горный перевал	101.9	96	97.9	98	116.5	98
Высокогорная станция Арагац	156.5	143	170.7	158	198.6	169

Опасные метеорологические явления, март 2016г.

Марз/наблюдательный пункт	Наблюдаемые дни	Название явления	Характеристика	Критерий	Фактически
Гегаркуник/Мартуни	14	сильный ветер	скорость	≥25 м/сек	27 м/сек
Сюник/Горис	14	сильный ветер	скорость	≥25 м/сек	28 м/сек
Лори/Пушкинский горный перевал	18	сильный ветер	скорость	≥25 м/сек	35 м/сек
Ширак/Гюмри	19	сильный ветер	скорость	≥25 м/сек	28 м/сек
Сюник/Горис	19	сильный ветер	скорость	≥25 м/сек	25 м/сек
Лори/Степанаван	20	сильный снег	интенсивность	≥20 мм/12 час	21 мм/12 час
Вайоц дзор/Джермук	20	сильный снег	интенсивность	≥20 мм/12 час	26 мм/12 час
Сюник/Горис	23	сильный снег	интенсивность	≥20 мм/12 час	23 мм/12 час

<sup>1</sup> Нормы средних высот снежного покрова в данных декадах не рассчитаны из-за того, что среди зим последних лет снежный покров наблюдался менее чем в 50% случаев.

## 5. СОЦИАЛЬНО-ДЕМОГРАФИЧЕСКИЙ СЕКТОР

Марз/наблюдательный пункт	Наблюдаемые дни	Название явления	Характеристика	Критерий	Фактически
Гегаркуник/Мартуни	25	сильный ветер	скорость	≥25 м/сек	28 м/сек
Арагацотн/Апаран	29	сильный снег	интенсивность	≥20 мм/12 час	20 мм/12 час
Тавуш/Баграташен	29	сильный снег	интенсивность	≥20 мм/12 час	31 мм/12 час

### Среднемесячные расходы воды в реках, март 2016г.

Территория водного управления	Река	Наблюдательный пункт	Среднемесячные расходы воды		
			фактически м <sup>3</sup> /сек	норма, м <sup>3</sup> /сек	отклонение от нормы, %
Северный	Памбак	Ванадзор	5.59	5.12	109.2
	Дебет	Айрум	34.70	28.20	123.0
	Дзорагет	Ниже Гаргара	12.60	11.70	107.7
	Агстев	Иджеван	19.30	7.50	257.3
Ахуриан	Ахуриан	Ахурик	9.76	7.48	130.5
Раздан	Касах	Варденис	1.62	1.20	135.0
	Раздан	Раздан	6.17	5.50	112.2
Севан	Дэзнагет	Цовагюх	1.19	0.73	163.0
	Масрик	Цовак	3.47	2.94	118.0
	Мартуни	Геховит	0.90	0.80	112.5
	Аргичи	Верин Геташен	3.33	2.80	118.9
	Гаварагет	Норатуз	5.27	3.30	159.7
Араратский	Азат	Гарни	3.65	3.54	103.1
	Веди	Урцадзор	2.67	1.14	234.2
	Арпа	Джермук	2.69	2.70	99.6
Южный	Мегригет	Мегри	5.12	2.00	256.0
	Вохчи	Капан	5.82	4.19	138.9
	Воротан	Горайк	2.33	2.17	107.4

### Заполненность воды в водохранилищах по состоянию на конец марта 2016г.

	Общий объем водохранилища, млн. м <sup>3</sup>	Фактическая заполненность	
		всего, млн. м <sup>3</sup>	по отношению к общему объему, %
Ахурианское	525.0	410.0	78.1
Озеро Арпи	105.0	21.9	20.9
Азатское	70.0	43.1	61.6
Апаранское	91.0	31.4	34.5

### Некоторые показатели озера Севан, март 2016г.

	Среднемесячная температура прибрежной воды, °C	Площадь водного зеркала по состоянию на конец месяца, км <sup>2</sup>	Объем по состоянию на конец месяца, млрд. м <sup>3</sup>
Большой Севан	4.3	938.94	23.93
Маленький Севан	3.7	337.96	14.03

### Уровень воды озера Севан

Дата	Уровень, м	Разница	
		по сравнению с прошлым месяцем, см	по сравнению с тем же днем прошлого года, см
29.02.2016	1 900.33	+5	+16
31.01.2016	1 900.28	+6	+15
31.12.2015	1 900.22	+3	+10

### Объем воды, поступившей в озеро Севан по водоводу Арпа-Севан (включая подводные стоки по створу водовода)

	млн. м <sup>3</sup>
	Всего
Март	2.352
С начала года	6.941