

**5.4. Հիդրոոդերևութաբանական պայմանները Հայաստանում  
2017 թվականի մայիսին**

Ըստ ՀՀ արտակարգ իրավիճակների նախարարության «Հիդրոոդերևութաբանության և մթնոլորտային երևույթների վրա ակտիվ ներգործության ծառայություն» ՊՈԱԿ-ի տրամադրած տեղեկատվության, 2017թ. մայիսին հանրապետությունում օդի ամսական միջին ջերմաստիճանը եղել է նորմայից բարձր 0.3-1 աստիճանով, ՀՀ Սյունիքի մարզում՝ 2 աստիճանով:

**Օդի միջին ամսական և տասնօրյակային ջերմաստիճաններն ու շեղումները 1961-1990թթ. համապատասխան նորմաներից ըստ ՀՀ մարզերի և Երևան քաղաքի, 2017թ. մայիս**

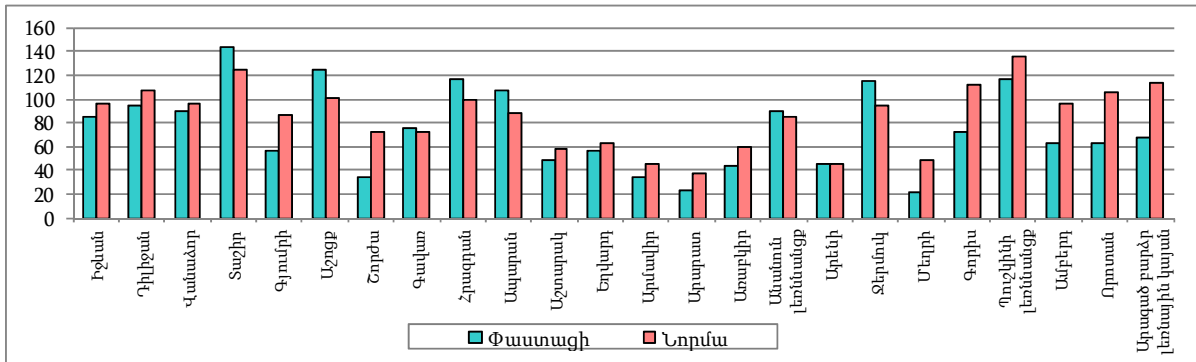
	Միջին ջերմաստիճանը և շեղումը նորմայից, °C									
	առաջին տասնօրյակ		երկրորդ տասնօրյակ		երրորդ տասնօրյակ		ամսական միջին			
	գրանցված	շեղում	գրանցված	շեղում	գրանցված	շեղում	գրանցված	շեղում	առավելագույն	նվազագույն
ք.Երևան	+16.5+17.9	+2.1+2.7	+17.4+18.9	+1.0+2.0	+17.7+19.1	-0.5+0.6	+17.2+18.6	+0.8+1.7	+24.0+25.7	+11.8+13.5
Արագածոտն (լեռներ)	+8.3+9.7	+0.7+2.1	+9.2+10.7	+0.4+1.0	+9.1+10.5	-1.4-0.8	+9.1+10.5	+0.2+0.7	+14.1+16.6	+4.0+6.3
Արագածոտն (նախալեռներ)	+12.6+16.0	+0.3+2.6	+17.0+17.5	+0.1+0.5	+13.4+18.0	+0.5+1.0	+13.2+17.1	-0.1+1.3	+23.5+24.4	+9.4+10.9
Արարատ	+16.8+18.0	+1.6+1.9	+19.0+19.3	+1.0+1.7	+18.0+19.5	-0.4+0.5	+17.4+18.8	+0.6+1.3	+24.4+25.8	+11.6+13.0
Արմավիր	+17.6	+1.7	+18.4	+1.0	+18.6	-0.6	+18.1	+0.6	+25.4	+11.5
Գեղարքունիք	+7.6+9.6	+0.4+2.0	+7.8+10.8	+0.4+1.4	+8.6+11.6	-0.4+1.2	+8.2+10.8	+0.4+1.3	+12.8+15.8	+4.4+5.5
Լոռի	+10.9+13.0	+1.8+2.4	+10.2+12.8	-0.2+0.9	+11.5+13.4	-0.9+0.3	+10.6+13.2	+0.1+1.4	+16.6+20.3	+4.5+7.6
Կոտայք	+10.4+13.9	+1.0+1.4	+11.1+11.6	+0.7+0.9	+11.4+15.5	-0.3-0.6	+11.0+15.0	+0.5+0.7	+16.6+18.0	+4.4+9.8
Շիրակ	+8.5+12.2	+1.8+2.4	+8.6+12.4	+0.2+0.9	+8.6+12.3	-0.5-1.3	+8.6+12.1	+0.4+1.1	+14.6+19.4	+3.0+7.1
Սյունիք (հովիտներ)	+17.6+20.6	+3.0+3.4	+16.9+19.9	+0.8+1.5	+18.7+21.6	+1.0+1.1	+17.8+20.6	+1.6+1.9	+24.5+27.7	+12.1+15.4
Սյունիք (նախալեռներ)	+12.6+14.7	+2.8+4.4	+12.7+13.3	+0.1+3.0	+13.4+14.8	+0.9+3.0	+13.1+14.2	+1.4+3.6	+18.7+19.8	+7.4+10.0
Վայոց ձոր (լեռներ)	+9.0	+1.8	+10.3	+1.0	+10.4	-0.1	+10.0	+1.0	+16.0	+4.8
Վայոց ձոր (նախալեռներ)	+17.1	+2.1	+18.8	+1.6	+18.6	0	+18.2	+1.3	+25.4	+11.9
Տավուշ	+12.2+17.2	+1.4+2.7	+12.0+16.6	-0.6+0	+13.2+16.8	-1.3+0	+12.7+17.0	+0.2+0.7	+20.2+22.2	+6.5+12.1

**Օդի առավելագույն և նվազագույն ջերմաստիճաններն ըստ ՀՀ մարզերի և Երևան քաղաքի, 2017թ. մայիս**

	Առավելագույն ջերմաստիճանը			Նվազագույն ջերմաստիճանը		
	դիտակայանի տեղադրման վայրը	դիտման օրերը	°C	դիտակայանի տեղադրման վայրը	դիտման օրերը	°C
ք.Երևան	Զվարթնոց	30	+32	Զվարթնոց, Աէրո	17	+8
Արագածոտն	Աշտարակ	30	+29	Ծաղկահովիտ	01	-2
Արարատ	Արտաշատ, Արարատ	30-31	+32	Արտաշատ	01	+7
Արմավիր	Արմավիր	30	+32	Արմավիր	01	+7
Գեղարքունիք	Մասրիկ, Մարտունի	30	+23	Գավառ	01	-2
Լոռի	Վանաձոր	30	+26	Տաշիր	01	0
Կոտայք	Եղվարդ	30-31	+26	Հրազդան	01, 07, 13, 16, 18, 22, 24	+2
Շիրակ	Գյումրի	30	+25	Աշոցք	01	-2
Սյունիք	Մեղրի	10, 28	+34	Սիսիան	01	+2
Վայոց ձոր	Արենի	30-31	+31	Ջերմուկ	01, 17	+2
Տավուշ	Բագրատաշեն	01	+28	Դիլիջան	07, 17	+3

Տեղումների քանակներն ու նորմաներն ըստ դիտակայանների, 2017թ. մայիս

մմ



Չյան ծածկի միջին տասնօրյակային բարձրություններն ու 1961-1990թթ. նորմաներն ըստ դիտակայանների, 2017թ. մայիս

սմ

	Առաջին տասնօրյակ		Երկրորդ տասնօրյակ		Երրորդ տասնօրյակ	
	փաստացի	նորմա	փաստացի	նորմա	փաստացի	նորմա
Արագած բարձր Լեռնային կայան	169	188	146	177	135	148

Վտանգավոր օդերևութաբանական երևույթներ, 2017թ. մայիս

Մարզ/դիտակայան	Դիտման օրերը	Երևույթի անվանումը	Բնութագիրը	Չափանիշը	Փաստացի
Կոտայք/Ֆանտան	06	ուժեղ անձրև	ինտենսիվություն	≥30 մմ/12 ժամ	45 մմ/12 ժամ
Գեղարքունիք/Մարտունի	09	ուժեղ քամի	արագություն	≥25 մ/վրկ	26 մ/վրկ
Լոռի/ոլորշ շրջաններ	11	խոշոր կարկուտ	տրամագիծ	≥20 մմ	23 մմ
Լոռի/Ստեփանավան	18	ուժեղ մառախուղ	տեսանելիություն	≤50 մ	50 մ
Գեղարքունիք/Մարտունի	19	ուժեղ քամի	արագություն	≥25 մ/վրկ	29 մ/վրկ
Տավուշ/Իջևան	23	խոշոր կարկուտ	տրամագիծ	≥20 մմ	20 մմ
Կոտայք/Հրազդան	27	խոշոր կարկուտ	տրամագիծ	≥20 մմ	60 մմ
Շիրակ/Աջոցք	29	խոշոր կարկուտ	տրամագիծ	≥20 մմ	20 մմ

Գետերի ջրերի միջին ամսական ելքերը, 2017թ. մայիս

Ջրավազանային կառավարման տարածք	Գետ	Դիտակետ	Ջրերի միջին ամսական ելքերը		
			փաստացի, մ <sup>3</sup> /վրկ	նորմա, մ <sup>3</sup> /վրկ	շեղումը նորմայի նկատմամբ, %
Հյուսիսային	Փամբակ	Վանաձոր	11.20	15.40	72.7
	Դեբեդ	Այրում	72.70	80.90	89.9
	Չորագետ	Գարգառից ներքև	28.90	36.50	79.2
	Աղստև	Իջևան	20.70	27.50	75.3
Ախուրյանի	Ախուրյան	Ախուրիկ	7.10	11.50	61.7
Հրազդանի	Քասախ	Վարդենիս	1.96	3.47	56.5
	Հրազդան	Հրազդան	16.80	28.40	59.2
Սևանի	Ջկնագետ	Ծովագյուղ	3.53	4.22	83.6
	Մասրիկ	Ծովակ	12.30	5.92	207.8
	Մարտունի	Գեղեհովիտ	3.98	4.83	82.4
	Արգիճի	Վերին Գետաշեն	14.20	21.00	67.6
	Գավառագետ	Նորատուս	8.23	6.48	127.0
Արարատյան	Ագատ	Գառնի	8.47	12.30	68.9
	Վեղի	Ուրցաձոր	4.28	4.64	92.2
	Արփա	Ջերմուկ	7.84	18.90	41.5
Հարավային	Մեղրիգետ	Մեղրի	6.62	7.57	87.5
	Ողջի	Կապան	25.10	23.10	108.7
	Որոտան	Գորիայք	16.30	11.20	145.5

**Ջրամբարների լցվածությունը, 2017թ. մայիսի վերջի դրությամբ**

	Ջրամբարի ընդհանուր ծավալը, մլն. մ <sup>3</sup>	Փաստացի լցվածությունը	
		ընդամենը, մլն. մ <sup>3</sup>	ընդհանուր ծավալի նկատմամբ, %
Ախուրյանի	525.0	444.0	84.6
Արփի լճի	105.0	60.9	58.0
Ագատի	70.0	59.5	85.0
Ապարանի	91.0	44.9	49.3

**Սևանա լճի մի քանի ցուցանիշներ, 2017թ. մայիս**

	Ափամերձ գոտու ջրի միջին ամսական ջերմաստիճանը, °C	Ջրի հայելու մակերեսն ամսվա վերջի դրությամբ, կմ <sup>2</sup>	Ծավալն ամսվա վերջի դրությամբ, մլրդ. մ <sup>3</sup>
Մեծ Սևան	10.0	942.33	24.45
Փոքր Սևան	8.4	339.78	14.22

**Սևանա լճի մակարդակի նիշը**

Ամսաթիվ	Մակարդակի նիշը, մ	Տարբերությունը	
		նախորդ ամսվա համեմատ, սմ	նախորդ տարվա նույն օրվա համեմատ, սմ
31.05.2017թ.	1 900.88	+19	+21
30.04.2017թ.	1 900.69	+17	+24
31.03.2017թ.	1 900.52	+5	+19

**Արփա-Սևան ջրատարով Սևանա լիճ մուտք գործած ջրի ծավալը (ներառյալ ջրատարի հատվածքով ստորերկրյա ներհոսքը)**

մլն. մ<sup>3</sup>

	Ընդամենը
Մայիս	38.387
Տարեակգրից	74.027

**Աթարբեկյան ՀԷԿ-ի ուղղաթեք ջրանցքով Սևանա լճից բաց թողնված ջրի ծավալը**

մլն. մ<sup>3</sup>

	Ընդամենը
Մայիս	13.879
Տարեակգրից	13.879