

**5.3. Հիդրոոդերևութաբանական պայմանները Հայաստանում
2017 թվականի փետրվարին**

Ըստ ՀՀ արտակարգ իրավիճակների նախարարության «Հիդրոմետ ծառայության» տրամադրած տեղեկատվության, 2017թ. փետրվարին հանրապետությունում օդի ամսական միջին ջերմաստիճանը եղել է նորմայից ցածր 2-4 աստիճանով, Արարատյան դաշտավայրում՝ 6-8 աստիճանով:

**Օդի միջին ամսական և տասնօրյակային ջերմաստիճաններն ու շեղումները 1961-1990թթ.
համապատասխան նորմաներից ըստ ՀՀ մարզերի և Երևան քաղաքի, 2017թ. փետրվար**

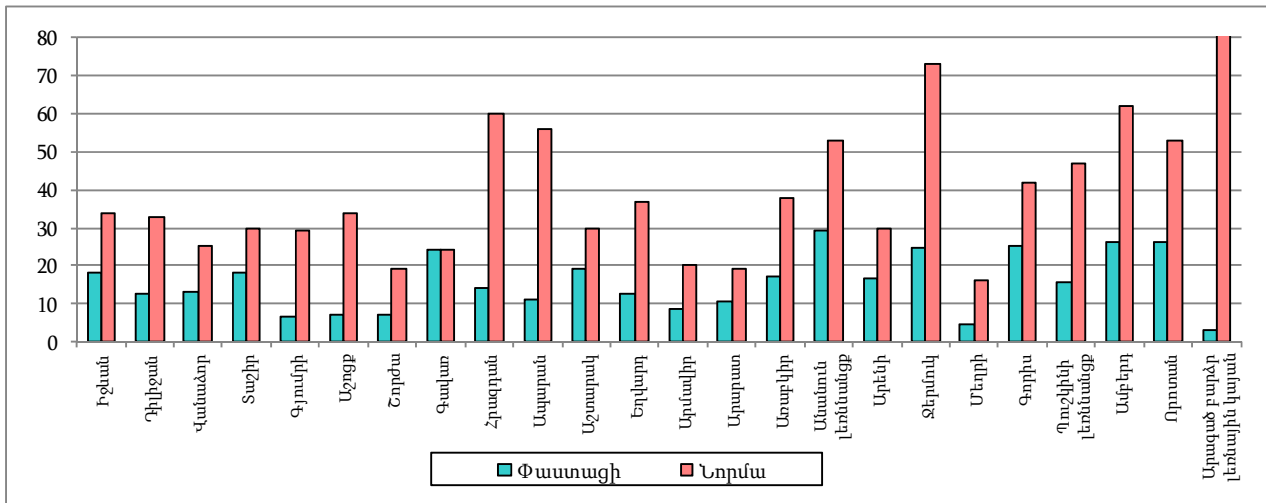
	Միջին ջերմաստիճանը և շեղումը նորմայից, °C									
	առաջին տասնօրյակ		երկրորդ տասնօրյակ		երրորդ տասնօրյակ		ամսական միջին			
	գրանցված	շեղում	գրանցված	շեղում	գրանցված	շեղում	գրանցված	շեղում	առավելագույն	նվազագույն
ք.Երևան	-9.6 -6.1	-6.9 -4.1	-8.2 -6.5	-7.3 -5.9	-8.7 -6.2	-7.8 -5.6	-8.7 -6.2	-7.8 -5.6	-2.0 -1.3	-13.5 -8.6
Արագածոտն (լեռներ)	-11.4 -8.1	-3.1 -0.9	-14.5 -8.6	-7.2 -2.3	-11.6 -7.3	-4.4 -0.9	-11.6 -7.3	-4.4 -0.9	-4.5 -1.8	-17.3 -11.9
Արագածոտն (նախալեռներ)	-7.9 -7.5	-7.2 -2.2	-10.8 -7.2	-8.4 -6.4	-7.9 -7.3	-8.2 -3.1	-7.9 -7.3	-8.2 -3.1	-3.0 -1.6	-12.0 -11.6
Արարատ	-9.0 -7.9	-6.5 -5.0	-7.7 -7.2	-6.8 -6.3	-8.5 -7.7	-7.8 -6.5	-8.5 -7.7	-7.8 -6.5	-2.2 -2.0	-12.7 -11.6
Արմավիր	-9.4	-5.3	-7.5	-7.2	-8.6	-6.4	-8.6	-6.4	-1.4	-14.4
Գեղարքունիք	-10.4 -6.0	-3.2 +1.3	-13.3 -10.5	-7.1 -4.2	-10.4 -7.1	-3.2 -0.5	-10.4 -7.1	-4.1 -0.5	-5.2 -1.5	-17.3 -10.4
Լոռի	-7.5 -1.2	-2.8 -0.2	-10.8 -3.9	-7.9 -4.4	-7.0 -0.6	-3.4 -0.8	-7.0 -0.6	-3.4 -0.8	+0.2 +5.5	-14.0 -5.8
Կոտայք	-9.0 -7.7	-2.9 -1.4	-11.6 -8.9	-5.9 -4.7	-9.1 -7.2	-3.5 -2.6	-9.1 -7.2	-3.5 -2.6	-2.9 -1.4	-14.9 -11.5
Շիրակ	-12.1 -8.2	-1.9 -0.2	-18.2 -12.0	-6.7 -6.2	-14.3 -8.8	-4.5 -3.0	-14.3 -8.8	-4.5 -3.0	-6.0 -2.9	-20.6 -12.9
Սյունիք (հովիտներ)	-0.6 -0.5	-2.2 -1.0	-3.0 -1.9	-5.7 -5.5	-0.7 +0.4	-3.8 -1.4	-0.7 +0.4	-3.8 -1.4	+3.6 +6.9	-4.9 -3.9
Սյունիք (նախալեռներ)	-6.3 -2.7	-1.8 -1.1	-7.6 -6.2	-6.8 -3.6	-4.7 -1.3	-1.6 +0.2	-4.7 -1.3	-1.6 +0.2	+1.6 +3.1	-9.6 -6.0
Վայոց ձոր (լեռներ)	-8.7	-2.3	-11.3	-5.8	-8.3	-2.8	-8.3	-2.8	-2.6	-13.1
Վայոց ձոր (նախալեռներ)	-7.1	-5.1	-6.8	-6.5	-6.6	-6.3	-6.6	-6.3	+0.2	-10.6
Տավուշ	-2.1 +0.8	-0.5 +0.6	-5.5 -1.1	-5.2 -3.2	-1.2 +2.5	-0.3 +1.2	-1.2 +2.5	-0.3 +1.2	+5.0 +8.0	-6.9 -1.0

**Օդի ամենաբարձր և ամենացածր ջերմաստիճաններն ըստ ՀՀ մարզերի
և Երևան քաղաքի, 2017թ. փետրվար**

	Ամենաբարձր ջերմաստիճանը			Ամենացածր ջերմաստիճանը		
	դիտակայանի տեղադրման վայրը	դիտման օրերը	°C	դիտակայանի տեղադրման վայրը	դիտման օրերը	°C
ք.Երևան	Ակոռ	28	+4	Զվարթնոց	21	-23
Արագածոտն	Թալին	28	+4	Ծաղկահովիտ	18	-28
Արարատ	Որցաձոր	28	+4	Արտաշատ	21	-23
Արմավիր	Արմավիր	12	+4	Արմավիր	03	-24
Գեղարքունիք	Գավառ	28	+4	Գավառ	17-18, 20	-27
Լոռի	Օձուն	24	+13	Տաշիր	03	-28
Կոտայք	Հրազդան	28	+6	Հրազդան	19	-26
Շիրակ	Արթիկ	28	+5	Աշոցք	19-20	-30
Սյունիք	Կապան	25	+17	Սիսիան	18	-24
Վայոց ձոր	Զերմուկ	28	+5	Զերմուկ	18	-22
Տավուշ	Բագրատաշեն	25	+20	Դիլիջան	02, 18	-16

Տեղումների քանակներն ու նորմաներն ըստ դիտակայանների, 2017թ. փետրվար

սմ



Ձյան ծածկի միջին տասնօրյակային բարձրություններն ու 1961-1990թթ. նորմաներն ըստ դիտակայանների, 2017թ. փետրվար

սմ

	Առաջին տասնօրյակ		Երկրորդ տասնօրյակ		Երրորդ տասնօրյակ	
	փաստացի	նորմա	փաստացի	նորմա	փաստացի	նորմա
Իջևան	8	3	4	3	-	3
Դիլիջան	13	6	3	5	-	6
Օձուն	13	6	5	4	1	5
Վանաձոր	9	9	6	8	-	7
Գյումրի	27	18	27	19	28	19
Աշոցք	33	40	34	44	32	46
Շորժա	4	6	4	5	1	5
Գավառ	39	10	32	9	27	9
Հրազդան	63	48	62	53	63	58
Ապարան	64	42	51	44	51	48
Եղվարդ	30	19	26	20	26	18
Անանուն լեռնանցք	66	39	64	43	58	46
Արմավիր	25	5	22	4	20	2
Արարատ	21	5	18	4	17	3
Երևան	31	10	28	10	22	8
Արենի	24	7	29	6	20	4
Ջերմուկ	69	64	74	68	67	75
Մեղրի ¹	-	2	-	...	-	...
Գորիս	7	7	11	6	2	7
Պուշկինի լեռնանցք	60	7	60	11	12	16
Ամբերդ	113	62	95	67	79	72
Որոտանի լեռնանցք	38	77	44	81	43	90
Արագած բարձր լեռնային կայան	169	117	157	124	122	136

¹ Ձնածածկույթի միջին բարձրության որոշ նորմաներ չեն հաշվարկվել, քանի որ սովյալ տասնօրյակներում ձնածածկույթ դիտվել է ավելի քիչ, քան նախորդ տարիների ձմեռների 50%-ում:

Վտանգավոր օդերևութաբանական երևույթներ, 2017թ. փետրվար

Մարզ/դիտակայան	Դիտման օրերը	Երևույթի անվանումը	Բնութագիրը	Չափանիշը	Փաստացի
Շիրակ/Արթիկ	01	ուժեղ մառախուղ	տեսանելիություն	≤50 մ	50 մ
Արարատ/Արտաշատ	08	ուժեղ մառախուղ	տեսանելիություն	≤50 մ	50 մ
Տավուշ/Բագրատաշեն	09	ուժեղ մառախուղ	տեսանելիություն	≤50 մ	50 մ
Արարատ/Արտաշատ	21	ուժեղ մառախուղ	տեսանելիություն	≤50 մ	50 մ
Լոռի/Ստեփանավան	22	ուժեղ մառախուղ	տեսանելիություն	≤50 մ	50 մ
Երևան/Մերձավան	24	ուժեղ մառախուղ	տեսանելիություն	≤50 մ	50 մ
Երևան/Մերձավան	25	ուժեղ մառախուղ	տեսանելիություն	≤50 մ	50 մ
Երևան/Մերձավան	26	ուժեղ մառախուղ	տեսանելիություն	≤50 մ	50 մ
Արարատ/Արտաշատ	26	ուժեղ մառախուղ	տեսանելիություն	≤50 մ	50 մ
Երևան/Արաբկիր	26	ուժեղ մառախուղ	տեսանելիություն	≤50 մ	50 մ
Երևան/Մերձավան	27	ուժեղ մառախուղ	տեսանելիություն	≤50 մ	50 մ
Արմավիր/Արմավիր	27	ուժեղ մառախուղ	տեսանելիություն	≤50 մ	50 մ
Երևան/Աէրո	27	ուժեղ մառախուղ	տեսանելիություն	≤50 մ	45 մ
Արագածոտն/Աշտարակ	27	ուժեղ մառախուղ	տեսանելիություն	≤50 մ	50 մ
Երևան/Մերձավան	28	ուժեղ մառախուղ	տեսանելիություն	≤50 մ	50 մ
Երևան/Աէրո	28	ուժեղ մառախուղ	տեսանելիություն	≤50 մ	40 մ
Արագածոտն/Աշտարակ	28	ուժեղ մառախուղ	տեսանելիություն	≤50 մ	50 մ
Երևան/Արաբկիր	28	ուժեղ մառախուղ	տեսանելիություն	≤50 մ	50 մ

Գետերի ջրերի միջին ամսական ելքերը, 2017թ. փետրվար

Ջրավազանային կառավարման տարածք	Գետ	Դիտակետ	Ջրերի միջին ամսական ելքերը		
			փաստացի, մ ³ /վրկ	նորմա, մ ³ /վրկ	շեղումը նորմայի նկատմամբ, %
Հյուսիսային	Փամբակ	Վանաձոր	2.26	3.30	68.5
	Դեբեդ	Այրում	14.60	15.70	93.0
	Ձորագետ	Գարգառից ներքև	6.63	7.66	86.6
	Աղստև	Իջևան	4.15	3.31	125.4
Ախուրյանի	Ախուրյան	Ախուրիկ	5.41	5.92	91.4
Հրազդանի	Քասախ	Վարդենիս	0.48	0.49	98.0
	Հրազդան	Հրազդան	2.30	2.87	80.1
Սևանի	Ջկնագետ	Ծովագյուղ	0.19	0.24	79.2
	Մասրիկ	Ծովակ	3.09	2.61	118.4
	Մարտունի	Գեղհովիտ	0.70	0.73	95.9
	Արգիճի	Վերին Գետաշեն	2.86	2.27	126.0
	Գավառագետ	Նորատուս	2.53	2.94	86.1
Արարատյան	Ազատ	Գառնի	1.42	3.13	45.4
	Վեդի	Ուրցաձոր	0.75	0.79	94.9
	Արփա	Ջերմուկ	1.95	2.46	79.3
Հարավային	Մեղրիգետ	Մեղրի	1.06	1.00	106.0
	Ողջի	Կապան	2.02	1.50	134.7
	Որոտան	Գորհայք	2.55	1.99	128.1

Ջրամբարների լցվածությունը, 2017թ. փետրվարի վերջի դրությամբ

	Ջրամբարի ընդհանուր ծավալը, մլն. մ ³	Փաստացի լցվածությունը	
		ընդամենը, մլն. մ ³	ընդհանուր ծավալի նկատմամբ, %
Ախուրյանի	525.0	238.0	45.3
Արփի լճի	105.0	21.5	20.5
Ազատի	70.0	32.6	46.6
Ապարանի	91.0	15.8	17.4

5.ՍՈՑԻԱԼ-ԺՈՂՈՎՐԴԱԳՐԱԿԱՆ ՀԱՏՎԱԾ

Սևանա լճի մի քանի ցուցանիշներ, 2017թ. փետրվար

	Ափամերձ գոտու ջրի միջին ամսական ջերմաստիճանը ¹ , °C	Ջրի հայելու մակերեսն ամսվա վերջի դրությամբ, կմ ²	Ծավալն ամսվա վերջի դրությամբ, մլրդ. մ ³
Մեծ Սևան	...	939.77	24.06
Փոքր Սևան	...	338.46	14.08

Սևանա լճի մակարդակի նիշը

Ամսաթիվ	Մակարդակի նիշը, մ	Տարբերությունը	
		նախորդ ամսվա համեմատ, սմ	նախորդ տարվա նույն օրվա համեմատ, սմ
28.02.2017թ.	1 900.47	+2	+19
31.01.2017թ.	1 900.45	-1	+23
31.12.2016թ.	1 900.46	-3	+27

Արփա-Սևան ջրատարով Սևանա լիճ մուտք գործած ջրի ծավալը
(ներառյալ ջրատարի հատվածքով ստորերկրյա ներհոսքը)

մլն. մ³

	Ընդամենը
Փետրվար	2.206
Տարեկազմ	4.836

Աթարբեկյան ՀԷԿ-ի ուղղաթեք ջրանցքով Սևանա լճից
բաց թողնված ջրի ծավալը

մլն. մ³

	Ընդամենը
Փետրվար	-
Տարեկազմ	-

¹ Ցուցանիշի բացակայությունը պայմանավորված է Սևանա լճի ափամերձ գոտու ջրի սառցակալմամբ: