

5. СОЦИАЛЬНО-ДЕМОГРАФИЧЕСКИЙ СЕКТОР

5.3. Гидрометеорологические условия в Армении в феврале 2017 года

Согласно информации, предоставленной “Службой метеорологии” Министерства по чрезвычайным ситуациям РА в феврале 2017г. среднемесячная температура воздуха в республике была ниже нормы на 2-4 градуса, в Араратской долине – на 6-8 градусов.

Среднемесячные и десятидневные температуры воздуха и отклонения от соответствующих норм 1961-1990гг. по марзам РА и г.Ереван, февраль 2017г.

	Средняя температура и отклонение от нормы, °C									
	первая декада		вторая декада		третья декада		среднемесячная			
	зарегист- рировано	отклоне- ние	зарегист- рировано	отклоне- ние	зарегист- рировано	отклоне- ние	зарегист- рировано	отклоне- ние	макси- мальная	мини- мальная
г.Ереван	-9.6 -6.1	-6.9 -4.1	-8.2 -6.5	-7.3 -5.9	-8.7 -6.2	-7.8 -5.6	-8.7 -6.2	-7.8 -5.6	-2.0 -1.3	-13.5 -8.6
Арагацотн (горы)	-11.4 -8.1	-3.1 -0.9	-14.5 -8.6	-7.2 -2.3	-11.6 -7.3	-4.4 -0.9	-11.6 -7.3	-4.4 -0.9	-4.5 -1.8	-17.3 -11.9
Арагацотн (предгорье)	-7.9 -7.5	-7.2 -2.2	-10.8 -7.2	-8.4 -6.4	-7.9 -7.3	-8.2 -3.1	-7.9 -7.3	-8.2 -3.1	-3.0 -1.6	-12.0 -11.6
Арарат	-9.0 -7.9	-6.5 -5.0	-7.7 -7.2	-6.8 -6.3	-8.5 -7.7	-7.8 -6.5	-8.5 -7.7	-7.8 -6.5	-2.2 -2.0	-12.7 -11.6
Армавир	-9.4	-5.3	-7.5	-7.2	-8.6	-6.4	-8.6	-6.4	-1.4	-14.4
Гегаркуник	-10.4 -6.0	-3.2 +1.3	-13.3 -10.5	-7.1 -4.2	-10.4 -7.1	-3.2 -0.5	-10.4 -7.1	-4.1 -0.5	-5.2 -1.5	-17.3 -10.4
Лори	-7.5 -1.2	-2.8 -0.2	-10.8 -3.9	-7.9 -4.4	-7.0 -0.6	-3.4 -0.8	-7.0 -0.6	-3.4 -0.8	+0.2 +5.5	-14.0 -5.8
Котайк	-9.0 -7.7	-2.9 -1.4	-11.6 -8.9	-5.9 -4.7	-9.1 -7.2	-3.5 -2.6	-9.1 -7.2	-3.5 -2.6	-2.9 -1.4	-14.9 -11.5
Ширак	-12.1 -8.2	-1.9 -0.2	-18.2 -12.0	-6.7 -6.2	-14.3 -8.8	-4.5 -3.0	-14.3 -8.8	-4.5 -3.0	-6.0 -2.9	-20.6 -12.9
Сюник (долины)	-0.6 -0.5	-2.2 -1.0	-3.0 -1.9	-5.7 -5.5	-0.7 +0.4	-3.8 -1.4	-0.7 +0.4	-3.8 -1.4	+3.6 +6.9	-4.9 -3.9
Сюник (предгорье)	-6.3 -2.7	-1.8 -1.1	-7.6 -6.2	-6.8 -3.6	-4.7 -1.3	-1.6 +0.2	-4.7 -1.3	-1.6 +0.2	+1.6 +3.1	-9.6 -6.0
Вайоц дзор (горы)	-8.7	-2.3	-11.3	-5.8	-8.3	-2.8	-8.3	-2.8	-2.6	-13.1
Вайоц дзор (предгорье)	-7.1	-5.1	-6.8	-6.5	-6.6	-6.3	-6.6	-6.3	+0.2	-10.6
Тавуш	-2.1 +0.8	-0.5 +0.6	-5.5 -1.1	-5.2 -3.2	-1.2 +2.5	-0.3 +1.2	-1.2 +2.5	-0.3 +1.2	+5.0 +8.0	-6.9 -1.0

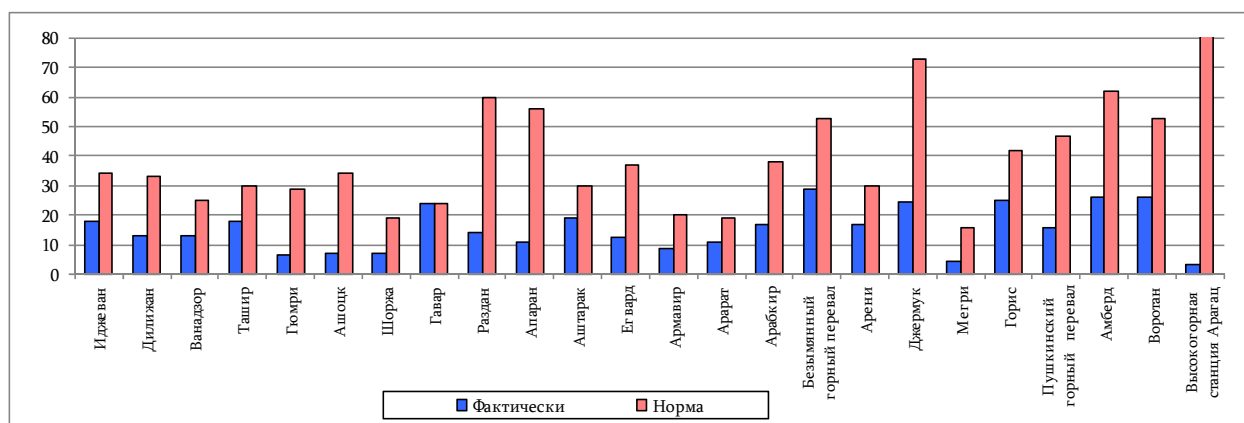
Максимальные и минимальные температуры воздуха по марзам РА и г.Ереван, февраль 2017г.

	Самая высокая температура			Самая низкая температура		
	местоположение наблюдательного пункта	наблюдае- мые дни	°C	местоположение наблюдательного пункта	наблюдае- мые дни	°C
г.Ереван	Аэро	28	+4	Звартноц	21	-23
Арагацотн	Талин	28	+4	Цахкаовит	18	-28
Арарат	Урцадзор	28	+4	Арташат	21	-23
Армавир	Армавир	12	+4	Армавир	03	-24
Гегаркуник	Гавар	28	+4	Гавар	17-18, 20	-27
Лори	Одзун	24	+13	Ташир	03	-28
Котайк	Раздан	28	+6	Раздан	19	-26
Ширак	Артик	28	+5	Ашоцк	19-20	-30
Сюник	Капан	25	+17	Сисиан	18	-24
Вайоц дзор	Джермук	28	+5	Джермук	18	-22
Тавуш	Баграташен	25	+20	Дилижан	02, 18	-16

5. СОЦИАЛЬНО-ДЕМОГРАФИЧЕСКИЙ СЕКТОР

Количество осадков и норм по наблюдательным пунктам, февраль 2017г.

мм



Средняя десятидневная высота снежного покрова и нормы 1961-1990гг. по наблюдательным пунктам, февраль 2017г.

см

	Первая декада		Вторая декада		Третья декада	
	фактически	норма	фактически	норма	фактически	норма
Иджеван	8	3	4	3	-	3
Дилижан	13	6	3	5	-	6
Одзун	13	6	5	4	1	5
Ванадзор	9	9	6	8	-	7
Гюмри	27	18	27	19	28	19
Ашоцк	33	40	34	44	32	46
Шоржа	4	6	4	5	1	5
Гавар	39	10	32	9	27	9
Раздан	63	48	62	53	63	58
Апаран	64	42	51	44	51	48
Егвард	30	19	26	20	26	18
Безымянный горный перевал	66	39	64	43	58	46
Армавир	25	5	22	4	20	2
Арагат	21	5	18	4	17	3
Ереван	31	10	28	10	22	8
Арени	24	7	29	6	20	4
Джермук	69	64	74	68	67	75
Мегри ¹	-	2	-	...	-	...
Горис	7	7	11	6	2	7
Пушкинский горный перевал	60	7	60	11	12	16
Амберд	113	62	95	67	79	72
Воротанский горный перевал	38	77	44	81	43	90
Высокогорная станция Арагац	169	117	157	124	122	136

¹ Некоторые нормы средних высот снежного покрова не рассчитаны из-за того, что среди зим последних лет снежный покров наблюдался менее чем в 50% случаев.

5. СОЦИАЛЬНО-ДЕМОГРАФИЧЕСКИЙ СЕКТОР

Опасные метеорологические явления, февраль 2017г.

Марз/наблюдательный пункт	Наблюдаемые дни	Название явления	Характеристика	Критерий	Фактически
Ширак/Аргик	01	сильный туман	видимость	≤50 м	50 м
Арарат/Арташат	08	сильный туман	видимость	≤50 м	50 м
Тавуш/Баграташен	09	сильный туман	видимость	≤50 м	50 м
Арарат/Арташат	21	сильный туман	видимость	≤50 м	50 м
Лори/Степанаван	22	сильный туман	видимость	≤50 м	50 м
Ереван/Мердзаван	24	сильный туман	видимость	≤50 м	50 м
Ереван/Мердзаван	25	сильный туман	видимость	≤50 м	50 м
Ереван/Мердзаван	26	сильный туман	видимость	≤50 м	50 м
Арарат/Арташат	26	сильный туман	видимость	≤50 м	50 м
Ереван/Арабкир	26	сильный туман	видимость	≤50 м	50 м
Ереван/Мердзаван	27	сильный туман	видимость	≤50 м	50 м
Армавир/Армавир	27	сильный туман	видимость	≤50 м	50 м
Ереван/Аэро	27	сильный туман	видимость	≤50 м	45 м
Арагацотн/Аштарак	27	сильный туман	видимость	≤50 м	50 м
Ереван/Мердзаван	28	сильный туман	видимость	≤50 м	50 м
Ереван/Аэро	28	сильный туман	видимость	≤50 м	40 м
Арагацотн/Аштарак	28	сильный туман	видимость	≤50 м	50 м
Ереван/Арабкир	28	сильный туман	видимость	≤50 м	50 м

Среднемесячные расходы воды в реках, февраль 2017г.

Территория водного управления	Река	Наблюдательный пункт	Среднемесячные расходы воды		
			фактически м ³ /сек	норма, м ³ /сек	отклонение от нормы, %
Северная	Памбак	Ванадзор	2.26	3.30	68.5
	Дебет	Айрум	14.60	15.70	93.0
	Дзорагет	Ниже Гаргара	6.63	7.66	86.6
	Агстев	Иджеван	4.15	3.31	125.4
Ахурянская	Ахурян	Ахурик	5.41	5.92	91.4
Разданская	Касах	Варденис	0.48	0.49	98.0
	Раздан	Раздан	2.30	2.87	80.1
Севанская	Дзкнагет	Цовагюх	0.19	0.24	79.2
	Масрик	Цовак	3.09	2.61	118.4
	Мартуни	Геховит	0.70	0.73	95.9
	Аргичи	Верин Геташен	2.86	2.27	126.0
	Гаварагет	Норатуз	2.53	2.94	86.1
Араратская	Азат	Гарни	1.42	3.13	45.4
	Веди	Урцадзор	0.75	0.79	94.9
	Арпа	Джермук	1.95	2.46	79.3
Южная	Мегригет	Мегри	1.06	1.00	106.0
	Вохчи	Капан	2.02	1.50	134.7
	Воротан	Горайк	2.55	1.99	128.1

Заполненность воды в водохранилищах по состоянию на конец февраля 2017г.

	Общий объем водохранилища, млн. м ³	Фактическая заполненность	
		всего, млн. м ³	по отношению к общему объему, %
Ахурянское	525.0	238.0	45.3
Озеро Арпи	105.0	21.5	20.5
Азатское	70.0	32.6	46.6
Апаранское	91.0	15.8	17.4

5. СОЦИАЛЬНО-ДЕМОГРАФИЧЕСКИЙ СЕКТОР

Некоторые показатели озера Севан, февраль 2017г.

	Среднемесячная температура прибрежной воды ² , °С	Площадь водного зеркала по состоянию на конец месяца, км ²	Объем по состоянию на конец месяца, млрд. м ³
Большой Севан	...	939.77	24.06
Маленький Севан	...	338.46	14.08

Уровень воды озера Севан

Дата	Уровень, м	Разница	
		по сравнению с прошлым месяцем, см	по сравнению с тем же днем прошлого года, см
28.02.2017г.	1 900.47	+2	+19
31.01.2017г.	1 900.45	-1	+23
31.12.2016г.	1 900.46	-3	+27

Объем воды, поступившей в озеро Севан по водоводу Арпа-Севан (включая подводные стоки по створу водовода)

	млн. м ³
	Всего
Февраль	2.206
С начала года	4.836

Объем воды выпущенной из озера Севан по деривационному каналу Атарбекянской ГЭС

	млн. м ³
	Всего
Февраль	-
С начала года	-

² Отсутствие показателя обусловлено обледенением прибрежных вод озера Севан.