

**5.26. Հիդրոոդերևութաբանական պայմանները Հայաստանում
2017 թվականի մարտին**

Ըստ ՀՀ արտակարգ իրավիճակների նախարարության «Հիդրոոդերևութաբանական և մթնոլորտային երևույթների վրա ակտիվ ներգործության ծառայություն» ՊՈԱԿ-ի տրամադրած տեղեկատվության, 2017թ. մարտին հանրապետությունում օդի ամսական միջին ջերմաստիճանը եղել է նորմայից բարձր 1-2 աստիճանով, արևելյան շրջաններում՝ 2-3 աստիճանով:

**Օդի միջին ամսական և տասնօրյակային ջերմաստիճաններն ու շեղումները 1961-1990թթ.
համապատասխան նորմաներից ըստ ՀՀ մարզերի և Երևան քաղաքի, 2017թ. մարտ**

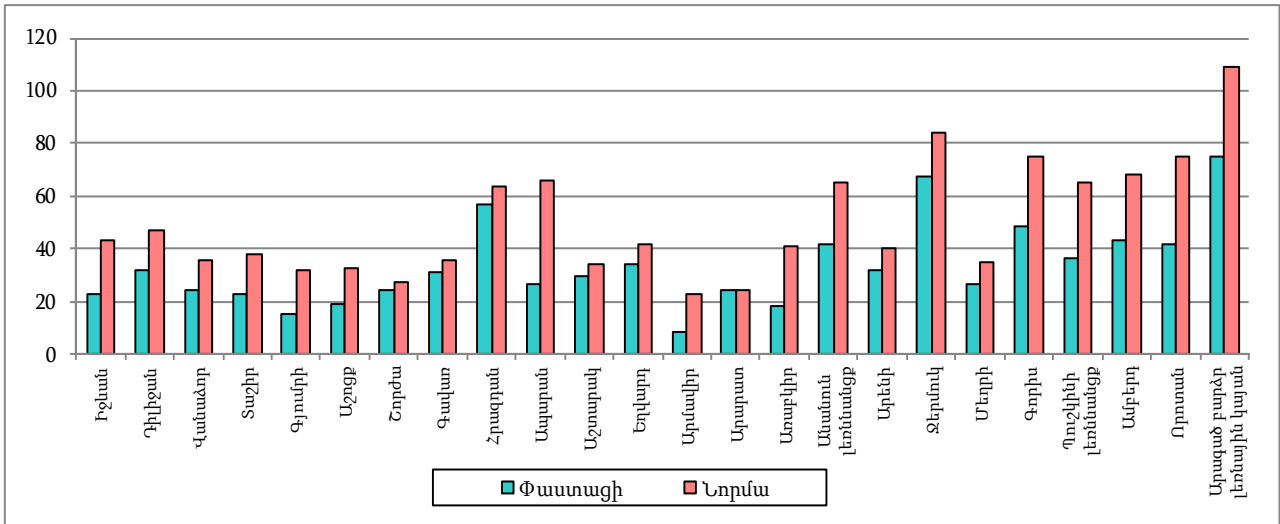
	Միջին ջերմաստիճանը և շեղումը նորմայից, °C									
	առաջին տասնօրյակ		երկրորդ տասնօրյակ		երրորդ տասնօրյակ		ամսական միջին			
	գրանցված	շեղում	գրանցված	շեղում	գրանցված	շեղում	գրանցված	շեղում	առավելագույն	նվազագույն
ք.Երևան	+2.5 +3.9	-1.0 +0.8	+6.6 +7.6	+1.4 +2.4	+7.3 +8.5	-0.1 +1.0	+5.4 +6.0	0 +0.9	+11.9 +12.5	+0.2 +2.5
Արագածոտն (լեռներ)	-3.6 -0.3	+1.2 +3.6	-2.2 -0.2	+1.1 +3.5	-1.7 +0.0	-1.3 +1.8	-3.0 -1.0	0 +2.8	+3.9 +4.6	-8.0 -5.7
Արագածոտն (նախալեռներ)	+2.5 +2.6	-0.5 +0.0	+2.5 +6.8	+2.0 +2.2	+3.3 +7.2	-1.3 +0.2	+2.3 +5.4	+0.1 +1.4	+7.3 +11.5	-1.9 +0.1
Արարատ	+2.8 +3.0	-1.6 +0.3	+8.1 +8.4	+1.8 +3.1	+8.1 +9.2	+0.7 +1.7	+5.7 +6.4	+0.6 +1.3	+11.9 +13.4	+0.6 +1.5
Արմավիր	+2.4	+0.6	+7.4	+3.1	+8.5	+2.3	+5.4	+1.3	+12.8	-0.1
Գեղարքունիք	-4.0 -1.1	+0.7 +3.2	-1.6 +0.3	+1.5 +3.4	-1.7 +0.0	-1.2 +1.7	-3.0 -1.0	+0.3 +2.2	+2.8 +5.0	-8.6 -4.5
Լոռի	+2.1 +5.7	+4.1 +4.9	+1.1 +5.5	+2.0 +3.2	+1.8 +6.0	+0.5 +2.1	+1.3 +5.7	+1.9 +3.1	+9.2 +12.6	-5.3 +0.1
Կոտայք	-0.5 +2.5	+1.4 +3.9	+1.0 +1.5	+3.0 +3.8	+0.9 +5.3	-0.3 +2.1	+0.2 +3.9	+0.7 +3.0	+5.7 +9.6	0 -5.1
Շիրակ	-4.8 -0.4	+2.0 +3.4	-1.9 +2.1	+2.0 +4.1	-3.4 +1.8	+0.1 +1.5	-4.0 +0.7	+1.3 +2.6	+3.3 +8.4	-10.1 -3.7
Սյունիք (հովիտներ)	+7.8 +8.4	+2.7 +4.1	+7.6 +10.1	+2.4 +2.7	+8.3 +11.5	+1.6 +2.7	+7.6 +9.8	+2.4 +2.5	+14.6 +16.0	+2.6 +4.7
Սյունիք (նախալեռներ)	+2.0 +4.3	+3.3 +4.3	+3.1 +5.2	+3.0 +4.5	+3.0 +5.4	+1.3 +2.0	+2.7 +4.8	+2.7 +3.5	+8.6 +10.1	-2.6 +1.0
Վայոց ձոր (լեռներ)	-0.7	+2.0	-0.1	+2.0	-0.5	-0.5	0.0	+1.2	+5.0	-4.5
Վայոց ձոր (նախալեռներ)	+3.7	+0.4	+7.7	+2.1	+8.9	+1.1	+6.7	+1.1	+13.9	+1.0
Տավուշ	+4.4 +7.8	+3.2 +4.7	+4.3 +7.9	+2.3 +3.0	+4.4 +8.2	+0.3 +1.6	+4.2 +7.9	+1.8 +2.8	+12.1 +14.5	-1.9 +2.8

**Օդի ամենաբարձր և ամենացածր ջերմաստիճաններն ըստ ՀՀ մարզերի
և Երևան քաղաքի, 2017թ. մարտ**

	Ամենաբարձր ջերմաստիճանը			Ամենացածր ջերմաստիճանը		
	դիտակայանի տեղադրման վայրը	դիտման օրերը	°C	դիտակայանի տեղադրման վայրը	դիտման օրերը	°C
ք.Երևան	Մերձավան	30	+19	Ալեքո	01	-7
Արագածոտն	Աշտարակ	30	+18	Ծաղկահովիտ	01, 17	-14
Արարատ	Արտաշատ, Արարատ	30	+20	Որցաձոր	01	-10
Արմավիր	Արմավիր	27, 30	+20	Արմավիր	01	-8
Գեղարքունիք	Մասրիկ	30	+12	Մասրիկ	20	-15
Լոռի	Ստեփանավան	30	+18	Տաշիր	20	-12
Կոտայք	Եղվարդ	30-31	+15	Հրազդան	01	-11
Շիրակ	Գյումրի	30-31	+15	Աշոցք	01	-19
Սյունիք	Կապան, Մեղրի	27	+23	Սիսիան	01	-9
Վայոց ձոր	Արենի	30	+20	Ջերմուկ	23	-9
Տավուշ	Բագրատաշեն	27, 31	+20	Դիլիջան	23	-7

Տեղումների քանակներն ու նորմաներն ըստ դիտակայանների, 2017թ. մարտ

մլ



Չյան ծածկի միջին տասնօրյակային բարձրություններն ու 1961-1990թթ. նորմաներն ըստ դիտակայանների, 2017թ. մարտ

սմ

	Առաջին տասնօրյակ		Երկրորդ տասնօրյակ		Երրորդ տասնօրյակ	
	փաստացի	նորմա ¹	փաստացի	նորմա ¹	փաստացի	նորմա ¹
Իջևան	-	2	-	1	-	...
Դիլիջան	-	5	1	4	-	2
Օձուն	-	3	-	2	-	1
Վանաձոր	-	6	1	3	-	2
Գյումրի	14	16	-	10	-	4
Աշոցք	22	48	13	47	12	37
Շորժա	1	5	2	3	-	1
Գավառ	20	8	7	6	1	4
Հրազդան	51	57	40	52	38	42
Ապարան	44	48	20	44	5	34
Եղվարդ	9	13	1	7	-	3
Անանուն լեռնանցք	53	44	43	42	45	36
Արմավիր	8	...	-	...	-	...
Արարատ	7	...	-	...	-	...
Երևան	6	5	-	1	-	...
Արենի	4	2	-	1	-	...
Զերմուկ	50	73	37	67	34	58
Մեղրի	-	...	-	...	-	...
Գորիս	-	6	-	7	-	3
Պուշկինի լեռնանցք	1	12	3	16	1	14
Ամբերդ	54	72	42	67	48	55
Որոտանի լեռնանցք	41	96	48	98	61	98
Արագած բարձր լեռնային կայան	105	143	141	158	167	169

¹ Չնաձածկույթի միջին բարձրության որոշ նորմաներ չեն հաշվարկվել, քանի որ տվյալ տասնօրյակներում ձնածածկույթ դիտվել է ավելի քիչ, քան նախորդ տարիների ձմեռների 50%-ում:

Վտանգավոր օդերևութաբանական երևույթներ, 2017թ. մարտ

Մարզ/դիտակայան	Դիտման օրերը	Երևույթի անվանումը	Բնութագիրը	Չափանիշը	Փաստացի
Երևան/Մերձավան	01	ուժեղ մառախուղ	տեսանելիություն	≤50 մ	50 մ
Երևան/Ալեքո	01	ուժեղ մառախուղ	տեսանելիություն	≤50 մ	40 մ
Արագածոտն/Աշտարակ	01	ուժեղ մառախուղ	տեսանելիություն	≤50 մ	50 մ
Արագածոտն/Աշտարակ	02	ուժեղ մառախուղ	տեսանելիություն	≤50 մ	50 մ
Երևան/Մերձավան	02	ուժեղ մառախուղ	տեսանելիություն	≤50 մ	50 մ
Երևան/Ալեքո	02	ուժեղ մառախուղ	տեսանելիություն	≤50 մ	25 մ
Երևան/Արաբկիր	02	ուժեղ մառախուղ	տեսանելիություն	≤50 մ	50 մ
Արագածոտն/Ապարան	12	ուժեղ մառախուղ	տեսանելիություն	≤50 մ	10 մ
Արմավիր/Արմավիր	12	ուժեղ մառախուղ	տեսանելիություն	≤50 մ	50 մ
Գեղարքունիք/Շոքոս	16	ուժեղ մառախուղ	տեսանելիություն	≤50 մ	50 մ
Սյունիք/Քաջարան	16	ուժեղ ձյուն	ինտենսիվություն	≥20 մ/12 ժամ	26 մմ
Գեղարքունիք/Մարտունի	16	ուժեղ ձյուն	ինտենսիվություն	≥20 մմ/12 ժամ	30 մմ
Տավուշ/Բազրատաշեն	18	ուժեղ մառախուղ	տեսանելիություն	≤50 մ	50 մ
Շիրակ/Գյումրի	18	ուժեղ քամի	արագություն	≥25 մ/վրկ	25 մ/վրկ
Շիրակ/Գյումրի	28	ուժեղ քամի	արագություն	≥25 մ/վրկ	25 մ/վրկ

Գետերի ջրերի միջին ամսական ելքերը, 2017թ. մարտ

Ջրավազանային կառավարման տարածք	Գետ	Դիտակետ	Ջրերի միջին ամսական ելքերը		
			փաստացի, մ ³ /վրկ	նորմա, մ ³ /վրկ	շեղումը նորմայի նկատմամբ, %
Հյուսիսային	Փամբակ	Վանաձոր	3.85	5.12	75.2
	Դեբեդ	Այրում	31.90	28.20	113.1
	Ջորազետ	Գարգառից ներքև	13.50	11.70	115.4
	Աղստև	Իջևան	11.70	7.50	156.0
Ախուրյանի	Ախուրյան	Ախուրիկ	6.32	7.48	84.5
Հրազդանի	Քասախ	Վարդենիս	0.73	1.20	60.8
	Հրազդան	Հրազդան	3.29	5.50	59.8
Սևանի	Ջկնազետ	Ծովագյուղ	0.34	0.73	46.6
	Մասրիկ	Ծովակ	3.76	2.94	127.9
	Մարտունի	Գեղհովիտ	0.82	0.80	102.5
	Արգիճի	Վերին Գետաշեն	3.10	2.80	110.7
	Գավառազետ	Նորատուս	3.95	3.30	119.7
Արարատյան	Ագատ	Գառնի	1.96	3.54	55.4
	Վեդի	Ուրցաձոր	0.84	1.14	73.7
	Արփա	Ջերմուկ	2.03	2.70	75.2
Հարավային	Մեղրիգետ	Մեղրի	2.93	2.00	146.5
	Ողջի	Կապան	6.37	4.19	152.0
	Որոտան	Գորհայք	2.55	2.17	117.5

Ջրամբարների լցվածությունը, 2017թ. մարտի վերջի դրությամբ

	Ջրամբարի ընդհանուր ծավալը, մլն. մ ³	Փաստացի լցվածությունը	
		ընդամենը, մլն. մ ³	ընդհանուր ծավալի նկատմամբ, %
Ախուրյանի	525.0	329.0	62.7
Արփի լճի	105.0	23.3	22.2
Ագատի	70.0	40.9	58.4
Ապարանի	91.0	19.6	21.5

5.ՍՈՑԻԱԼ-ԺՈՂՈՎՐԴԱԳՐԱԿԱՆ ՀԱՏՎԱԾ

Սևանա լճի մի քանի ցուցանիշներ, 2017թ. մարտ

	Ափամերձ գոտու ջրի միջին ամսական ջերմաստիճանը ¹ , °C	Ջրի հայելու մակերեսն ամսվա վերջի դրությամբ, կմ ²	Ծավալն ամսվա վերջի դրությամբ, մլրդ. մ ³
Մեծ Սևան	...	940.07	24.11
Փոքր Սևան	...	338.63	14.10

Սևանա լճի մակարդակի նիշը

Ամսաթիվ	Մակարդակի նիշը, մ	Տարբերությունը	
		նախորդ ամսվա համեմատ, սմ	նախորդ տարվա նույն օրվա համեմատ, սմ
31.03.2017թ.	1 900.52	+5	+19
28.02.2017թ.	1 900.47	+2	+19
31.01.2017թ.	1 900.45	-1	+23

Արփա-Սևան ջրատարով Սևանա լիճ մուտք գործած ջրի ծավալը
(ներառյալ ջրատարի հատվածքով ստորերկրյա ներհոսքը)

մլն. մ³

	Ընդամենը
Մարտ	2.374
Տարեկազմ	7.210

Աթարբեկյան ՀԷԿ-ի ուղղաթեք ջրանցքով Սևանա լճից
բաց թողնված ջրի ծավալը

մլն. մ³

	Ընդամենը
Մարտ	-
Տարեկազմ	-

¹ Ցուցանիշի բացակայությունը պայմանավորված է Սևանա լճի ափամերձ գոտու ջրի սառցակալմամբ: