

**5.4. Հիդրոոդերևութաբանական պայմանները Հայաստանում  
2017 թվականի ապրիլին**

Ըստ ՀՀ արտակարգ իրավիճակների նախարարության «Հիդրոոդերևութաբանության և մթնոլորտային երևույթների վրա ակտիվ ներգործության ծառայություն» ՊՈԱԿ-ի տրամադրած տեղեկատվության, 2017թ. ապրիլին հանրապետությունում օդի ամսական միջին ջերմաստիճանը եղել է նորմային մոտ մի փոքր բացասական և դրական շեղումներով:

**Օդի միջին ամսական և տասնօրյակային ջերմաստիճաններն ու շեղումները 1961-1990թթ.  
համապատասխան նորմաներից ըստ ՀՀ մարզերի և Երևան քաղաքի, 2017թ. ապրիլ**

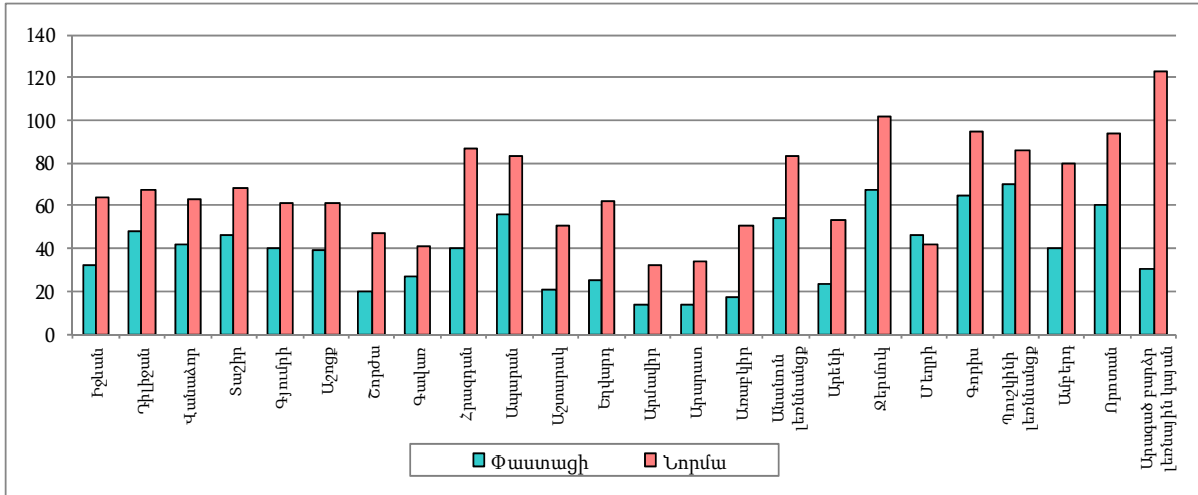
	Միջին ջերմաստիճանը և շեղումը նորմայից, °C									
	առաջին տասնօրյակ		երկրորդ տասնօրյակ		երրորդ տասնօրյակ		ամսական միջին			
	գրանցված	շեղում	գրանցված	շեղում	գրանցված	շեղում	գրանցված	շեղում	առավելագույն	նվազագույն
ք.Երևան	+9.5 +10.8	-0.9 +0.0	+12.0 +13.2	-0.1 +0.6	+14.0 +15.3	+0.8 +1.6	+11.7 +12.7	-0.3 +0.5	+18.6 +20.2	+5.9 +7.8
Արագածոտն (յեռներ)	+1.3 +3.2	-1.1 +1.4	+3.3 +5.7	-0.4 +1.9	+4.7 +7.2	-0.4 +0.9	+3.1 +5.2	-0.4 +1.1	+10.0 +11.0	-2.4 +0.4
Արագածոտն (նախալեռներ)	+5.5 +9.9	-0.3 +0.1	+7.6 +12.2	+0.3 +2.5	+9.6 +14.3	+0.4 +0.9	+7.6 +11.8	+0.1 +1.0	+18.1 +18.8	+4.5 +6.0
Արարատ	+9.9 +11.0	-0.4 -0.2	+13.3 +13.5	0.0 +0.6	+15.4 +15.6	+0.8 +1.0	+13.1 +13.2	+0.0 +0.3	+20.1 +20.2	+6.1 +6.5
Արմավիր	+11.2	+0.3	+13.0	+0.4	+15.2	+1.0	+12.6	+0.1	+20.2	+6.1
Գեղարքունիք	+1.0 +2.8	-1.1 +0.4	+4.0 +6.1	+0.5 +2.0	+4.3 +7.4	-0.2 +0.7	+2.9 +5.3	-0.4 +0.8	+7.6 +11.7	-1.6 +0.5
Լոռի	+3.3 +7.8	-0.9 +0.3	+6.9 +10.8	+0.2 +1.5	+6.6 +9.4	-0.6 +0.1	+5.5 +9.2	-0.4 +0.9	+12.3 +15.4	-1.1 +4.0
Կոտայք	+3.6 +7.7	-0.4 +0.5	+6.2 +6.5	+0.5 +0.7	+7.7 +8.0	+0.1 +0.3	+5.7 +9.7	0 +0.5	+11.9 +12.9	-0.4 +1.3
Շիրակ	+1.2 +5.6	-0.4 +1.1	+3.4 +7.4	-0.3 +0.3	+4.2 +8.5	-1.3 +0.3	+2.6 +6.9	-0.6 +0.1	+9.2 +14.7	-2.9 +1.8
Սյունիք (հովիտներ)	+9.1 +11.7	-0.8 -0.1	+12.9 +15.2	+1.7 +1.9	-0.8 0	+11.3 +14.2	+11.3 +14.2	-0.1 +0.5	+18.1 +20.2	+5.3 +9.0
Սյունիք (նախալեռներ)	+4.2 +6.2	-0.4 +0.2	+7.7 +9.8	+1.7 +2.2	+8.5 +9.6	-0.8 +2.1	+6.8 +8.6	+0.4 +1.2	+13.0 +13.5	+1.4 +4.0
Վայոց ձոր (յեռներ)	+1.8	-0.6	+4.8	+0.2	+6.5	+0.7	+4.3	0	+10.8	-0.5
Վայոց ձոր (նախալեռներ)	+10.3	-0.3	+12.9	+0.9	+15	+1.6	+12.7	+0.7	+19.8	+6.3
Տավուշ	+6.4 +10.3	-0.1 +0.9	+9.2 +12.7	+0.3 +1.9	+8.1 +12.4	-2.1 -0.6	+7.9 +11.7	-0.9 +0.5	+15.3 +18.0	+1.9 +6.2

**Օդի առավելագույն և նվազագույն ջերմաստիճաններն ըստ ՀՀ մարզերի  
և Երևան քաղաքի, 2017թ. ապրիլ**

	Առավելագույն ջերմաստիճանը			Նվազագույն ջերմաստիճանը		
	դիտակայանի տեղադրման վայրը	դիտման օրերը	°C	դիտակայանի տեղադրման վայրը	դիտման օրերը	°C
ք.Երևան	Զվարթնոց	22-23	+28	Մերձավան, Աէրո	04	-1
Արագածոտն	Աշտարակ	23	+25	Ապարան	04	-10
Արարատ	Արարատ	22	+29	Արարատ	04	-1
Արմավիր	Արմավիր	22	+29	Արմավիր	26	-1
Գեղարքունիք	Մարտունի	23	+20	Գավառ	04	-9
Լոռի	Օձուն	20	+23	Վանաձոր, Ստեփանավան	04	-7
Կոտայք	Եղվարդ	22-23	+22	Հրազդան	04	-8
Շիրակ	Արթիկ	22-23	+20	Աշոցք	04	-16
Սյունիք	Կապան, Մեղրի	22	+32	Միսիան	04	-10
Վայոց ձոր	Արենի	22-23	+27	Ջերմուկ	04	-8
Տավուշ	Իջևան	21	+25	Դիլիջան	04	-5

Տեղումների քանակներն ու նորմաներն ըստ դիտակայանների, 2017թ. ապրիլ

մլ



Չյան ծածկի միջին տասնօրյակային բարձրություններն ու 1961-1990թթ. նորմաներն ըստ դիտակայանների, 2017թ. ապրիլ

մլ

	Առաջին տասնօրյակ		Երկրորդ տասնօրյակ		Երրորդ տասնօրյակ	
	փաստացի	նորմա <sup>1</sup>	փաստացի	նորմա <sup>1</sup>	փաստացի	նորմա <sup>1</sup>
Բջևան	-	...	-	...	-	...
Դիլիջան	-	...	-	...	-	...
Օձուն	-	...	-	...	-	...
Վանաձոր	1	...	-	...	-	...
Գյումրի	-	...	-	...	-	...
Աշոցք	-	10	-	7	-	...
Շորժա	-	...	-	...	-	...
Գավառ	1	2	-	1	-	...
Հրազդան	15	23	-	7	-	...
Ապարան	-	16	-	3	-	...
Եղվարդ	-	...	-	...	-	-
Արմավիր	-	...	-	-	-	-
Արարատ	-	-	-	-	-	-
Երևան	-	...	-	...	-	-
Անանուն լեռնանցք	22	21	2	7	-	...
Արենի	-	...	-	-	-	-
Ջերմուկ	7	38	-	20	-	5
Մեղրի	-	...	-	...	-	-
Գորիս	4	1	-	...	-	...
Պուշկինի լեռնանցք	2	10	2	5	-	2
Ամբերդ	25	34	2	12	-	...
Որոտանի լեռնանցք	49	85	38	62	3	37
Արագած բարձր լեռնային կայան	154	178	165	187	160	193

<sup>1</sup> Չնաձածկույթի միջին բարձրության որոշ նորմաներ չեն հաշվարկվել, քանի որ տվյալ տասնօրյակներում ձնածածկույթ դիտվել է ավելի քիչ, քան նախորդ տարիների ձմեռների 50%-ում:

**Վտանգավոր օդերևութաբանական երևույթներ, 2017թ. ապրիլ**

Մարզ/դիտակայան	Դիտման օրերը	Երևույթի անվանումը	Բնութագիրը	Չափանիշը	Փաստացի
Լոռի/Պուշկինի լեռնանցք	14	ուժեղ քամի	արագություն	≥25 մ/վրկ	34 մ/վրկ
Գեղարքունիք/Մարտունի	22	ուժեղ քամի	արագություն	≥25 մ/վրկ	30 մ/վրկ
Գեղարքունիք/Մարտունի	23	ուժեղ քամի	արագություն	≥25 մ/վրկ	25 մ/վրկ
Շիրակ/Գյումրի	23	ուժեղ քամի	արագություն	≥25 մ/վրկ	25 մ/վրկ
Լոռի/Ստեփանավան	30	ուժեղ մառախուղ	տեսանելիություն	≤50 մ	50 մ

**Գետերի ջրերի միջին ամսական ելքերը, 2017թ. ապրիլ**

Ջրավազանային կառավարման տարածք	Գետ	Դիտակետ	Ջրերի միջին ամսական ելքերը		
			փաստացի, մ <sup>3</sup> /վրկ	նորմա, մ <sup>3</sup> /վրկ	շեղումը նորմայի նկատմամբ, %
Հյուսիսային	Փամբակ	Վանաձոր	10.1	13.7	73.7
	Դեբեդ	Այրում	47.7	68.5	69.6
	Չորագետ	Գարգառից ներքև	16.1	28.1	57.3
	Աղստև	Իջևան	21.6	26	83.1
Ախուրյանի	Ախուրյան	Ախուրիկ	8.41	15.9	52.9
Հրազդանի	Քասախ	Վարդենիս	1.6	3.99	40.1
	Հրազդան	Հրազդան	11.9	20.4	58.3
Սևանի	Չկնագետ	Ծովագյուղ	3.75	4.2	89.3
	Մասրիկ	Ծովակ	7.41	5.07	146.2
	Մարտունի	Գեղիովիտ	1.96	1.8	108.9
	Արզիձի	Վերին Գետաշեն	15.5	14.6	106.2
	Գավառագետ	Նորատուս	6.92	4.94	140.1
Արարատյան	Ագատ	Գառնի	6.33	7.63	83.0
	Վեդի	Ուրցաձոր	5.17	3.35	154.3
	Արփա	Ջերմուկ	3.29	6.35	51.8
Հարավային	Մեղրիգետ	Մեղրի	8.18	5.51	148.5
	Ողջի	Կապան	18.9	11.6	162.9
	Որոտան	Գորհայք	3.99	4.69	85.1

**Ջրամբարների լցվածությունը, 2017թ. ապրիլի վերջի դրությամբ**

	Ջրամբարի ընդհանուր ծավալը, մլն. մ <sup>3</sup>	Փաստացի լցվածությունը	
		ընդամենը, մլն. մ <sup>3</sup>	ընդհանուր ծավալի նկատմամբ, %
Ախուրյանի	525.0	426	81.1
Արփի լճի	105.0	41.7	39.7
Ագատի	70.0	55.3	79.0
Ապարանի	91.0	33.9	37.3

**Սևանա լճի մի քանի ցուցանիշներ, 2017թ. Ապրիլ**

	Ափամերձ գոտու ջրի միջին ամսական ջերմաստիճանը, °C	Ջրի հայելու մակերեսի ամսվա վերջի դրությամբ, կմ <sup>2</sup>	Ծավալի ամսվա վերջի դրությամբ, մլրդ. մ <sup>3</sup>
Մեծ Սևան	4.2	941.13	24.27
Փոքր Սևան	4.5	339.18	14.15

Սևանա լճի մակարդակի նիշը

Ամսաթիվ	Մակարդակի նիշը, <i>մ</i>	Տարբերությունը	
		նախորդ ամսվա համեմատ, <i>սմ</i>	նախորդ տարվա նույն օրվա համեմատ, <i>սմ</i>
30.04.2017թ.	1 900.69	+17	+24
31.03.2017թ.	1 900.52	+5	+19
28.02.2017թ.	1 900.47	+2	+19

Արփա-Սևան ջրատարով Սևանա լիճ մուտք գործած ջրի ծավալը  
(ներառյալ ջրատարի հատվածքով ստորերկրյա ներհոսքը)

*մլն. մ<sup>3</sup>*

	Ընդամենը
Ապրիլ	28.430
Տարեակգրից	35.640

Աթարբեկյան ՀԷԿ-ի ուղղաթեք ջրանցքով Սևանա լճից  
բաց թողնված ջրի ծավալը

*մլն. մ<sup>3</sup>*

	Ընդամենը
Ապրիլ	-
Տարեակգրից	-