

5. СОЦИАЛЬНО-ДЕМОГРАФИЧЕСКИЙ СЕКТОР

5.4. Гидрометеорологические условия в Армении в апреле 2017 года

Согласно информации, предоставленной ГНКО “Службой гидрометеорологии и активного воздействия на атмосферные явления” Министерства по чрезвычайным ситуациям РА в апреле 2017г. среднемесячная температура воздуха в республике была около нормы с небольшими положительными и отрицательными отклонениями.

Среднемесячные и десятидневные температуры воздуха и отклонения от соответствующих норм 1961-1990гг. по марзам РА и г.Ереван, апрель 2017г.

	Средняя температура и отклонение от нормы, °C									
	первая декада		вторая декада		третья декада		среднемесячная			
	зарегист- рировано	отклоне- ние	зарегист- рировано	отклоне- ние	зарегист- рировано	отклоне- ние	зарегист- рировано	отклоне- ние	макси- мальная	мини- мальная
г.Ереван	+9.5 +10.8	-0.9 +0.0	+12.0 +13.2	-0.1 +0.6	+14.0 +15.3	+0.8 +1.6	+11.7 +12.7	-0.3 +0.5	+18.6 +20.2	+5.9 +7.8
Арагацотн (горы)	+1.3 +3.2	-1.1 +1.4	+3.3 +5.7	-0.4 +1.9	+4.7 +7.2	-0.4 +0.9	+3.1 +5.2	-0.4 +1.1	+10.0 +11.0	-2.4 +0.4
Арагацотн (предгорье)	+5.5 +9.9	-0.3 +0.1	+7.6 +12.2	+0.3 +2.5	+9.6 +14.3	+0.4 +0.9	+7.6 +11.8	+0.1 +1.0	+18.1 +18.8	+4.5 +6.0
Арарат	+9.9 +11.0	-0.4 -0.2	+13.3 +13.5	0.0 +0.6	+15.4 +15.6	+0.8 +1.0	+13.1 +13.2	+0.0 +0.3	+20.1 +20.2	+6.1 +6.5
Армавир	+11.2	+0.3	+13.0	+0.4	+15.2	+1.0	+12.6	+0.1	+20.2	+6.1
Гегаркуник	+1.0 +2.8	-1.1 +0.4	+4.0 +6.1	+0.5 +2.0	+4.3 +7.4	-0.2 +0.7	+2.9 +5.3	-0.4 +0.8	+7.6 +11.7	-1.6 +0.5
Лори	+3.3 +7.8	-0.9 +0.3	+6.9 +10.8	+0.2 +1.5	+6.6 +9.4	-0.6 +0.1	+5.5 +9.2	-0.4 +0.9	+12.3 +15.4	-1.1 +4.0
Котайк	+3.6 +7.7	-0.4 +0.5	+6.2 +6.5	+0.5 +0.7	+7.7 +8.0	+0.1 +0.3	+5.7 +9.7	0 +0.5	+11.9 +12.9	-0.4 +1.3
Ширак	+1.2 +5.6	-0.4 +1.1	+3.4 +7.4	-0.3 +0.3	+4.2 +8.5	-1.3 +0.3	+2.6 +6.9	-0.6 +0.1	+9.2 +14.7	-2.9 +1.8
Сюник (долины)	+9.1 +11.7	-0.8 -0.1	+12.9 +15.2	+1.7 +1.9	-0.8 0	+11.3 +14.2	+11.3 +14.2	-0.1 +0.5	+18.1 +20.2	+5.3 +9.0
Сюник (предгорье)	+4.2 +6.2	-0.4 +0.2	+7.7 +9.8	+1.7 +2.2	+8.5 +9.6	-0.8 +2.1	+6.8 +8.6	+0.4 +1.2	+13.0 +13.5	+1.4 +4.0
Вайоц дзор (горы)	+1.8	-0.6	+4.8	+0.2	+6.5	+0.7	+4.3	0	+10.8	-0.5
Вайоц дзор (предгорье)	+10.3	-0.3	+12.9	+0.9	+15	+1.6	+12.7	+0.7	+19.8	+6.3
Тавуш	+6.4 +10.3	-0.1 +0.9	+9.2 +12.7	+0.3 +1.9	+8.1 +12.4	-2.1 -0.6	+7.9 +11.7	-0.9 +0.5	+15.3 +18.0	+1.9 +6.2

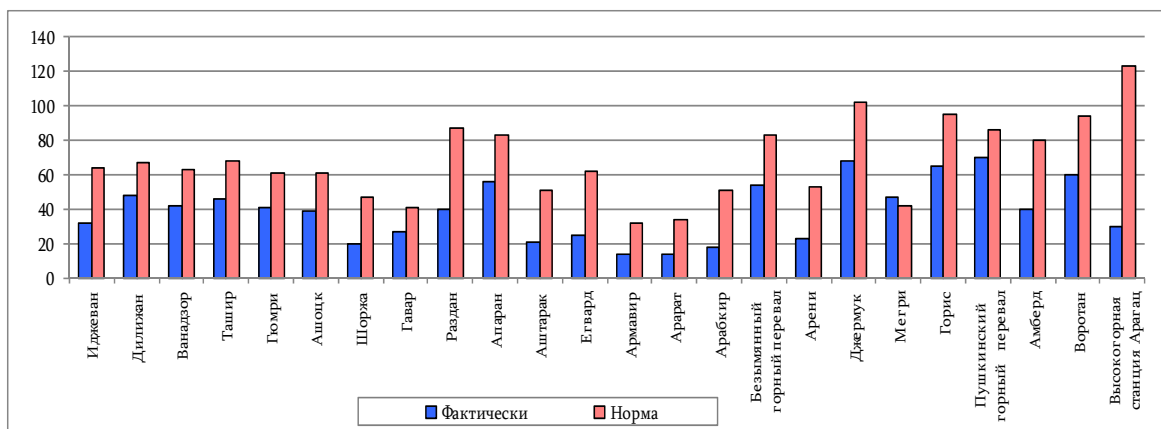
Максимальные и минимальные температуры воздуха по марзам РА и г.Ереван, апрель 2017г.

	Максимальная температура			Минимальная температура		
	местоположение наблюдательного пункта	наблюдае- мые дни	°C	местоположение наблюдательного пункта	наблюдае- мые дни	°C
г.Ереван	Звардноц	22-23	+28	Мердзаван, Аэро	04	-1
Арагацотн	Аштарак	23	+25	Апаран	04	-10
Арарат	Арарат	22	+29	Арарат	04	-1
Армавир	Армавир	22	+29	Армавир	26	-1
Гегаркуник	Мартуни	23	+20	Гавар	04	-9
Лори	Одзун	20	+23	Ванадзор, Степанаван	04	-7
Котайк	Егвард	22-23	+22	Раздан	04	-8
Ширак	Артик	22-23	+20	Ашоцк	04	-16
Сюник	Капан, Мегри	22	+32	Сисиан	04	-10
Вайоц дзор	Арени	22-23	+27	Джермук	04	-8
Тавуш	Баграташен	21	+25	Дилижан	04	-5

5. СОЦИАЛЬНО-ДЕМОГРАФИЧЕСКИЙ СЕКТОР

Количество осадков и норм по наблюдательным пунктам, апрель 2017г.

ММ



Средняя десятидневная высота снежного покрова и нормы 1961-1990гг. по наблюдательным пунктам, апрель 2017г.

СМ

	Первая декада		Вторая декада		Третья декада	
	фактически	норма ¹	фактически	норма ¹	фактически	норма ¹
Иджеван	-	...	-	...	-	...
Дилижан	-	...	-	...	-	...
Одзун	-	...	-	...	-	...
Ванадзор	1	...	-	...	-	...
Гюмри	-	...	-	...	-	...
Ашоцк	-	10	-	7	-	...
Шоржа	-	...	-	...	-	...
Гавар	1	2	-	1	-	...
Раздан	15	23	-	7	-	...
Апаран	-	16	-	3	-	...
Егвард	-	...	-	...	-	-
Безымянный горный перевал	-	...	-	-	-	-
Армавир	-	-	-	-	-	-
Арагат	-	...	-	...	-	-
Ереван	22	21	2	7	-	...
Арени	-	...	-	-	-	-
Джермук	7	38	-	20	-	5
Мегри	-	...	-	...	-	-
Горис	4	1	-	...	-	...
Пушкинский горный перевал	2	10	2	5	-	2
Амберд	25	34	2	12	-	...
Воротанский горный перевал	49	85	38	62	3	37
Высокогорная станция Арагац	154	178	165	187	160	193

¹ Некоторые нормы средних высот снежного покрова не рассчитаны из-за того, что среди зим последних лет снежный покров наблюдался менее чем в 50% случаев.

5. СОЦИАЛЬНО-ДЕМОГРАФИЧЕСКИЙ СЕКТОР

Опасные метеорологические явления, апрель 2017г.

Марз/наблюдательный пункт	Наблюдаемые дни	Название явления	Характеристика	Критерий	Фактически
Лори/Пушкинский горный перевал	14	сильный ветер	скорость	≥25 м/сек	34 м/сек
Гегаркуник/Мартуни	22	сильный ветер	скорость	≥25 м/сек	30 м/сек
Гегаркуник/Мартуни	23	сильный ветер	скорость	≥25 м/сек	25 м/сек
Ширак/Гюмри	23	сильный ветер	скорость	≥25 м/сек	25 м/сек
Лори/Степанаван	30	сильный туман	видимость	≤50 м	50 м

Среднемесячные расходы воды в реках, апрель 2017г.

Территория водного управления	Река	Наблюдательный пункт	Среднемесячные расходы воды		
			фактически м ³ /сек	норма, м ³ /сек	отклонение от нормы, %
Северная	Памбак	Ванадзор	10.1	13.7	73.7
	Дебет	Айрум	47.7	68.5	69.6
	Дзорагет	Ниже Гаргара	16.1	28.1	57.3
	Агстев	Иджеван	21.6	26	83.1
Ахурянская	Ахурян	Ахурик	8.41	15.9	52.9
Разданская	Касах	Варденис	1.6	3.99	40.1
	Раздан	Раздан	11.9	20.4	58.3
Севанская	Дэзнагет	Цовагюх	3.75	4.2	89.3
	Масрик	Цовак	7.41	5.07	146.2
	Мартуни	Геховит	1.96	1.8	108.9
	Аргичи	Верин Геташен	15.5	14.6	106.2
	Гаварагет	Норатуз	6.92	4.94	140.1
Арагатская	Азат	Гарни	6.33	7.63	83.0
	Веди	Урцадзор	5.17	3.35	154.3
	Арпа	Джермук	3.29	6.35	51.8
Южная	Мегригет	Мегри	8.18	5.51	148.5
	Вохчи	Капан	18.9	11.6	162.9
	Воротан	Горайк	3.99	4.69	85.1

Заполненность воды в водохранилищах по состоянию на конец апреля 2017г.

	Общий объем водохранилища, млн. м ³	Фактическая заполненность	
		всего, млн. м ³	по отношению к общему объему, %
Ахурянское	525.0	426	81.1
Озеро Арпи	105.0	41.7	39.7
Азатское	70.0	55.3	79.0
Апаранское	91.0	33.9	37.3

Некоторые показатели озера Севан, апрель 2017г.

	Среднемесячная температура прибрежной воды, °C	Площадь водного зеркала по состоянию на конец месяца, км ²	Объем по состоянию на конец месяца, млрд. м ³
Большой Севан	4.2	941.13	24.27
Маленький Севан	4.5	339.18	14.15

Уровень воды озера Севан

Дата	Уровень, м	Разница	
		по сравнению с прошлым месяцем, см	по сравнению с тем же днем прошлого года, см
30.04.2017г.	1 900.69	+17	+24
31.03.2017г.	1 900.52	+5	+19
28.02.2017г.	1 900.52	+5	+19

5. СОЦИАЛЬНО-ДЕМОГРАФИЧЕСКИЙ СЕКТОР

Объем воды, поступившей в озеро Севан по водоводу Арпа-Севан (включая подводные стоки по створу водовода)

млн. м³

	Всего
Апрель	28.430
С начала года	35.640

Объем воды выпущенной из озера Севан по деривационному каналу Атарбежянской ГЭС

млн. м³

	Всего
Апрель	-
С начала года	-