

**5.3. Հիդրոոդերևութաբանական պայմանները Հայաստանում
2017 թվականի հոկտեմբերին**

Ըստ ՀՀ արտակարգ իրավիճակների նախարարության «Հիդրոոդերևութաբանության և մթնոլորտային երևույթների վրա ակտիվ ներգործության ծառայություն» ՊՈԱԿ-ի տրամադրած տեղեկատվության, 2017թ. հոկտեմբերին հանրապետության շրջանների զգալի մասում օդի ամսական միջին ջերմաստիճանը եղել է նորմային մոտ:

**Օդի միջին ամսական և տասնօրյակային ջերմաստիճաններն ու շեղումները 1961-1990թթ.
համապատասխան նորմաներից ըստ ՀՀ մարզերի և Երևան քաղաքի, 2017թ. հոկտեմբեր**

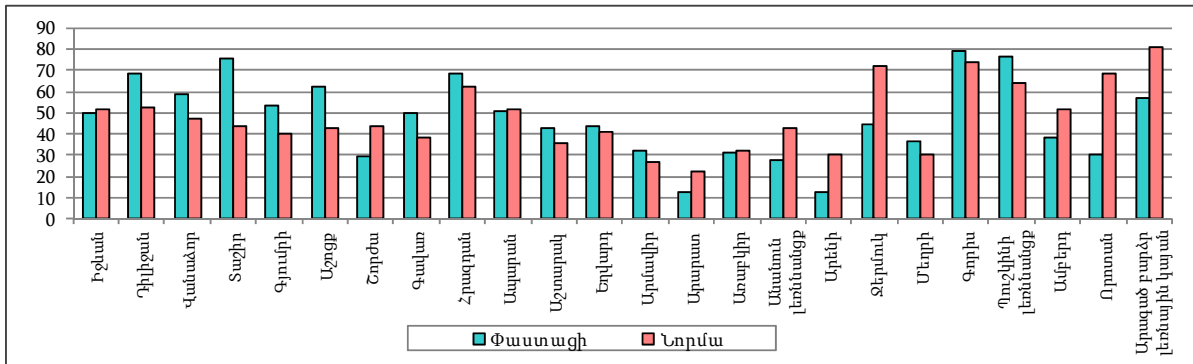
	Միջին ջերմաստիճանը և շեղումը նորմայից, °C									
	ամսական միջին				առաջին տասնօրյակ		երկրորդ տասնօրյակ		երրորդ տասնօրյակ	
	գրանցված	շեղում	առավելագույն	նվազագույն	գրանցված	շեղում	գրանցված	շեղում	գրանցված	շեղում
ք.Երևան	+12.7+13.6	-1.0+0.8	+19.2+20.6	+5.5+9.2	+13.2+14.2	-2.1-1.0	+12.1+12.9	-1.9-0.6	+11.8+13.9	+0+2.7
Արագածոտն (լեռներ)	+5.3+6.5	-1.0+0.2	+10.8+13.5	+1.1+3.3	+4.9+6.8	-2.8-1.4	+3.9+5.6	-2.6-0.5	+5.3+6.5	+1.6+2.8
Արագածոտն (նախալեռներ)	+12.6	-1.0	+19.3	+6.5	+12.8	-3.6	+12.5	-1.3	+12.6	+1.3
Արարատ	+12.5+13.1	-0.8-0.2	+20.1+21.0	+6.2+7.5	+13.4+13.8	-2.3-2.1	+12.0+13.2	-1.6-0.7	+11.8+13.2	-0.2+2.0
Արմավիր	+12.5	+0.2	+20.5	+5.5	+13.4	-1.8	+12.4	-0.8	+11.7	+0.4
Գեղարքունիք	+6.2+8.2	-0.3+0.3	+10.5+14.6	+0.1+4.1	+6.0+8.3	-2.4-0.9	+4.4+7.3	-2.5-0.3	+6.6+9.2	+1.3+3.3
Լոռի	+7.9+10.7	+0.9+1.1	+15.0+17.0	+0.9+5.5	+7.4+10.7	-5.7-1.0	+8.0+9.8	-4.7-1.1	+8.2+11.6	-1.9+3.2
Կոտայք	+6.7+7.9	-0.4-0.2	+13.7+14.5	+0.7+3.5	+7.0+7.9	-2.9-2.7	+6.1+7.2	-2.3-1.3	+6.9+8.6	+0.8+1.9
Շիրակ	+4.8+8.4	-0.5+0.2	+11.8+15.9	-1.2+3.4	+5.3+9.1	-2.0-1.5	+3.9+7.5	-2.0-1.2	+5.3+9.4	+1.6+3.2
Սյունիք (հովիտներ)	+12.7+15.5	+0.1+0.8	+20.2+23.2	+6.7+9.8	+12.2+14.7	-3.3-2.5	+12.3+15.3	-1.1+0.2	+13.7+16.5	+1.9+3.3
Սյունիք (նախալեռներ)	+7.5+9.8	-0.7+0.6	+15.8+16.1	-0.2+5.2	+6.3+8.6	-3.7-2.6	+6.7+8.8	-1.5-1.1	+8.0+12.0	+1.3+3.5
Վայոց ձոր (լեռներ)	+5.7	-0.6	+13.7	+0.4	+6.1	-3.1	+5.0	-2.6	+6.1	+0.6
Վայոց ձոր (նախալեռներ)	+13.0	-0.4	+21.7	+6.9	+13.7	-2.3	+12.7	-1.1	+13.0	+1.7
Տավուշ	+9.5+12.7	+0.1+0.9	+17.0+18.6	3.6+8.1	+9.6+13.2	-2.2-1.1	+8.8+12.3	-1.4-0.4	+10.0+12.8	+1.8+1.9

**Օդի առավելագույն և նվազագույն ջերմաստիճաններն ըստ ՀՀ մարզերի
և Երևան քաղաքի, 2017թ. հոկտեմբեր**

	Առավելագույն ջերմաստիճանը			Նվազագույն ջերմաստիճանը		
	դիտակայանի տեղադրման վայրը	դիտման օրերը	°C	դիտակայանի տեղադրման վայրը	դիտման օրերը	°C
ք.Երևան	Երևան, Զվարթնոց	01, 10	+26	Երևան, Զվարթնոց	19-20	+1
	Մերձավան	01				
Արագածոտն	Աշտարակ	01	+24	Ծաղկահովիտ	07	-5
Արարատ	Արտաշատ	01	+26	Արարատ, Արտաշատ	06, 18-22	+2
Արմավիր	Արմավիր	01	+26	Արմավիր	06-07, 18-25	+2
Գեղարքունիք	Մասրիկ	10	+20	Գավառ	06-08, 18-22	-4
Լոռի	Ստեփանավան	09	+24	Տաշիր	20	-5
Կոտայք	Եղվարդ	01	+22	Հրազդան	08	-4
Շիրակ	Գյումրի	08-09	+21	Աշոցք	07	-8
Սյունիք	Մեղրի	09	+30	Սիսիան	22-24	-5
Վայոց ձոր	Արենի	09	+27	Զերմուկ	17	-5
Տավուշ	Դիլիջան	09	+27	Դիլիջան	06-07, 20, 22-24	0

Տեղումների քանակներն ու նորմաներն ըստ դիտակայանների, 2017թ. հոկտեմբեր

մմ



Չյան ծածկի միջին տասնօրյակային բարձրություններն ու 1961-1990թթ. նորմաներն ըստ դիտակայանների, 2017թ. հոկտեմբեր

սմ

	Առաջին տասնօրյակ		Երկրորդ տասնօրյակ		Երրորդ տասնօրյակ	
	փաստացի	նորմա ¹	փաստացի	նորմա ¹	փաստացի	նորմա ¹
Գավառ	0.7	...	-	...	-	...
Պուշկինի լեռնանցք	-	...	-	...	-	2
Ուրտանի լեռնանցք	0.9	...	0.4	...	-	...
Արագած բարձր լեռնային կայան	6.3	3	6.2	9	5.4	20

Վտանգավոր օդերևութաբանական երևույթներ, 2017թ. հոկտեմբեր

Սարգ/դիտակայան	Դիտման օրերը	Երևույթի անվանումը	Բնութագիրը	Չափանիշը	Փաստացի
Գեղարքունիք/Գավառ	05	ուժեղ անձրև	ինտենսիվություն	≥30 մմ/12 ժամ	36 մմ/12 ժամ
Արագածոտն/Ամբերդ	16	ուժեղ քամի	արագություն	≥25 մ/վրկ	≥32 մ/վրկ
Արագածոտն/Ապարան	16	ուժեղ քամի	արագություն	≥25 մ/վրկ	≥25 մ/վրկ
Լոռի/Օձուն	17	ուժեղ քամի	արագություն	≥25 մ/վրկ	30 մ/վրկ
Արագածոտն/Ծաղկահովիտ	30	ուժեղ քամի	արագություն	≥25 մ/վրկ	25 մ/վրկ
Արմավիր/Արմավիր	28	ուժեղ մարախտոլ	տեսանելիություն	≤50 մ	50 մ
Արարատ/Արտաշատ	29	ուժեղ մարախտոլ	տեսանելիություն	≤50 մ	50 մ

Գետերի ջրերի միջին ամսական ելքերը, 2017թ. հոկտեմբեր

Ջրավազանային կառավարման տարածք	Գետ	Դիտակետ	Ջրերի միջին ամսական ելքերը		
			փաստացի, մ ³ /վրկ	նորմա, մ ³ /վրկ	շեղումը նորմայի նկատմամբ, %
Հյուսիսային	Փամբակ	Վանաձոր	2.65	3.69	71.8
	Դեբեդ	Այրում	14.50	19.70	73.6
	Ձորագետ	Գարգառից ներքև	7.00	9.90	70.7
	Աղստև	Իջևան	4.64	5.02	92.4
Ախուրյանի	Ախուրյան	Ախուրիկ	4.20	5.62	74.7
Հրազդանի	Քասախ	Վարդենիս	0.51	0.54	94.4
	Հրազդան	Հրազդան	3.25	3.38	96.2
Սևանի	Ջկնագետ	Ծովագյուղ	0.27	0.33	81.8
	Մասրիկ	Ծովակ	2.46	3.01	81.7
	Մարտունի	Գեղեղվիտ	0.65	0.79	82.3
	Արգիճի	Վերին Գետաշեն	1.83	2.33	78.5
	Գավառագետ	Նորատուս	2.36	2.92	80.8

¹ Չնածածկույթի միջին բարձրության որոշ նորմաներ չեն հաշվարկվել, քանի որ տվյալ տասնօրյակներում ձնածածկույթ դիտվել է ավելի քիչ, քան նախորդ տարիների տվյալ ամիսների 50%-ում:

5.ՍՈՑԻԱԼ-ԺՈՂՈՎՐԴԱԳՐԱԿԱՆ ՀԱՏՎԱԾ

Ջրավազանային կառավարման տարածք	Գետ	Դիտակետ	Ջրերի միջին ամսական ելքերը		
			փաստացի, մ ³ /վրկ	նորմա, մ ³ /վրկ	շեղումը նորմայի նկատմամբ, %
Արարատյան	Ազատ	Գառնի	1.69	2.98	56.7
	Վեղի	Ուրցաձոր	0.22	0.48	45.8
	Արփա	Ջերմուկ	2.09	2.77	75.5
Հարավային	Մեղրիգետ	Մեղրի	0.33	0.96	34.4
	Ողջի	Կապան	1.86	2.59	71.8
	Որոտան	Գորհայք	2.03	2.10	96.7

Ջրամբարների լցվածությունը, 2017թ. հոկտեմբերի վերջի դրությամբ

	Ջրամբարի ընդհանուր ծավալը, մլն. մ ³	Փաստացի լցվածությունը	
		ընդամենը, մլն. մ ³	ընդհանուր ծավալի նկատմամբ, %
Ախուրյանի	525.0	34.70	6.6
Արփի լճի	105.0	9.10	8.7
Ազատի	70.0	6.06	8.7
Ապարանի	91.0	10.70	11.8

Սևանա լճի մի քանի ցուցանիշներ, 2017թ. հոկտեմբեր

	Ափամերձ գոտու ջրի միջին ամսական ջերմաստիճանը, °C	Ջրի հայելու մակերեսն ամսվա վերջի դրությամբ, կմ ²	Ծավալն ամսվա վերջի դրությամբ, մլրդ. մ ³
Մեծ Սևան	12.2	939.83	24.07
Փոքր Սևան	15.1	338.49	14.08

Սևանա լճի մակարդակի նիշը

Ամսաթիվ	Մակարդակի նիշը, մ	Տարբերությունը	
		նախորդ ամսվա համեմատ, սմ	նախորդ տարվա նույն օրվա համեմատ, սմ
31.10.2017թ.	1 900.48	-5	-3
30.09.2017թ.	1 900.53	-12	-3
31.08.2017թ.	1 900.65	-13	+1

Արփա-Սևան ջրատարով Սևանա լիճ մուտք գործած ջրի ծավալը (ներառյալ ջրատարի հատվածքով ստորերկրյա ներհոսքը)

մլն. մ³

	Ընդամենը
Հոկտեմբեր	2.852
Տարեկազմ	104.878

Աթարբեկյան ՀԷԿ-ի ուղղաթեք ջրանցքով Սևանա լճից բաց թողնված ջրի ծավալը

մլն. մ³

	Ընդամենը
Հոկտեմբեր	-
Տարեկազմ	266.757