

**5.16. Հիդրոոդերևութաբանական պայմանները 2018 թվականի հունիսին**

Ըստ ՀՀ արտակարգ իրավիճակների նախարարության «Հիդրոոդերևութաբանության և մթնոլորտային երևույթների վրա ակտիվ ներգործության ծառայություն» ՊՈԱԿ-ի տրամադրած տեղեկատվության, 2018թ. հունիսին ողջ հանրապետությունում օդի ամսական միջին ջերմաստիճանը եղել է նորմայից բարձր 1-2 աստիճանով:

**Օդի միջին ամսական և տասնօրյակային ջերմաստիճաններն ու շեղումները 1961-1990թթ. համապատասխան նորմաներից ըստ ՀՀ մարզերի և Երևան քաղաքի, 2018թ. հունիս**

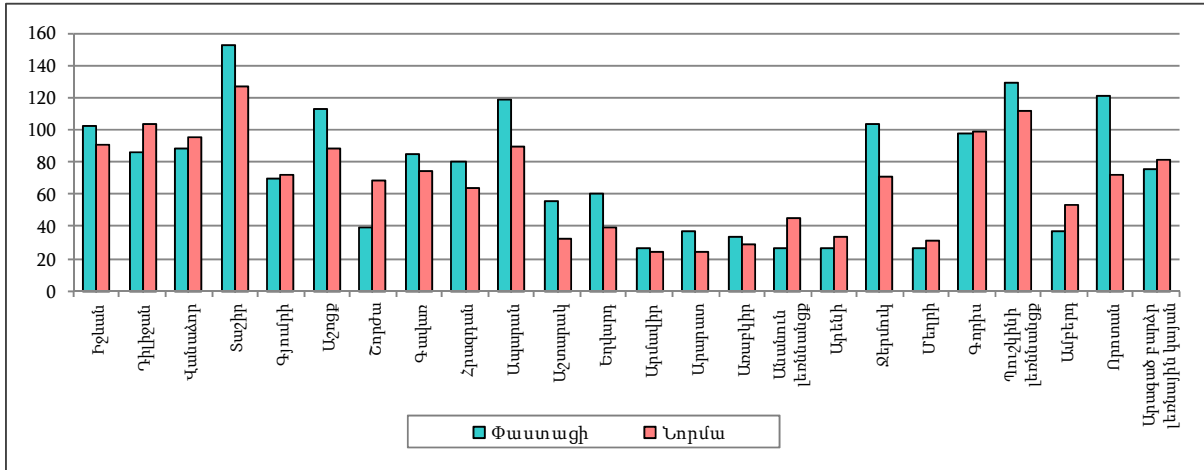
	Միջին ջերմաստիճանը և շեղումը նորմայից, °C									
	ամսական միջին				առաջին տասնօրյակ		երկրորդ տասնօրյակ		երրորդ տասնօրյակ	
	գրանցված	շեղում	առավելագույն	նվազագույն	գրանցված	շեղում	գրանցված	շեղում	գրանցված	շեղում
ք.Երևան	+22.5 +24.0	+2.0 +2.4	+29.5 +31.4	+16.1 +17.9	+19.7 +21.0	+0.1 +1.3	+21.7 +23.2	+0.6 +1.2	+25.9 +27.7	+3.8 +4.3
Արագածոտն (լեռներ)	+12.8 +15.0	+0.9 +1.4	+19.0 +21.4	+6.5 +10.2	+11.1 +12.6	-0.2 +0.7	+12.4 +13.9	-0.3 +0.5	+15.1 +18.4	+1.8 +3.5
Արագածոտն (նախալեռներ)	+22.3	+1.1	+29.5	+15.7	+19.6	-0.3	+21.1	0	+26.1	+3.6
Արարատ	+22.2 +23.8	+1.5 +1.8	+29.6 +36.1	+15.9 +17.6	20.0 +21.5	+0.4 +0.7	+21.1 +22.8	+0.2 +0.9	+25.6 +27.2	+3.4 +4.0
Արմավիր	+23.2	+1.6	+30.6	+15.7	+20.8	+0.6	+22.3	+0.8	+26.6	+1.8 +3.7
Գեղարքունիք	+13.5 +14.7	+0.8 +2.0	+17.1 +21.7	+6.6 +10.6	+9.9 +13.1	-0.3 +1.1	+11.6 +13.8	-0.4 +0.9	+16.1 +17.5	+2.6 +3.5
Լոռի	+14.8 +18.3	+1.6 +2.1	+20.9 +24.4	+8.2 +12.7	+12.4 +16.0	+0.1 +1.5	+14.8 +16.9	+1.2 +2.3	+17.4 +21.2	+2.6 +3.5
Կոտայք	+15.2 +20.0	+1.3 +1.6	+22.0 +27.1	+8.2 +14.7	+13.0 +17.3	+0.2 +1.0	+14.6 +19.1	0 +1.0	+18.1 +23.5	+3.2 +3.6
Շիրակ	+13.0 +17.2	+1.3 +1.9	+19.8 +23.9	+6.2 +10.3	+10.9 +15.0	-0.1 +0.6	+12.5 +16.5	+0.6 +0.8	+15.8 +20.2	+2.7 +3.3
Սյունիք (հովիտներ)	+21.5 +24.8	+1.2 +1.7	+28.7 +31.4	+14.8 +18.7	+19.2 +22.0	+0.4 +1.0	+20.7 +24.1	+0.5 +0.8	+24.6 +28.3	+3.3 +4.0
Սյունիք (նախալեռներ)	+15.7 +17.3	+0.9 +2.0	+22.0 +22.7	+10.0 +12.7	+13.6 +15.0	+0.2 +1.0	+14.7 +16.5	+0.1 +0.5	+18.2 +20.4	+2.5 +3.9
Վայոց ձոր (լեռներ)	+13.7	+1.0	+20.1	+7.9	+11.7	-0.2	+13.0	+0.1	+16.5	+2.4
Վայոց ձոր (նախալեռներ)	+23.5	+2.4	+31.5	+16.4	+20.7	+0.7	+22.2	+0.3	+27.4	+4.1
Տավուշ	+17.0 +22.3	+1.7 +2.1	+24.4 +28.4	+10.5 +16.8	+14.6 +19.4	+0.3 +0.9	+16.8 +21.9	+1.3 +1.5	+19.6 +25.6	+3.4 +4.3

**Օդի առավելագույն և նվազագույն ջերմաստիճաններն ըստ ՀՀ մարզերի և Երևան քաղաքի, 2018թ. հունիս**

	Առավելագույն ջերմաստիճանը			Նվազագույն ջերմաստիճանը		
	դիտակայանի տեղադրման վայրը	դիտման օրերը	°C	դիտակայանի տեղադրման վայրը	դիտման օրերը	°C
ք.Երևան	Զվարթնոց	30	+40	Զվարթնոց	05	+11
Արագածոտն	Աշտարակ	30	+39	Ծաղկահովիտ	02	0
Արարատ	Արարատ	30	+40	Որցածոր	05-06	+12
Արմավիր	Արմավիր	29-30	+38	Արմավիր	05	+10
Գեղարքունիք	Մասրիկ	30	+31	Մասրիկ	01-02, 04-07	+4
				Մեմոնովկա	04	
				Գավառ	13	
Լոռի	Վանաձոր, Օձուն	30	+32	Տաշիր	02-03	+2
Կոտայք	Եղվարդ	30	+36	Հրազդան	13	+4
Շիրակ	Գյումրի	30	+32	Աշոցք	06	0
Սյունիք	Մեղրի	30	+40	Գորիս	03	+7
				Սիսիան	21	
				Քաջարան	03-04	
Վայոց ձոր	Արենի	29-30	+39	Ջերմուկ	06	+4
Տավուշ	Բագրատաշեն	28-30	+36	Դիլիջան	13	+6

Տեղումների քանակներն ու նորմաներն ըստ դիտակայանների, 2018թ. հունիս

մմ



Ձյան ծածկի միջին տասնօրյակային բարձրություններն ու 1961-1990թթ. նորմաներն ըստ դիտակայանների, 2018թ. հունիս

սմ

	Առաջին տասնօրյակ		Երկրորդ տասնօրյակ		Երրորդ տասնօրյակ	
	փաստացի	նորմա	փաստացի	նորմա	փաստացի	նորմա
Արագած բարձր լեռնային կայան	6.3	106	0.0	59	0.0	24

Վտանգավոր օդերևութաբանական երևույթներ, 2018թ. հունիս

Մարզ/դիտակայան	Դիտման օրերը	Երևույթի անվանումը	Բնութագիրը	Չափանիշը	Փաստացի
Շիրակ/Արթիկ	02	ուժեղ անձրև	ինտենսիվություն	≥30 մմ/12 ժամ	30 մմ/12 ժամ
Սյունիք/Որոտան	12	ուժեղ անձրև	ինտենսիվություն	≥30 մմ/12 ժամ	32 մմ/12 ժամ
Շիրակ/Ամասիա	20	ուժեղ անձրև	ինտենսիվություն	≥30 մմ/12 ժամ	60 մմ/12 ժամ
Արագածոտն/Ապարան	23	ուժեղ անձրև	ինտենսիվություն	≥30 մմ/12 ժամ	46 մմ/12 ժամ

Գետերի ջրերի միջին ամսական ելքերը, 2018թ. հունիս

Ջրավազանային կառավարման տարածք	Գետ	Դիտակետ	Ջրերի միջին ամսական ելքերը		
			փաստացի, մ³/վրկ	նորմա, մ³/վրկ	շեղումը նորմայի նկատմամբ, %
Հյուսիսային	Փամբակ	Վանաձոր	10.5	9.15	114.8
	Դեբեդ	Այրում	71.8	61.20	117.3
	Չորագետ	Գարգառից ներքև	36.8	28.30	130.0
	Աղստև	Իջևան	20.4	16.60	122.9
Ախուրյանի	Ախուրյան	Ախուրիկ	8.5	6.44	132.0
Հրազդանի	Քասախ	Վարդենիս	1.1	1.78	59.6
	Հրազդան	Հրազդան	14.5	12.10	119.8
Սևանի	Ձկնագետ	Ծովագյուղ	1.9	1.54	125.3
	Մասրիկ	Ծովակ	5.8	3.79	152.2
	Մարտունի	Գեղիովիտ	5.3	5.51	95.8
	Արգիճի	Վերին Գետաշեն	5.3	9.55	55.6
Արարատյան	Ագատ	Գառնի	2.5	9.39	27.1
	Վեղի	Ուրցաձոր	1.0	2.20	45.5
	Արփա	Ջերմուկ	4.7	11.60	40.4
Հարավային	Մեղրիգետ	Մեղրի	12.3	8.48	145.0

5.ՍՈՑԻԱԼ-ԺՈՂՈՎՐԴԱԳՐԱԿԱՆ ՀԱՏՎԱԾ

Ջրավազանային կառավարման տարածք	Գետ	Դիտակետ	Ջրերի միջին ամսական ելքերը		
			փաստացի, մ <sup>3</sup> /վրկ	նորմա, մ <sup>3</sup> /վրկ	շեղումը նորմայի նկատմամբ, %
			Ողջի	Կապան	12.8
Որոտան	Գորհայք	8.6	8.54	100.6	

Ջրամբարների լցվածությունը, 2018թ. հունիսի վերջի դրությամբ

	Ջրամբարի ընդհանուր ծավալը, մլն. մ <sup>3</sup>	Փաստացի լցվածությունը	
		ընդամենը, մլն. մ <sup>3</sup>	ընդհանուր ծավալի նկատմամբ, %
Ախուրյանի	525.0	478.0	91.0
Արփի լճի	105.0	47.5	45.2
Ագատի	70.0	48.3	69.0
Ապարանի	91.0	32.1	35.3

Սևանա լճի մի քանի ցուցանիշներ, 2018թ. հունիս

	Ափամերձ գոտու ջրի միջին ամսական ջերմաստիճանը, °C	Ջրի հայելու մակերեսն ամսվա վերջի դրությամբ, կմ <sup>2</sup>	Ծավալն ամսվա վերջի դրությամբ, մլրդ. մ <sup>3</sup>
Մեծ Սևան	17.9	942.01	24.4
Փոքր Սևան	17.2	339.62	14.2

Սևանա լճի մակարդակի նիշը

Ամսաթիվ	Մակարդակի նիշը, մ	Տարբերությունը	
		նախորդ ամսվա համեմատ, սմ	նախորդ տարվա նույն օրվա համեմատ, սմ
30.06.2018թ.	1 900.83	+8	-5
31.05.2018թ.	1 900.75	+13	-13
30.04.2018թ.	1 900.62	+12	-7

Արփա-Սևան ջրատարով Սևանա լիճ մուտք գործած ջրի ծավալը (ներառյալ ջրատարի հատվածքով ստորերկրյա ներհոսքը)

մլն. մ<sup>3</sup>

	Ընդամենը
Հունիս	28.642
Տարեակգրից	121.955

Աթարբեկյան ՀԷԿ-ի ուղղաթեք ջրանցքով Սևանա լճից բաց թողնված ջրի ծավալը

մլն. մ<sup>3</sup>

	Ընդամենը
Հունիս	18.766
Տարեակգրից	43.487