

**5.9. Հիդրոոդերևութաբանական պայմանները 2018 թվականի դեկտեմբերին**

Ըստ ՀՀ արտակարգ իրավիճակների նախարարության «Հիդրոոդերևութաբանության և մթնոլորտային երևույթների վրա ակտիվ ներգործության ծառայություն» ՊՈԱԿ-ի տրամադրած տեղեկատվության, 2018թ. դեկտեմբերին հանրապետությունում շրջանների զգալի մասում օդի ամսական միջին ջերմաստիճանը եղել է նորմայից բարձր 1-3 աստիճանով, Արարատյան դաշտավայրում՝ 3-5 աստիճանով:

**Օդի միջին ամսական և տասնօրյակային ջերմաստիճաններն ու շեղումները 1961-1990թթ. համապատասխան նորմաներից ըստ ՀՀ մարզերի և Երևան քաղաքի, 2018թ. դեկտեմբեր**

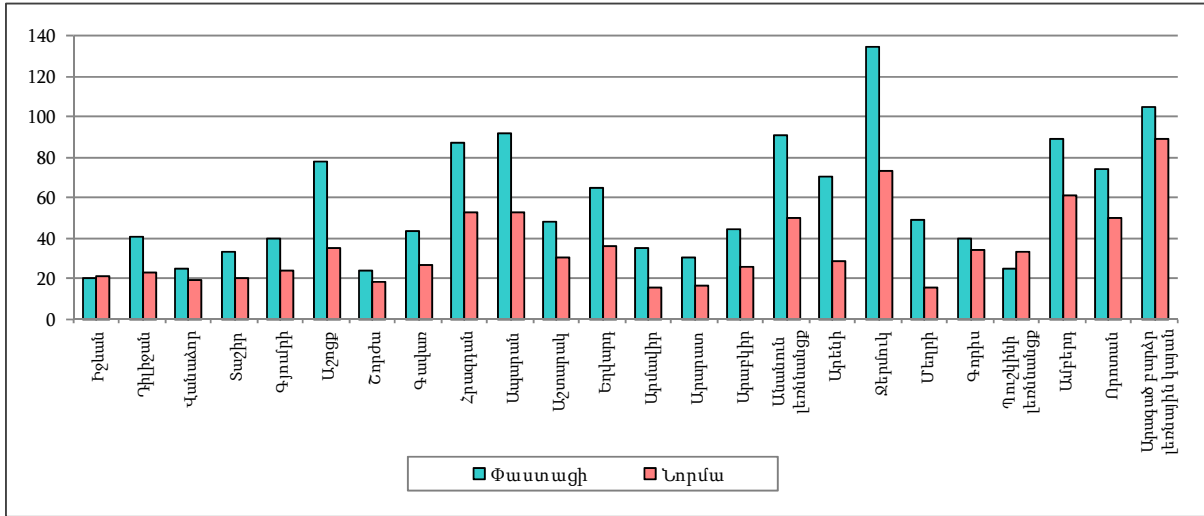
	Միջին ջերմաստիճանը և շեղումը նորմայից, °C									
	ամսական միջին				առաջին տասնօրյակ		երկրորդ տասնօրյակ		երրորդ տասնօրյակ	
	գրանցված	շեղում	առավելագույն	նվազագույն	գրանցված	շեղում	գրանցված	շեղում	գրանցված	շեղում
ք.Երևան	+3.4 +4.2	+3.4 +4.1	+6.6 +7.4	+0.5 +2.3	+5.2 +5.8	+3.1 +4.7	+3.1 +4.1	+2.8 +3.6	+1.8 +2.7	+3.4 +4.4
Արագածոտն (լեռներ)	-1.5 -2.6	+1.7 +4.1	+0.1 +1.3	-3.7 -5.6	-0.5 +1.0	+3.0 +4.7	-1.7 -3.0	+2.1 +4.0	-3.8 -4.8	+1.5 +4.2
Արագածոտն (նախալեռներ)	+0.2 +3.3	+2.8 +3.8	+2.5 +6.6	-1.6 +0.4	+2.0 +5.3	+2.0 +3.6	+0.1 +2.8	-0.2 +2.7	-1.4 +1.7	+2.0 +3.6
Արարատ	+3.6 +4.4	+3.4 +3.9	+7.1 +8.0	+1.0 +1.7	+5.2 +5.7	+3.7 +4.7	+3.7 +4.0	+3.5 +4.0	+2.0 +3.5	+4.4 +5.1
Արմավիր	+3.5	+5.5	+7.5	+0.7	+5.5	+4.2	+3.1	+3.1	1.9	+3.9
Գեղարքունիք	-2.2 +0.5	+2.0 +3.2	-0.2 +4.7	-2.0 -6.9	0 +2.7	+2.5 +5.0	-2.3 +0.7	+2.3 +4.4	-1.8 -4.5	+0.4 +4.4
Լոռի	-0.5 +2.4	+0.8 +2.2	+4.7 +6.5	-0.7 -5.2	+0.6 +3.4	-0.4 +2.1	+0.9 +2.5	+1.6 +2.3	-3.1 +1.4	+0.7 +1.6
Կոտայք	-0.8 +2.3	+3.0 +3.6	+2.0 +5.2	-3.4 +0.4	+1.5 +4.2	+2.8 +4.1	-1.3 +2.0	+2.4 +3.5	-2.7 +0.7	+2.6 +4.1
Շիրակ	-0.6 -3.4	+3.0 +5.0	-0.4 +2.8	-3.1 -6.2	-0.7 +1.7	+2.5 +5.7	-1.5 -3.1	+2.7 +5.6	-1.9 -6.3	+1.8 +4.9
Սյունիք (հովիտներ)	+4.9 +7.1	+2.0 +2.4	+10.2 +10.3	+1.3 +4.8	+6.3 +8.3	+1.2 +2.7	+5.1 +7.6	+1.5 +3.4	+3.2 +5.3	+0.2 +3.1
Սյունիք (նախալեռներ)	-0.7 +2.9	-0.4 +3.3	+5.4 +6.7	-5.1 +0.1	+0.5 +3.7	+0.4 +6.3	+0.6 +3.3	+2.3 +4.5	-3.2 +1.6	-1.1 +4.6
Վայոց ձոր (լեռներ)	-1.7	+3.1	+2.4	-4.2	+0.3	+2.9	-1.8	+2.3	-3.7	+1.6
Վայոց ձոր (նախալեռներ)	+4.6	+4.3	+9.1	2.0	+6.2	2.0	+4.6	0.1	+2.9	-1.3
Տավուշ	+1.7 +4.3	+0.9 +1.9	+7.1 +7.8	-2.0 +2.3	+2.8 +6.1	+0.8 +2.4	+2.0 +4.2	+0.6 +1.7	+0.3 +3.4	+0.8 +1.0

**Օդի առավելագույն և նվազագույն ջերմաստիճաններն ըստ ՀՀ մարզերի և Երևան քաղաքի, 2018թ. դեկտեմբեր**

	Առավելագույն ջերմաստիճանը			Նվազագույն ջերմաստիճանը		
	դիտակայանի տեղադրման վայրը	դիտման օրերը	°C	դիտակայանի տեղադրման վայրը	դիտման օրերը	°C
ք.Երևան	Երևան, Մերձավան, Զվարթնոց	02	+14	Երևան Ալեքո Զվարթնոց	29 14, 16	-4
Արագածոտն	Աշտարակ	02	+12	Ծաղկահովիտ	29	-20
Արարատ	Արարատ	12	+16	Ուրցաձոր	30	-6
Արմավիր	Արմավիր	02	+15	Արմավիր	29	-4
Գեղարքունիք	Մարտունի	01	+11	Մասրիկ	31	-18
Լոռի	Օձուն	11	+15	Տաշիր	30	-20
Կոտայք	Եղվարդ	03	+11	Հրազդան	15	-10
Շիրակ	Գյումրի	02	+9	Աշոցք	30	-19
Սյունիք	Կապան, Մեղրի	12	+20	Քաջարան	23	-12
Վայոց ձոր	Զերմուկ	12	+14	Արենի	29	-11
Տավուշ	Դիլիջան, Բագրատաշեն	02	+14	Դիլիջան	29	-12
	Իջևան	02, 26				

Տեղումների քանակներն ու նորմաներն ըստ դիտակայանների, 2018թ. դեկտեմբեր

մմ



Չյան ծածկի միջին տասնօրյակային բարձրություններն ու 1961-1990թթ. նորմաներն ըստ դիտակայանների, 2018թ. դեկտեմբեր

սմ

	Առաջին տասնօրյակ		Երկրորդ տասնօրյակ		Երրորդ տասնօրյակ	
	փաստացի	նորմա <sup>1</sup>	փաստացի	նորմա <sup>1</sup>	փաստացի	նորմա <sup>1</sup>
Իջևան	-	...	-	1	0.27	1
Դիլիջան	0.50	2	-	3	5.64	3
Օձուն	-	1	-	2	0.45	2
Վանաձոր	-	3	1.70	3	2.64	4
Գյումրի	-	3	15.40	4	0.64	8
Աշոցք	0.40	8	-	14	31.46	20
Շորժա	-	2	1.70	2	1.18	3
Գավառ	1.30	6	11.90	6	6.55	7
Հրազդան	0.10	11	9.70	17	15.73	23
Ապարան	1.20	8	0.20	12	12.55	18
Եղվարդ	-	3	15.60	3	0.18	6
Անանուն լեռնանցք	4.80	11	-	16	20.00	20
Արարատ	-	...	-	...	-	2
Արմավիր	-	...	-	...	-	3
Երևան	-	2	-	2	-	4
Արենի	-	1	13.60	2	-	2
Ջերմուկ	2.10	14	-	23	23.82	31
Մեղրի	-	...	0.10	...	-	...
Գորիս	0.60	5	4.00	5	4.18	5
Պուշկինի լեռնանցք	3.20	6	32.70	5	5.45	5
Ամբերդ	3.20	13	25.00	21	39.64	33
Որոտանի լեռնանցք	10.60	25	178.50	35	39.09	45
Արագած բարձր լեռնային կայան	157.66	76	1.70	84	183.91	96

<sup>1</sup>Չնաձածկույթի միջին բարձրության որոշ նորմաներ չեն հաշվարկվել, քանի որ տվյալ տասնօրյակներում ձնածածկույթ դիտվել է ավելի քիչ, քան նախորդ տարիների ձմեռների 50%-ում:

Վտանգավոր օդերևութաբանական երևույթներ, 2018թ. դեկտեմբեր

Մարզ/դիտակայան	Դիտման օրերը	Երևույթի անվանումը	Բնութագիրը	Չափանիշը	Փաստացի
Երևան/Էրեբունի	01	ուժեղ մառախուղ	տեսանելիություն	≤50 մ	50 մ
Երևան/Աէրո	05-06	ուժեղ մառախուղ	տեսանելիություն	≤50 մ	45 մ
Երևան/Մերձավան	06, 09-10, 21, 31	ուժեղ մառախուղ	տեսանելիություն	≤50 մ	50 մ
Արմավիր/Արմավիր	02, 06, 10-11	ուժեղ մառախուղ	տեսանելիություն	≤50 մ	50 մ
Արագածոտն/Թալին	05	ուժեղ մառախուղ	տեսանելիություն	≤50 մ	50 մ
Արարատ/Արտաշատ	10	ուժեղ մառախուղ	տեսանելիություն	≤50 մ	50 մ
Արարատ/Արարատ	17, 25	ուժեղ մառախուղ	տեսանելիություն	≤50 մ	40 մ
Կոտայք/Փանտան	18	ուժեղ մառախուղ	տեսանելիություն	≤50 մ	50 մ
Կոտայք/Հրազդան	19	ուժեղ մառախուղ	տեսանելիություն	≤50 մ	50 մ
Շիրակ/Արթիկ	19, 23	ուժեղ մառախուղ	տեսանելիություն	≤50 մ	50 մ
Արագածոտն/Ծաղկահովիտ	12	ուժեղ քամի	արագություն	≥25 մ/վ	26 մ/վ
Կոտայք/Հրազդան	13	ուժեղ ձյուն	ինտենսիվություն	≥20 մմ	25 մմ
Շիրակ/Ամասիա	13	ուժեղ ձյուն	ինտենսիվություն	≥20 մմ	22 մմ

Գետերի ջրերի միջին ամսական ելքերը, 2018թ. դեկտեմբեր

Ջրավազանային կառավարման տարածք	Գետ	Դիտակետ	Ջրերի միջին ամսական ելքերը		
			փաստացի, մ <sup>3</sup> /վրկ	նորմա, մ <sup>3</sup> /վրկ	շեղումը նորմայի նկատմամբ, %
Հյուսիսային	Փամբակ	Վանաձոր	3.92	3.57	109.8
	Դեբեդ	Այրում	19.30	16.50	117.0
	Չորագետ	Գարգառից ներքև	9.18	8.02	114.5
	Աղստև	Իջևան	6.51	3.66	177.9
Ախուրյանի	Ախուրյան	Ախուրիկ	4.85	5.74	84.5
Հրազդանի	Քասախ	Վարդենիս	0.46	0.50	92.0
	Հրազդան	Հրազդան	2.65	3.10	85.5
Սևանի	Ձկնագետ	Ծովագյուղ	0.67	0.24	279.2
	Մասրիկ	Ծովակ	3.47	2.66	130.5
	Մարտունի	Գեղիհովիտ	0.43	0.76	56.6
	Արգիճի	Վերին Գետաշեն	3.59	2.38	150.8
	Գավառագետ	Նորատուս	2.86	2.99	95.7
Արարատյան	Ագատ	Գառնի	1.95	3.06	63.7
	Վեդի	Ուրցաձոր	0.95	0.72	131.9
	Արփա	Ջերմուկ	2.43	2.59	93.8
Հարավային	Մեղրիգետ	Մեղրի	0.72	0.99	72.7
	Ողջի	Կապան	3.17	1.63	194.5
	Որոտան	Գոբիալք	1.96	1.99	98.5

Ջրամբարների լցվածությունը, 2018թ. դեկտեմբերի վերջի դրությամբ

	Ջրամբարի ընդհանուր ծավալը, մլն. մ <sup>3</sup>	Փաստացի լցվածությունը	
		ընդամենը, մլն. մ <sup>3</sup>	ընդհանուր ծավալի նկատմամբ, %
Ախուրյանի	525.0	106.0	20.2
Արփի լճի	105.0	38.4	36.6
Ագատի	70.0	19.2	27.4
Ապարանի	91.0	16.9	18.6

Սևանա լճի մի քանի ցուցանիշներ, 2018թ. դեկտեմբեր

	Ափամերձ գոտու ջրի միջին ամսական ջերմաստիճանը, °C	Ջրի հայելու մակերեսն ամսվա վերջի դրությամբ, կմ <sup>2</sup>	Ջրի ծավալն ամսվա վերջի դրությամբ, մլրդ. մ <sup>3</sup>
Մեծ Սևան	5.3	939.29	23.99
Փոքր Սևան	5.2	338.17	14.05

Սևանա լճի մակարդակի նիշը

Ամսաթիվ	Մակարդակի նիշը, մ	Տարբերությունը	
		նախորդ ամսվա համեմատ, սմ	նախորդ տարվա նույն օրվա համեմատ, սմ
31.12.2018թ.	1 900.39	-2	-3
30.11.2018թ.	1 900.41	-6	-4
31.10.2018թ.	1 900.47	-8	-1

Արփա-Սևան ջրատարով Սևանա լիճ մուտք գործած ջրի ծավալը  
(ներառյալ ջրատարի հատվածքով ստորերկրյա ներհոսքը)

մլն. մ<sup>3</sup>

	Ընդամենը
Դեկտեմբեր	2.751
Տարեկազմ	142.290

Աթարբեկյան ՀԷԿ-ի ուղղաթեք ջրանցքով Սևանա լճից բաց թողնված ջրի ծավալը

մլն. մ<sup>3</sup>

	Ընդամենը
Դեկտեմբեր	-
Տարեկազմ	200.623